

L'euro face à la tempête

Les journées de l'économie, Lyon
13 novembre 2009

Henrik Enderlein

Professor of Political Economy,
Hertie School of Governance, Berlin



Image 1: 1950 Marshall Plan Poster Contest Winner, by Reyn Dirksen⁷

L'euro face à la tempête

1. La tempête

- Les déséquilibres financiers mondiaux
- La tentation inflationniste des États-Unis
- Le rôle international de l'euro

2. Le risque d'émeute à bord

- Les déséquilibres internes
- Le problème „one size fits none“ de la BCE
- Le risque de désinflation compétitive

3. Les choix des capitaines

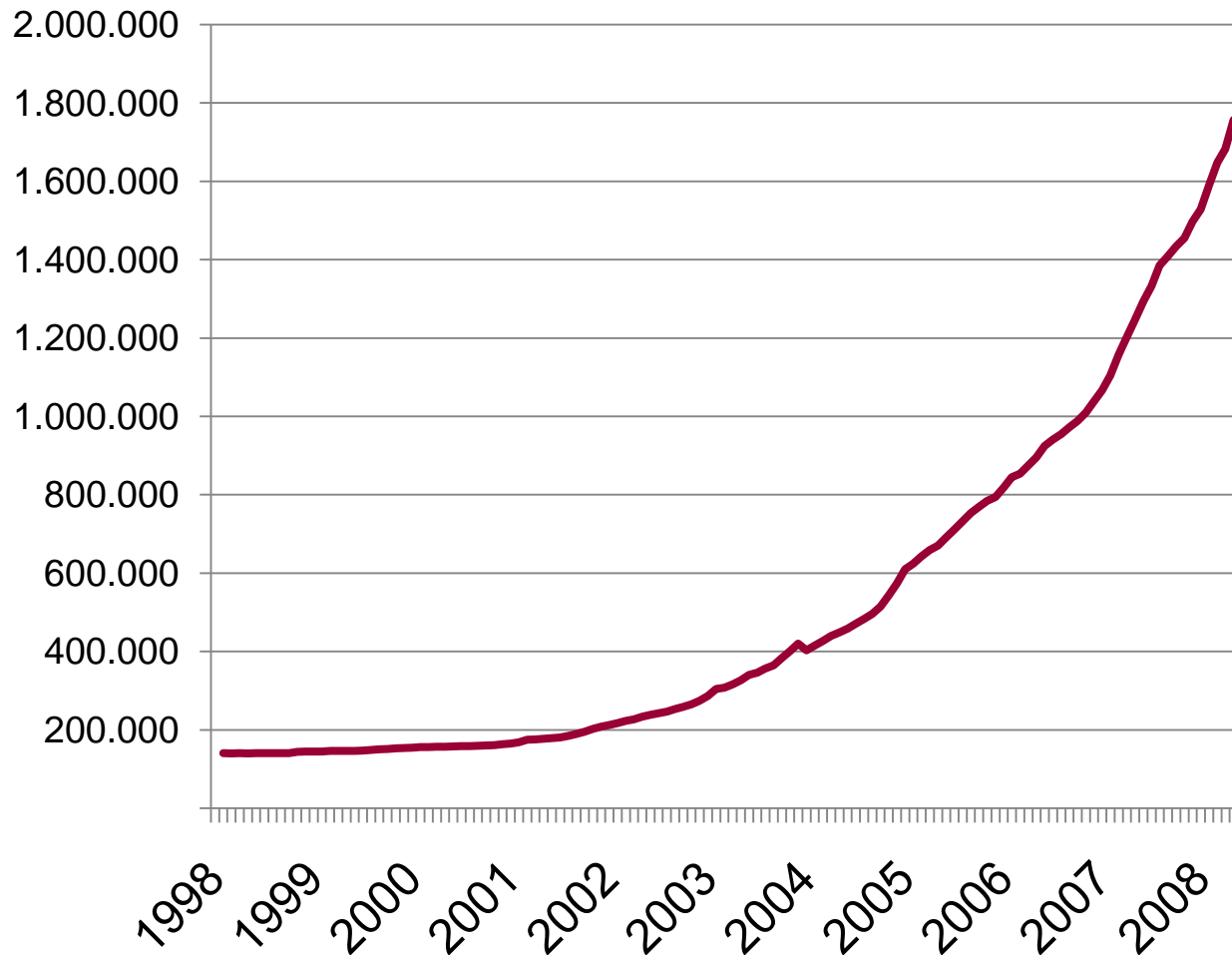
- BCE : euro fort, euro faible, inflation ?
- Commission : vers une approche holistique de l'économie européenne
- États-Membres : la coopération en cercles concentriques

1. La tempête

- Les déséquilibres financiers mondiaux
- La tentation inflationniste des États-Unis
- Le rôle international de l'euro



Les réserves de la Chine (en millions de \$)



Un aperçu de l'économie américaine

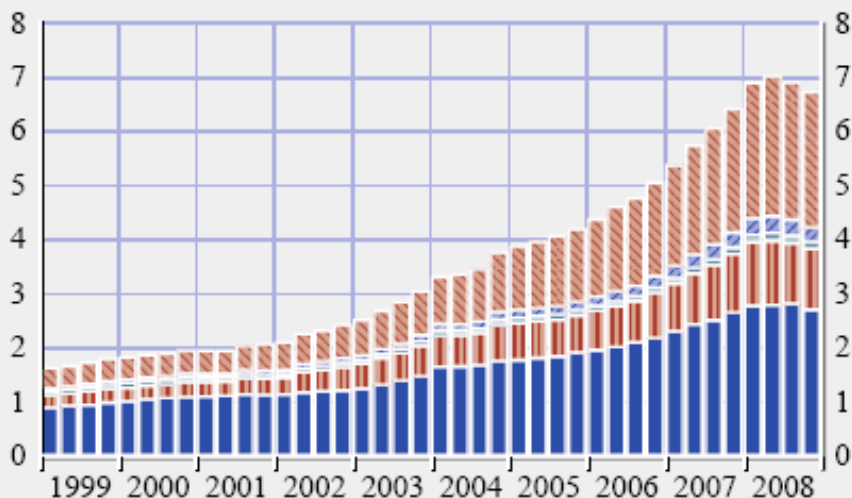
- Endettement des foyers américains : \$150.000
 - Revenu moyen annuel d'un foyer : \$60.000
- Le taux d'épargne en fluctuations
 - Négatif avant la crise (-0,5%)
 - Hausse rapide au début de la crise (7%)
 - Actuellement : 3%
- Baisse dramatique de la consommation
 - Le taux de consommation avant la crise à 70% du PIB
- Le déficit budgétaire explose
 - 2008-2009 : 12,4% du PIB (4x Maastricht!)
- La tentation inflationniste

Chart 23 Currency composition of global foreign exchange reserves

(USD trillions)

Amounts

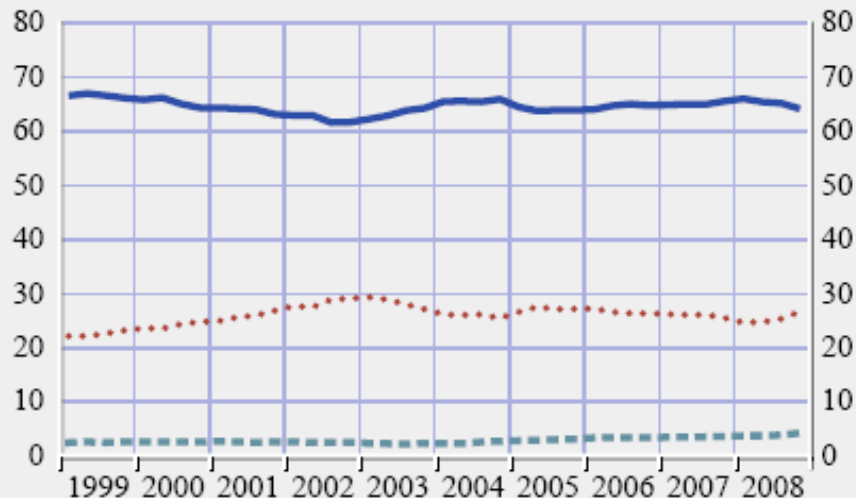
- USD
- EUR
- JPY
- other currencies
- undisclosed



(in percent; at constant end-2008 exchange rates)

Shares

- USD
- ... EUR
- - - JPY



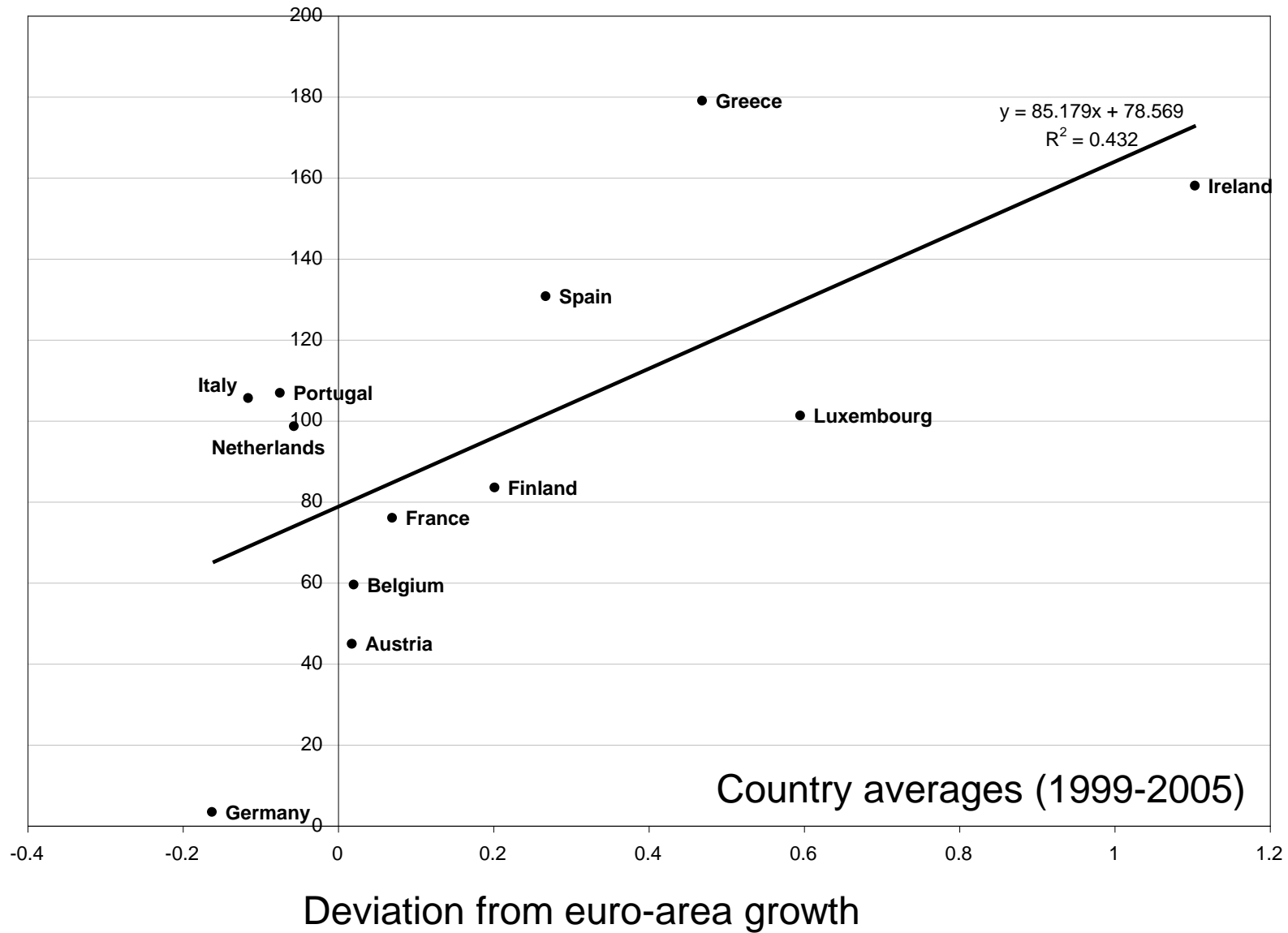
Sources: IMF and ECB calculations.
Note: Latest data are for Q4 2008.

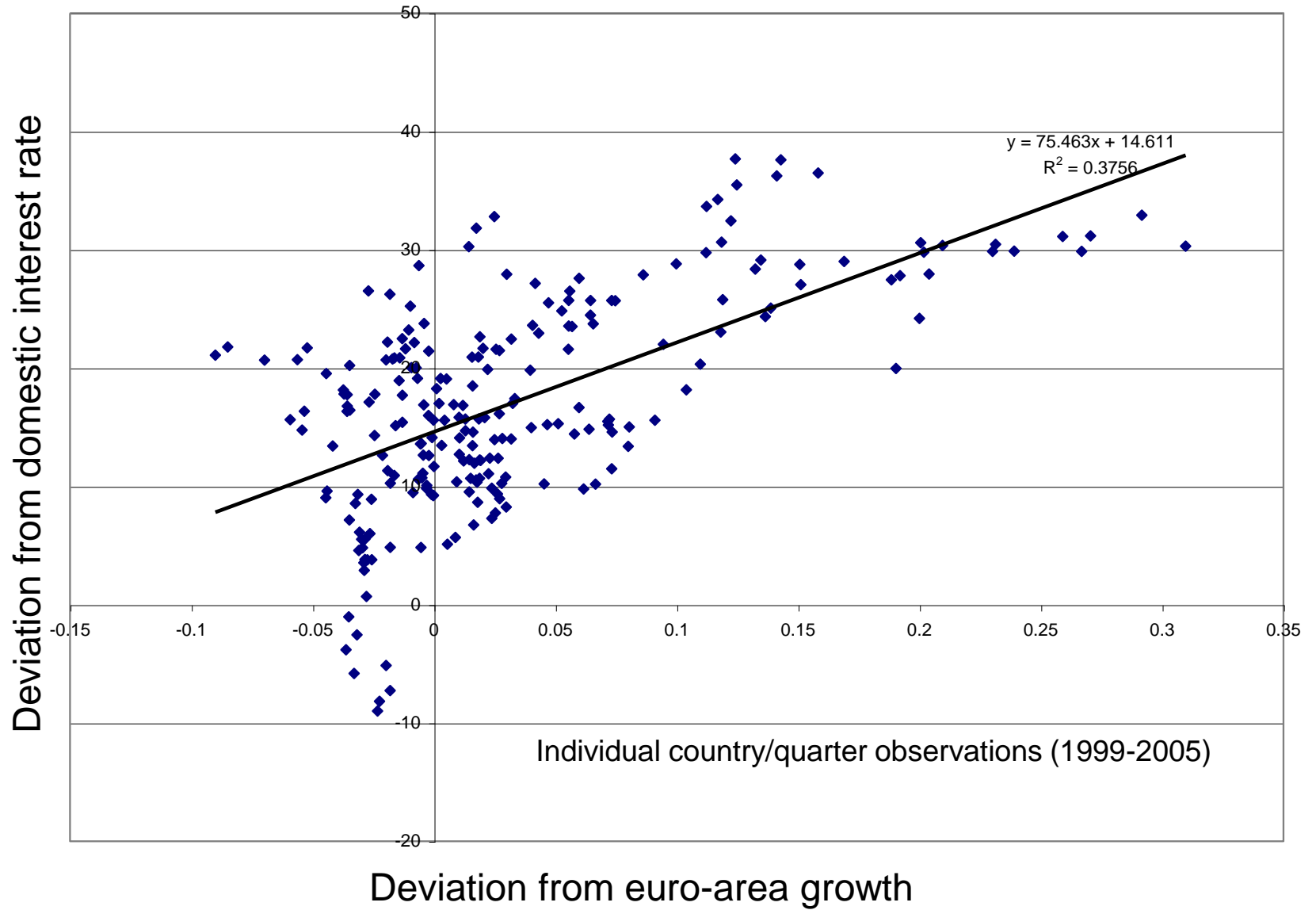
Source: ECB, *The international role of the Euro*, 2009



2. Le risque d'émeute à bord
 - Les déséquilibres internes
 - Le problème „one size fits none“ de la BCE
 - Le risque de désinflation compétitive

Deviation from domestic interest rate







2. Le risque d'émeute à bord
 - Les déséquilibres internes
 - Le problème „one size fits none“ de la BCE
 - Le risque de désinflation compétitive

3. Les choix des capitaines

- BCE : euro fort, euro faible, inflation ?
- Commission : vers une approche holistique de l'économie européenne
- États-Membres : la coopération en cercles concentriques



L'euro face à la tempête

Les journées de l'économie, Lyon
13 novembre 2009

Henrik Enderlein

Professor of Political Economy,
Hertie School of Governance, Berlin