

# Existe-t-il un modèle de développement asiatique ?

JECO 2018

Bourse du travail, Lyon

6 novembre 2018

# I. Une mise en perspective

- Vietnam: pays à revenu intermédiaire, tranche inférieure depuis 2009

Chine: tranche inférieure (1997), supérieure (2010)

- Vietnam en 1986 (*Doi Moi*):

Industrie/PIB = 28,9% (33,3% aujourd'hui)

X/PIB = 6,6% (101,6% aujourd'hui)

PIB/hab = 421,6US\$ courants (2 343 US\$ aujourd'hui)

Chine en 1979:

Industrie/PIB = 46,9% (40,4% aujourd'hui)

X/PIB = 5,2% (19,8% aujourd'hui)

PIB/hab = 184 US\$ courants (8 827 US\$ aujourd'hui)

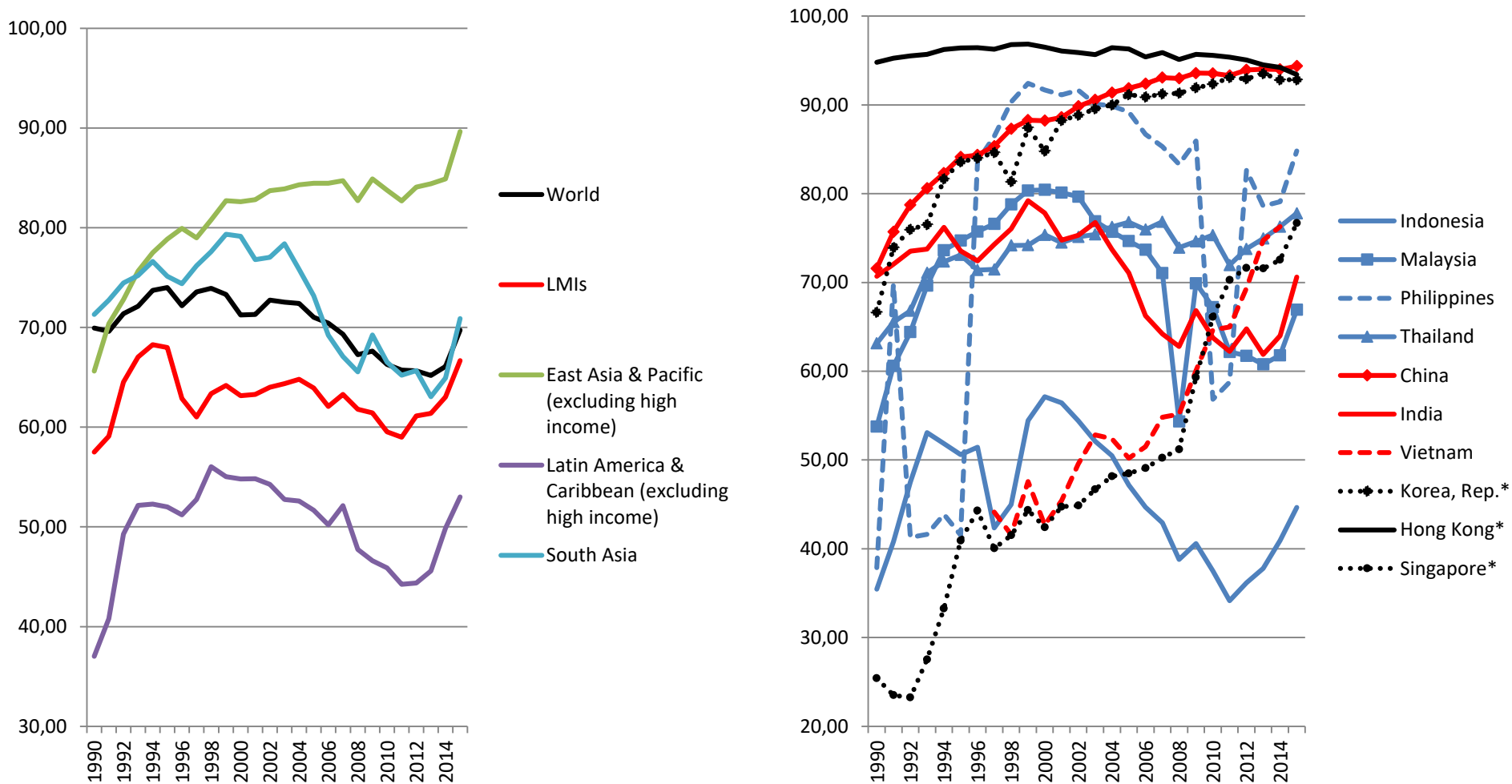
# I. Une mise en perspective

- Depuis le Doi Moi, il y a eu 7 plans de développement socioéco: 1986-1990/1991-1995/...
- 1. Nous sommes actuellement dans le PDSE 2016-2020
- 2. Un organe politique à 3 têtes: le Secrétaire général du PCV, le Président, le Premier ministre
- 3. Nguyen Phu Trong (Secrétaire général ET Président depuis octobre)
- Une poursuite des réformes économiques, avec la multiplication des traités de libre-échange
- Une sortie définitive de l'isolement, avec une «*politique étrangère multidirectionnelle*»

## II. Un état des lieux ( -2015)

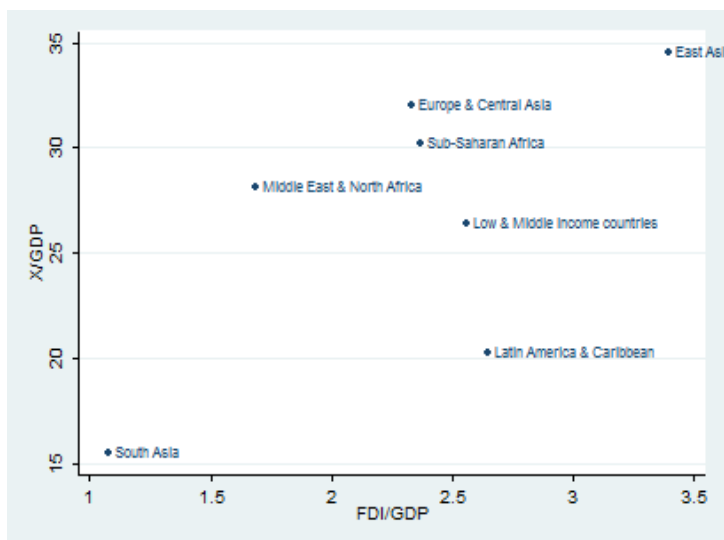
- Réduction de la pauvreté: 8,4% (2014)
- La quasi-totalité des OMD a été atteinte avant 2015
- Stabilité macro-économique:
  - Inflation maîtrisée (4% aujourd'hui, après 411% en 1988)
  - Dette à court terme = 38% des réserves totales aujourd'hui (contre 247,2% en 1995), 16% de la dette extérieure totale
  - Paiements d'intérêt sur la dette extérieure = 0,84% du RNB (contre 1,6% en 1998, 1,3% en 1989)
- Epargne brute = 25,7% du RNB / FBCF = 23% du RNB
- Une croissance tirée par l'IDE et l'exportation: croissance annuelle moyen du PIB de 7,4% (1990-99), 6,6% (2000-09), 6,1% (2010-17)

**Figure 1: Exportations de biens manufacturés (% des marchandises exportées, 1990-2015)**

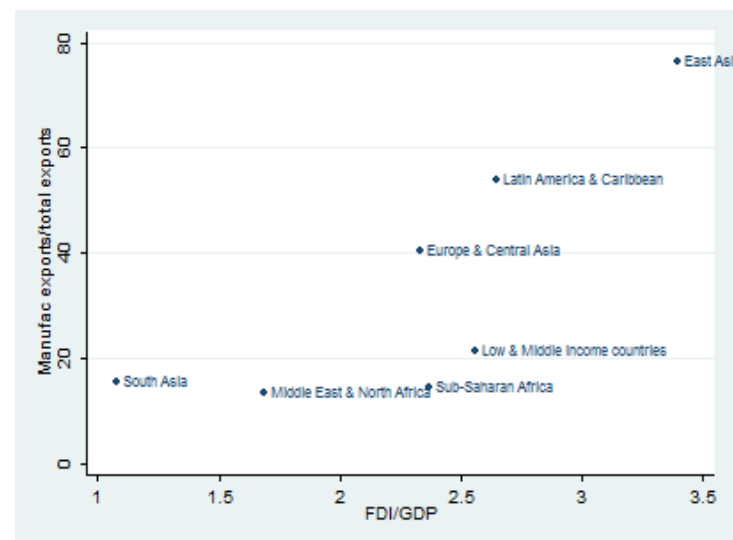


Note: \*1<sup>st</sup>-tier NICs for the period (1967-1992)

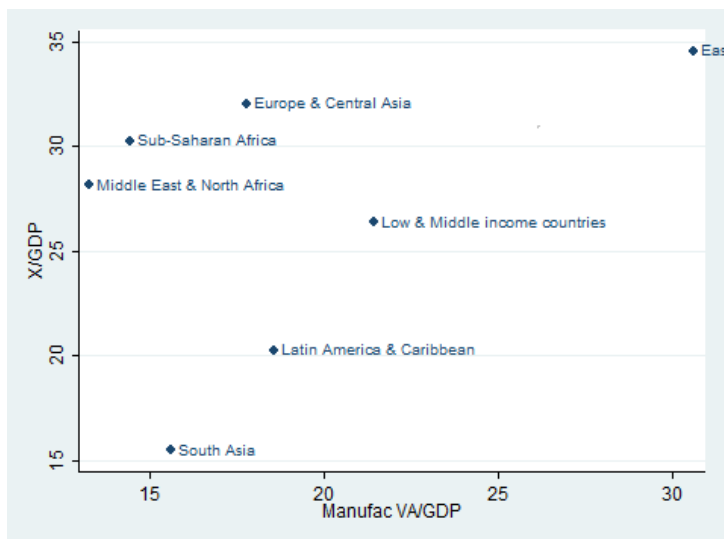
**Figure 2: The relationship between exports and FDI by developing region (1991-2011)**



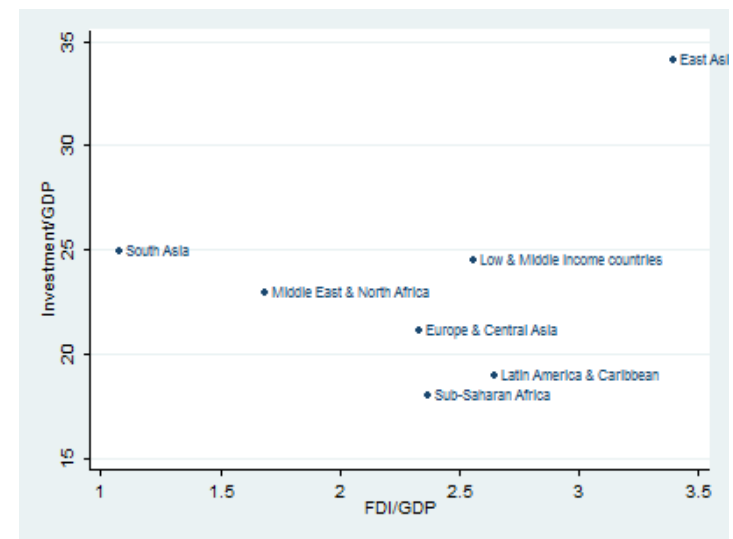
(a) Correlation between FDI and exports



(b) Correlation between FDI and manufactured exports



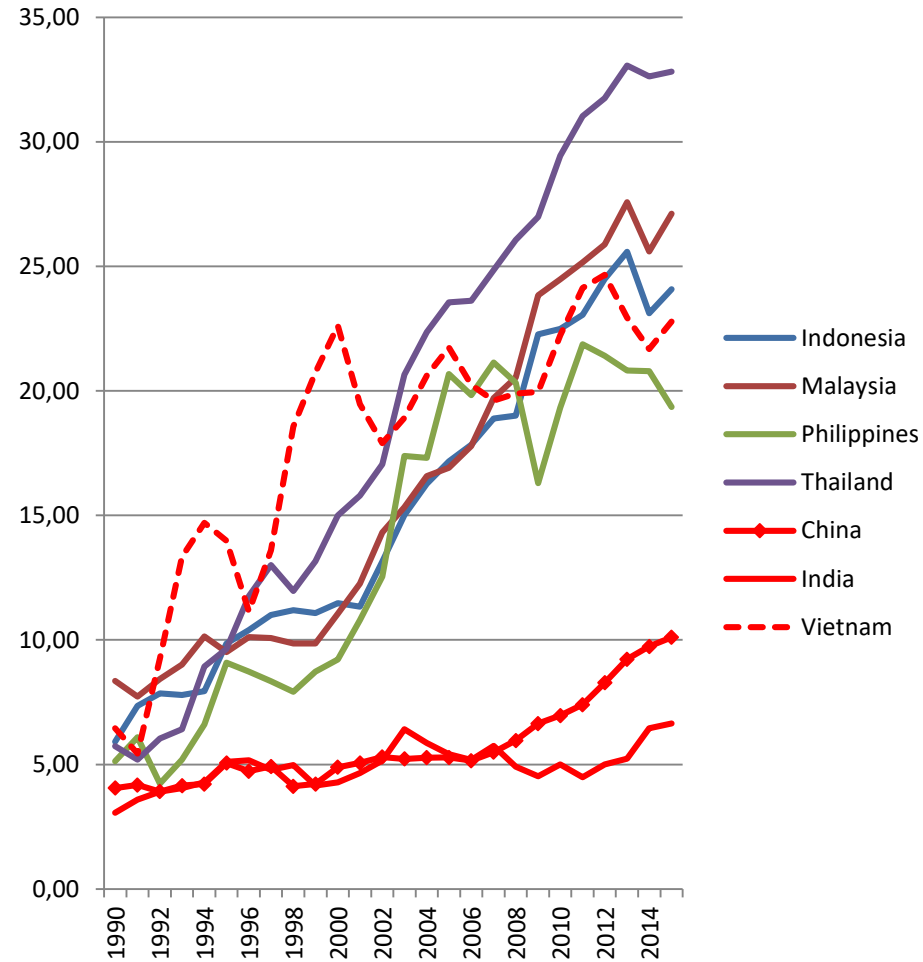
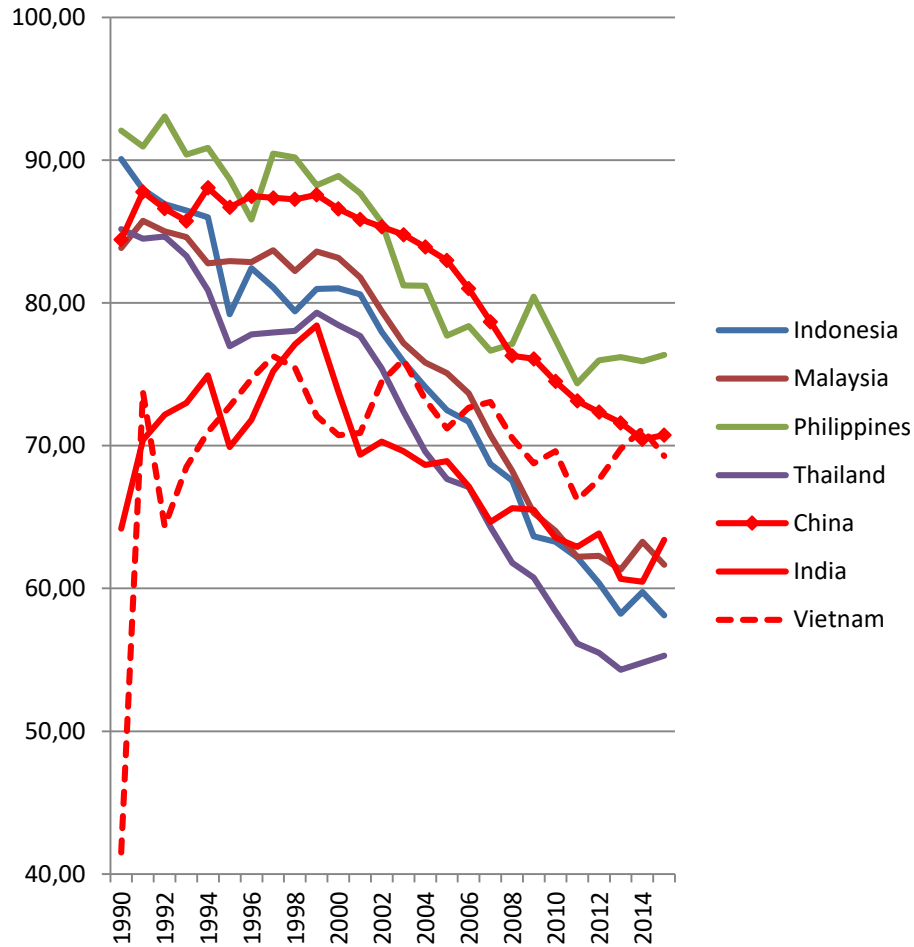
(c) Correlation between manufactures and exports



(d) Correlation between FDI and capital investment

**Figure 3a: Merchandise exports to HIEs (% of total merchandise exports, 1990-2015)**

**Figure 3b: Merchandise exports to LMIs within region (% of total merchandise exports), 1990-2015)**



**Table 1: Macroeconomic indicators in East Asia & Pacific and the LMI countries (in %)**

Indicators		1990	2015	Note	
GDP per capita growth (annual %)	LMI	1,05	4,22	Mean values for 1990-1999 and 2000-2015 respectively	
	EAP (developing only), of which:	6,55	7,58		
	Indonesia	2,67	3,93		
	Malaysia	4,52	3,29		
	Philippines	0,38	3,30		
	Thailand	4,11	3,46		
	China	8,76	8,98		
	India	3,74	5,42		
	<b>Vietnam</b>	<b>5,63</b>	<b>5,21</b>		
Manufacturing, value added (% of GDP)	LMI	24,25	19,07		
	EAP (developing only), of which:	30,43	27,69		
	Indonesia	19,89	20,84		
	Malaysia	24,22	22,79		
	Philippines	24,83	20,06		
	Thailand	27,20	26,92		
	China	32,30	29,38		
	India	16,16	16,58		
	<b>Vietnam</b>	<b>12,26</b>	<b>15,22</b>		
Exports of goods and services (% of GDP)	LMI	17,56	24,82		
	EAP (developing only), of which:	18,78	26,83		
		Indonesia	27,31		21,09
		Malaysia	74,47		70,90
		Philippines	27,52		28,19
		Thailand	34,13		69,06
		China	14,03		22,09
		India	6,93		19,94
		<b>Vietnam</b>	<b>36,04</b>		<b>89,78</b>



**Table 1: Macroeconomic indicators in East Asia & Pacific and the LMI countries (in %)**

Indicators		1990*	2015	Note
FDI, net inflows (% of GDP)	LMI	1,84	2,86	Mean values for 1990-1999 and 2000-2015 respectively
	EAP (developing only), of which:	3,38	3,22	
	Indonesia	1,16	1,18	
	Malaysia	5,83	3,26	
	Philippines	1,76	1,38	
	Thailand	2,55	3,04	
	China	3,88	3,50	
	India	0,38	1,61	
	<b>Vietnam</b>	<b>6,81</b>	<b>5,27</b>	
Employment to population ratio, 15+, total (%)	LMI	63,57	60	* Employment to population ratio in 1991
	EAP (developing only), of which:	73,62	67,69	
	Indonesia	63,64	63,33	
	Malaysia	59,91	61,35	
	Philippines	59,40	60,59	
	Thailand	77,56	70,89	
	China	75,40	67,66	
	India	58,36	51,85	
	<b>Vietnam</b>	<b>76,67</b>	<b>76,68</b>	
S-I (% of GDP)	LMI	2,28	3,45	Mean values for 1990-1999 and 2000-2015 respectively
	China	7,26	5,56	
	<b>Vietnam</b>	<b>-3,14</b>	<b>3,41</b>	
HDI rank	China	82 (0.502)	90 (0.743)	In 1990: Indonesia (98), Malaysia (52), Philippines (84), Thailand (66)
	<b>Vietnam</b>	<b>99</b> (0.475)	<b>116</b> (0.684)	

**Table 2: Global socio-economic indicators for Vietnam (in %)**

Indicators	1996		2015	
Agriculture, value added (% of GDP)	27,18		18,88	
Employment in agriculture (% of total employment)	70		43,62	
Employment in industry	total (% of total employment)	female (% of female employment)	(% of total employment)	female (% of female employment)
	10,65	8,82	23,11	19,58
Wage and salaried workers	total (% of total employed)	female (% of females employed)	total (% of total employed)	female (% of females employed)
	16,78	13,54	39,31	34,25
Self-employed	total (% of total employed)	female (% of females employed)	total (% of total employed)	female (% of females employed)
	82,8	86,1	65,1	70,5
Vulnerable employment	total (% of total employment)	female (% of female employment)	total (% of total employment)	female (% of female employment)
	82,11	85,75	57,75	63,85

# III. Un contexte

- En 2020, le Vietnam parmi les 15 pays les plus peuplés au monde
  1. Une population jeune et dynamique = en 1986, 39% de la population totale avait <14 ans; aujourd'hui, 7% de la population a >65 ans => dividende démographique
  2. Une urbanisation rapide = accroissement de la surface urbaine de 4,6% par an; 35% de la population totale
- Le Vietnam est parmi les 5 pays non insulaires les plus menacés par le dérèglement climatique
- Une concurrence exacerbée dans la croissance tirée par l'exportation, face à des marchés d'exportation de plus en plus limités

# ... et des défis

- Des inégalités perceptibles: entre régions, villes/campagne, sociales
- Une très forte vulnérabilité aux aléas du changement climatique; les zones les plus exposées sont aussi les plus riches en ressources économiques et humaines
- Une intégration accélérée: une concurrence accrue qui impose un accroissement de la productivité et du K humain

Conclusion: tout ceci menace la trajectoire de croissance et de développement socioéco du Vietnam

# Le PDSE 2016-2020

- Stratégie de développement socioéco (SEDS 2011-2020) = le document de référence, avec 3 priorités:
  1. Ressources humaines et niveau de qualification
  2. Infrastructures
  3. Mécanismes de régulation économiques
- Deux ambitions du gouvernement:
  1. Développer une économie maritime (insertion dans le trafic maritime mondial) pour contribuer à 55% du PIB
  2. Développer une « nouvelle ruralité » (modernisation des campagnes) pour une croissance durable et inclusive

## **Major economic objectives of the five-year SEDP 2016-2020**

Average growth rate of Gross Domestic Product (GDP) in 5 years will be 6,5 - 7% per annum.

GDP per capita by 2020 reaches about 3.200 - 3.500 USD.

The percentage of industry and service sectors in GDP by 2020 reaches about 85%.

Total social investment in 5 years will account for about 32 - 34% of GDP on average.

State budget deficit will be below 4% of GDP by 2020.

Total factor productivity (TFP) will contribute for about 30 - 35% in economic growth.

Average social labour productivity will grow by about 5% per annum.

Energy consumption over GDP will decrease 1 - 1.5% per annum on average.

Urbanization ratio by 2020 reaches 38 - 40%.

## Major social objectives of the five-year SEDP 2016-2020

Percentage of agriculture labour in total social labour by 2020 will be about 40%.

Percentage of trained labour by 2020 will be about 65 - 70%, in which certified labour: 25%.

Unemployment rate in urban area will be below 4% by 2020.

By 2020 achieve 9 - 10 doctors and more than 26.5 patient beds per 10,000 people.

Health insurance coverage by 2020 will be above 80% of population.

Percentage of poor households will decrease by 1.0 - 1.5% per annum on average.