

Investissement français : un problème de qualité ?

Rémi Lallement (France Stratégie)

JECO 2018
Lyon, 7 Novembre 2018

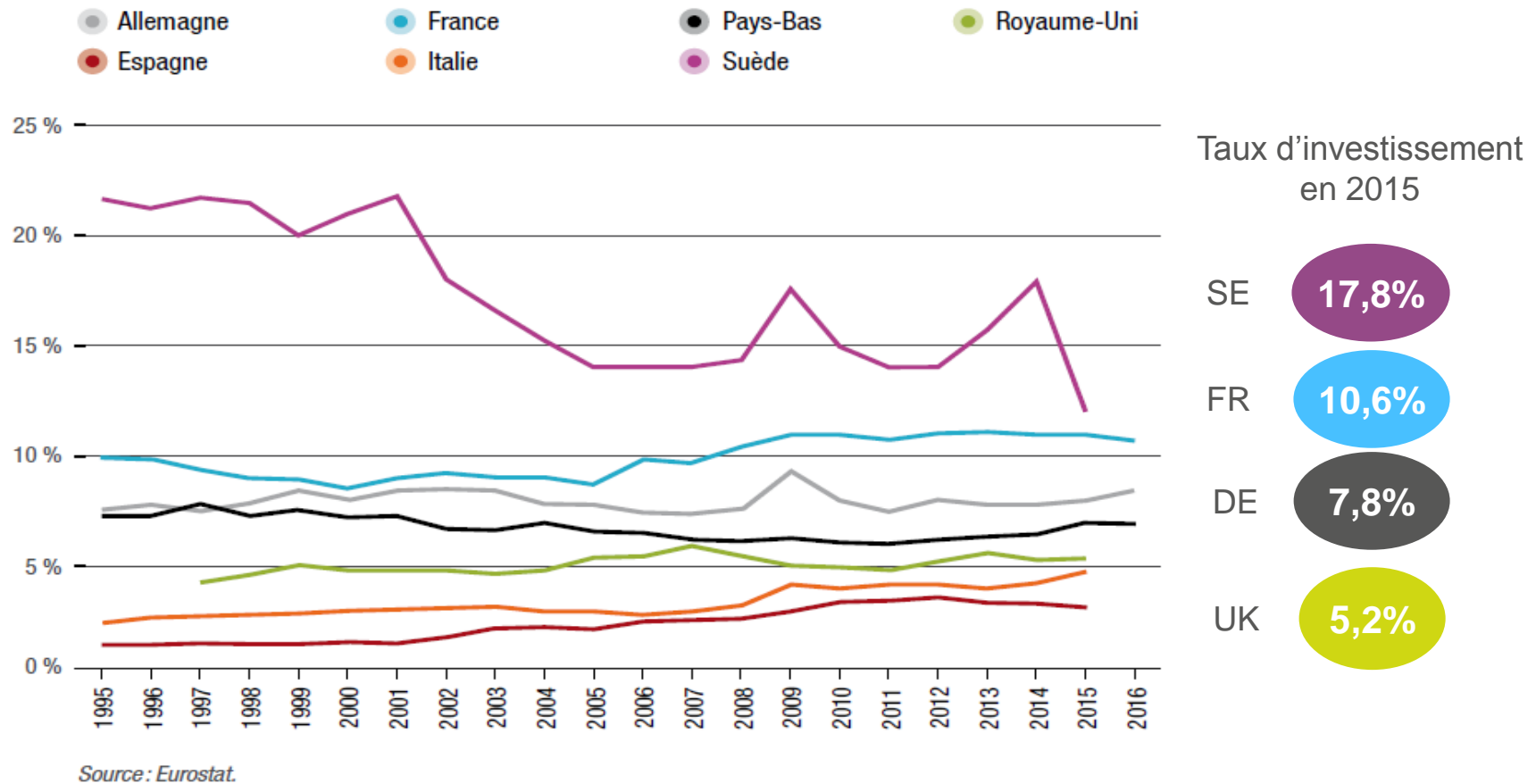
Document de Sarah Guillou, Caroline Mini et Rémi Lallement, publié par La Fabrique de l'industrie et France Stratégie



Téléchargeable depuis le 26 octobre 2018 sur le site de France Stratégie et sur celui de La Fabrique de l'industrie

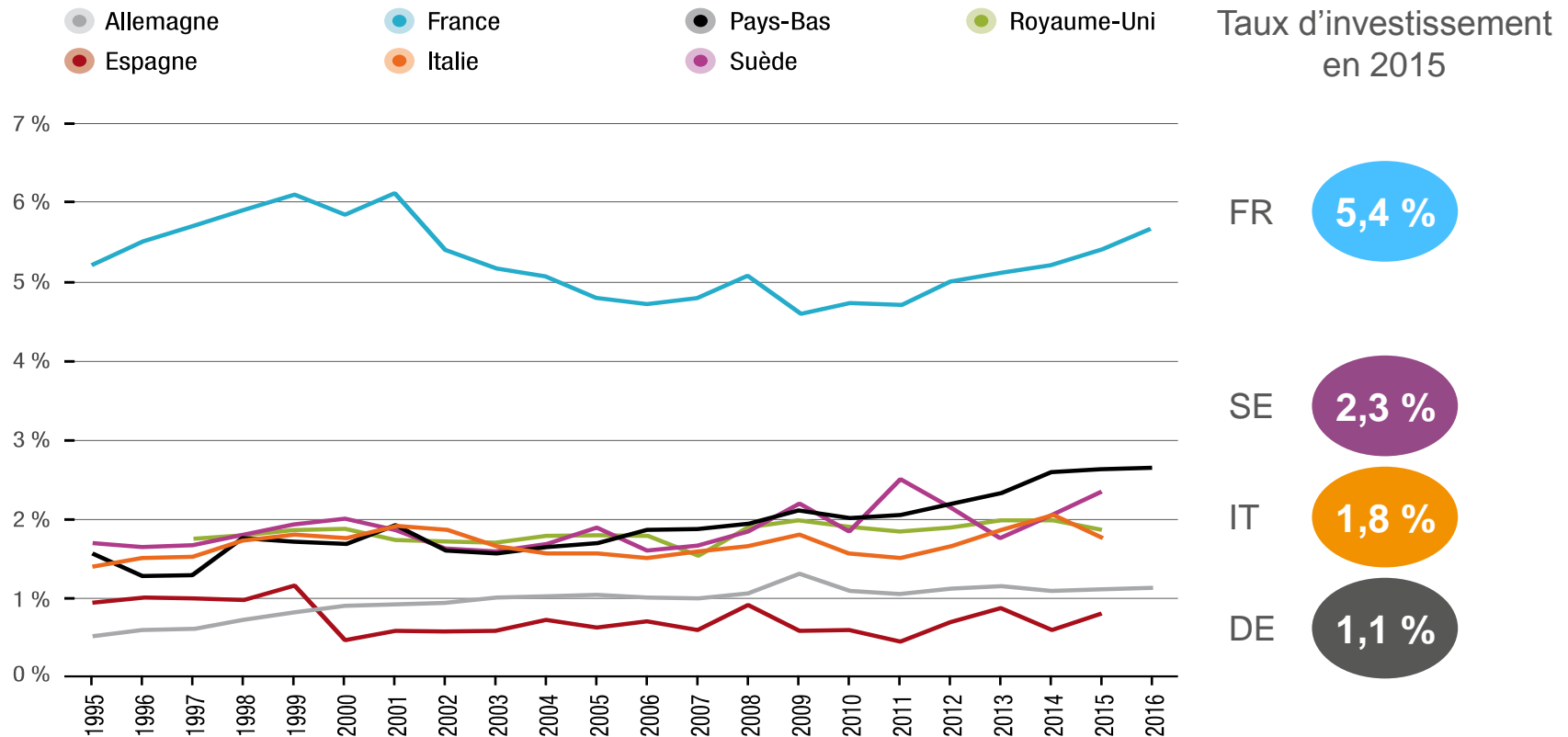
Les industriels français investissent en moyenne beaucoup dans les actifs immatériels (1)

Taux d'investissement en R&D du secteur manufacturier (% de la VA)



Les industriels français investissent en moyenne beaucoup dans les actifs immatériels (2)

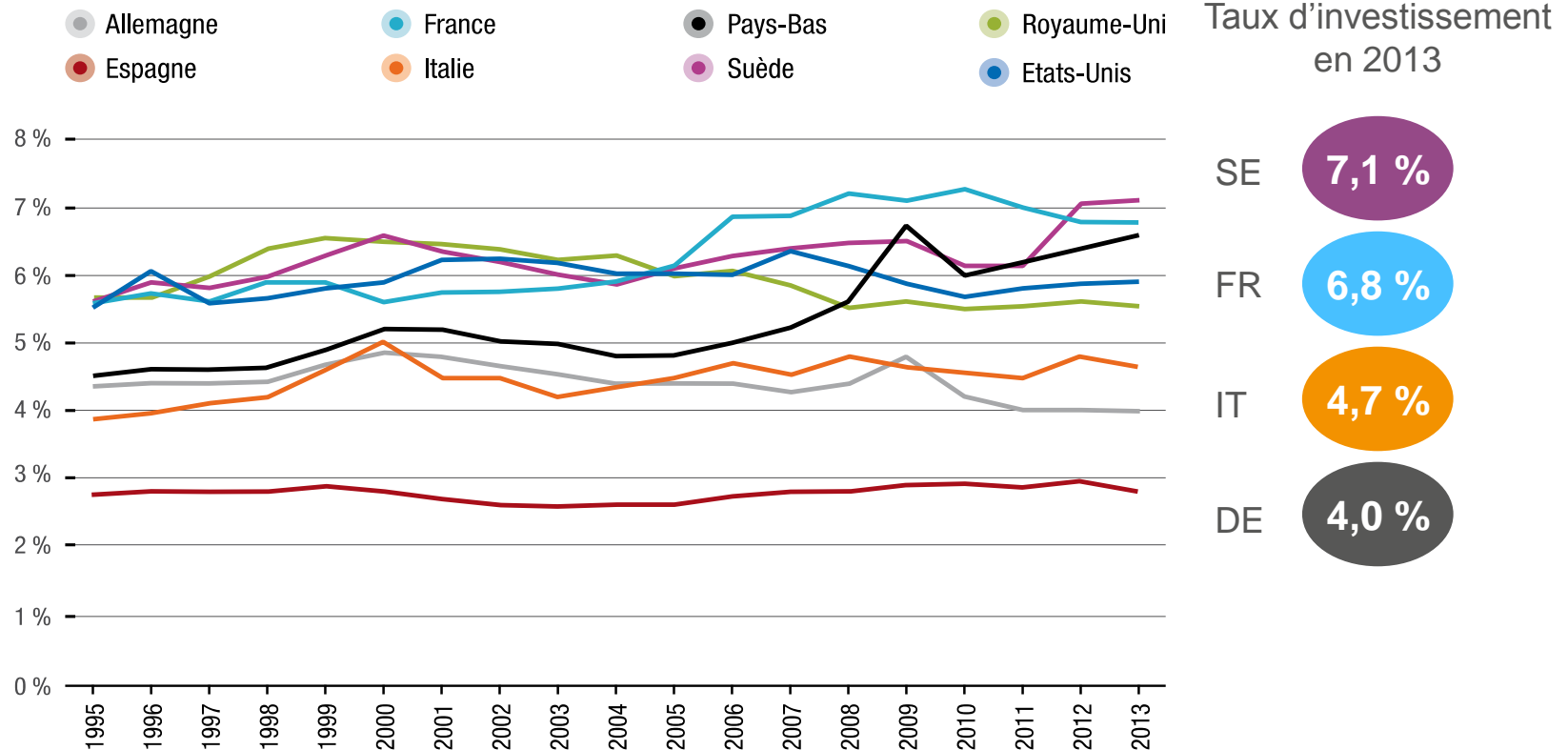
Taux d'investissement dans les **logiciels et bases de données** du secteur manufacturier (% de la VA)



Source : Eurostat.

Les industriels français investissent en moyenne beaucoup dans les actifs immatériels (3)

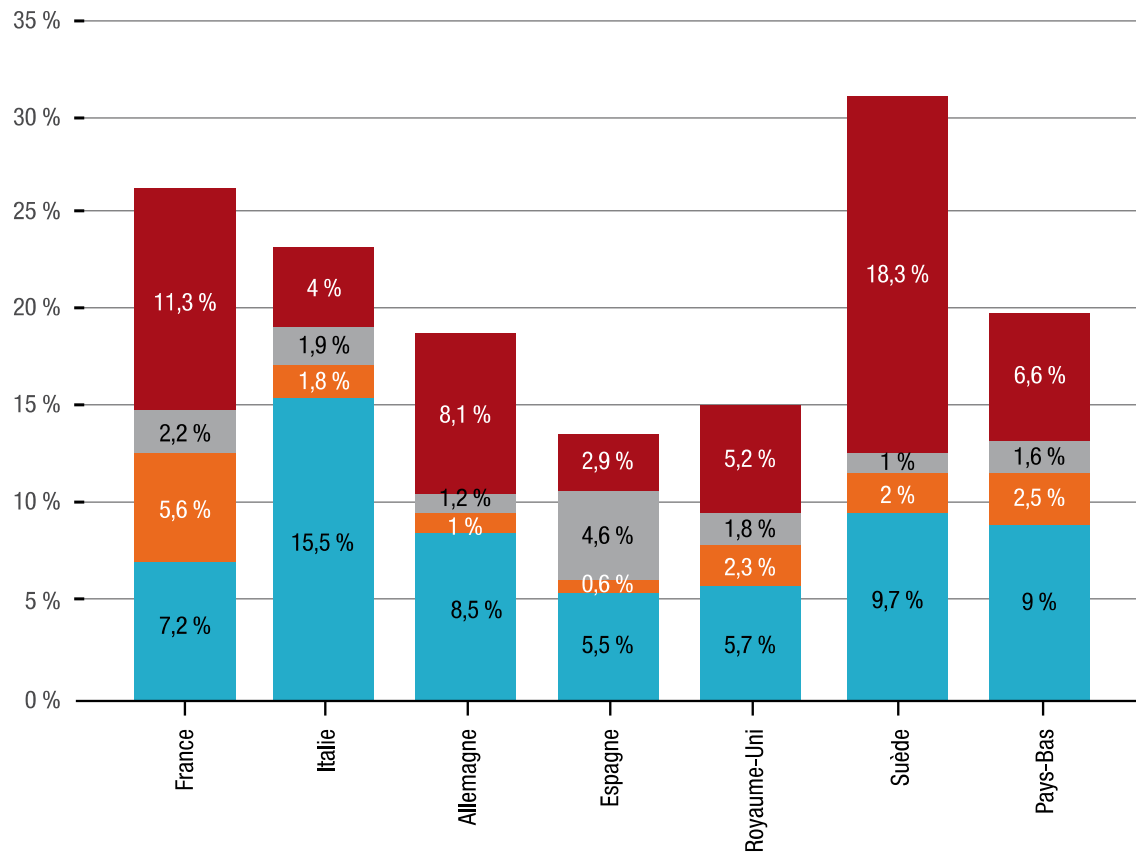
Taux d'investissement en publicité, formation et capital organisationnel du secteur manufacturier (% de la VA)



Source: INTAN-Invest.

Les investissements « non productifs » ne freinent pas l'investissement productif manufacturier

- Taux d'investissement en R&D (incl. la propriété intellectuelle)
- Taux d'investissement en construction
- Taux d'investissement en logiciels et bases de données
- Taux d'investissement en machines et équipements (incl. les équipements de transport)



Source : EU KLEMS. 2015*

Trois hypothèses pour interpréter le décalage par rapport aux problèmes persistants de compétitivité

- Des pratiques de comptabilisation des dépenses en logiciels et bases de données différentes entre les pays (malgré un cadre d'harmonisation commun)
- Le choix de nombreuses entreprises industrielles françaises de concevoir en France et de fabriquer dans d'autres pays
- Mesurer les retombées des investissements non seulement sur la compétitivité et les gains de productivité mais aussi sur la profitabilité

Des pistes à approfondir...