



FRANCE STRATÉGIE

ÉVALUER. ANTICIPER. DÉBATTRE. PROPOSER.

Compétitivité: handicap majeur de l'économie française?

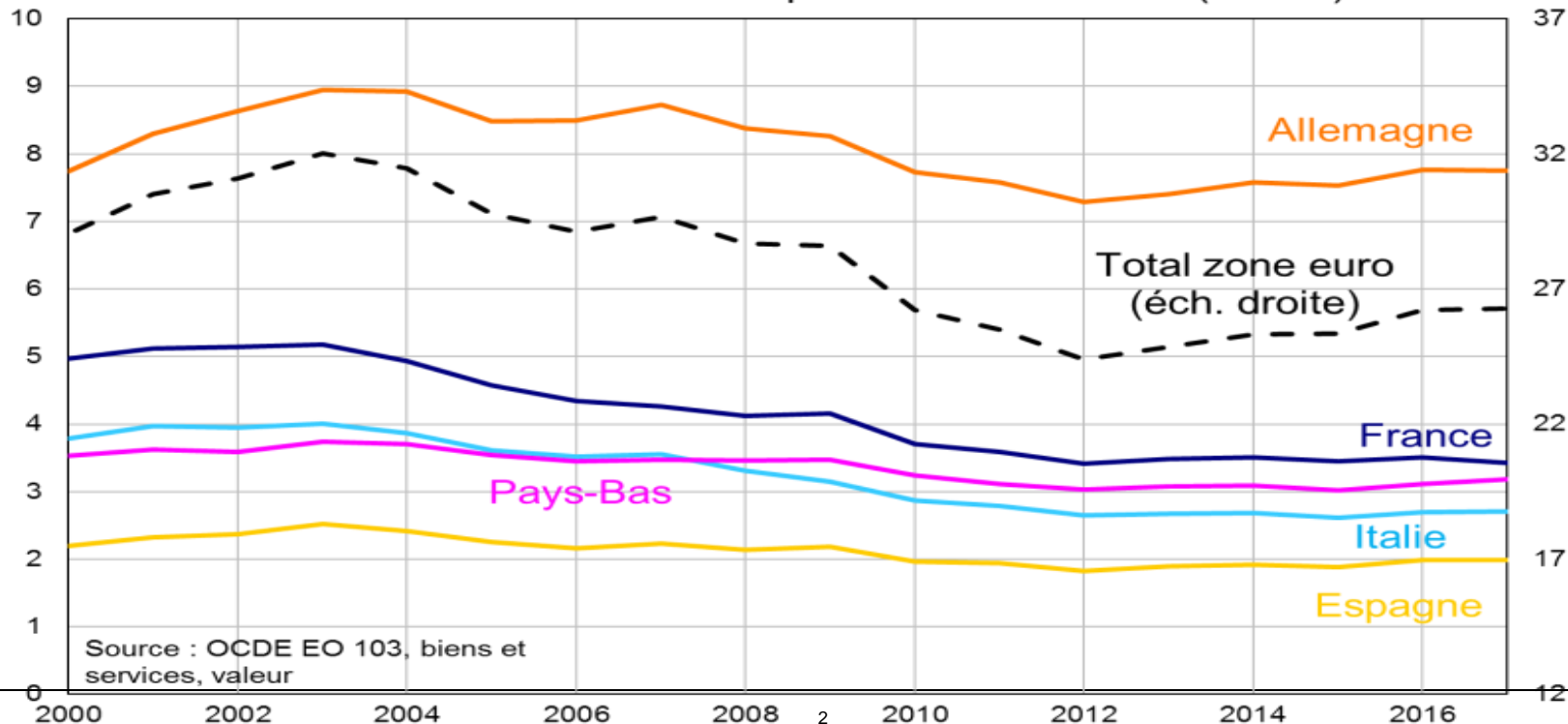
Vincent Aussilloux
Journées de l'économie 2018

Lyon – 8 novembre 2018



Une dégradation des parts de marché depuis 2002 avec stabilisation depuis 2012

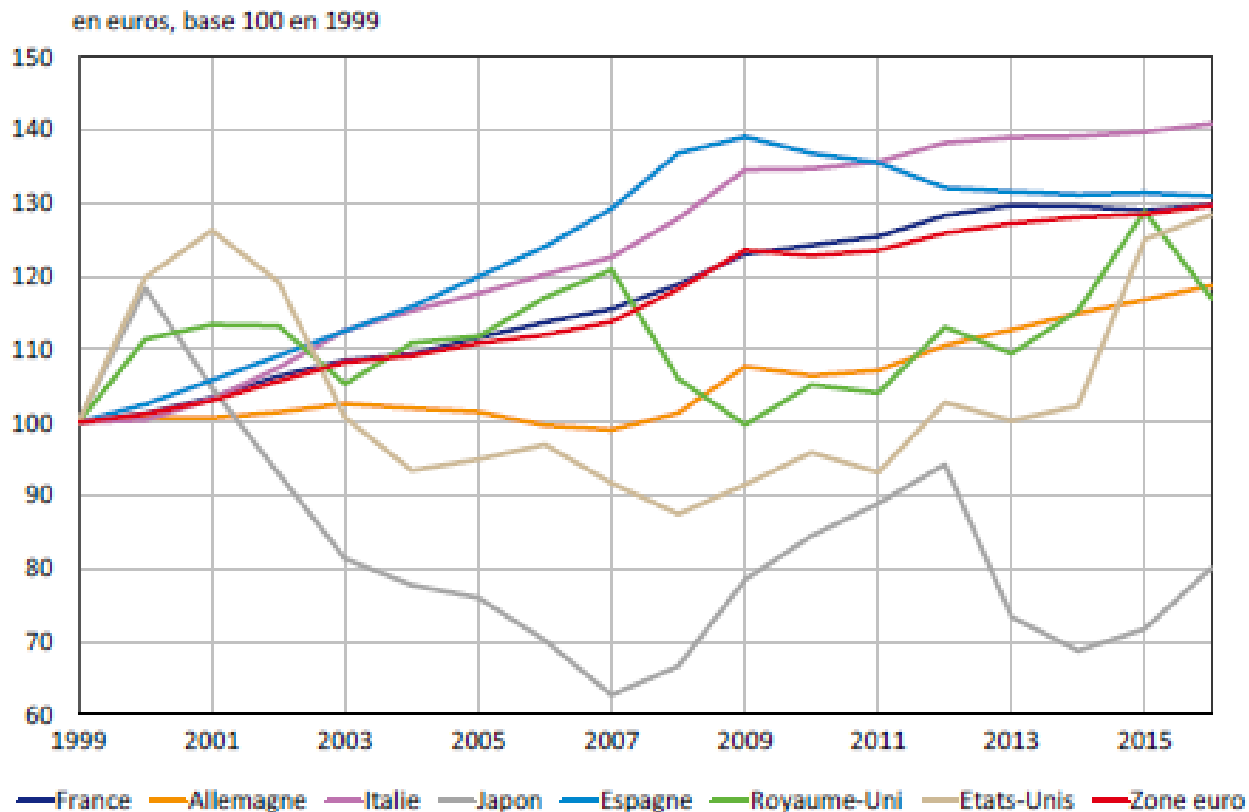
Parts de marché dans les exportations mondiales (Valeur)



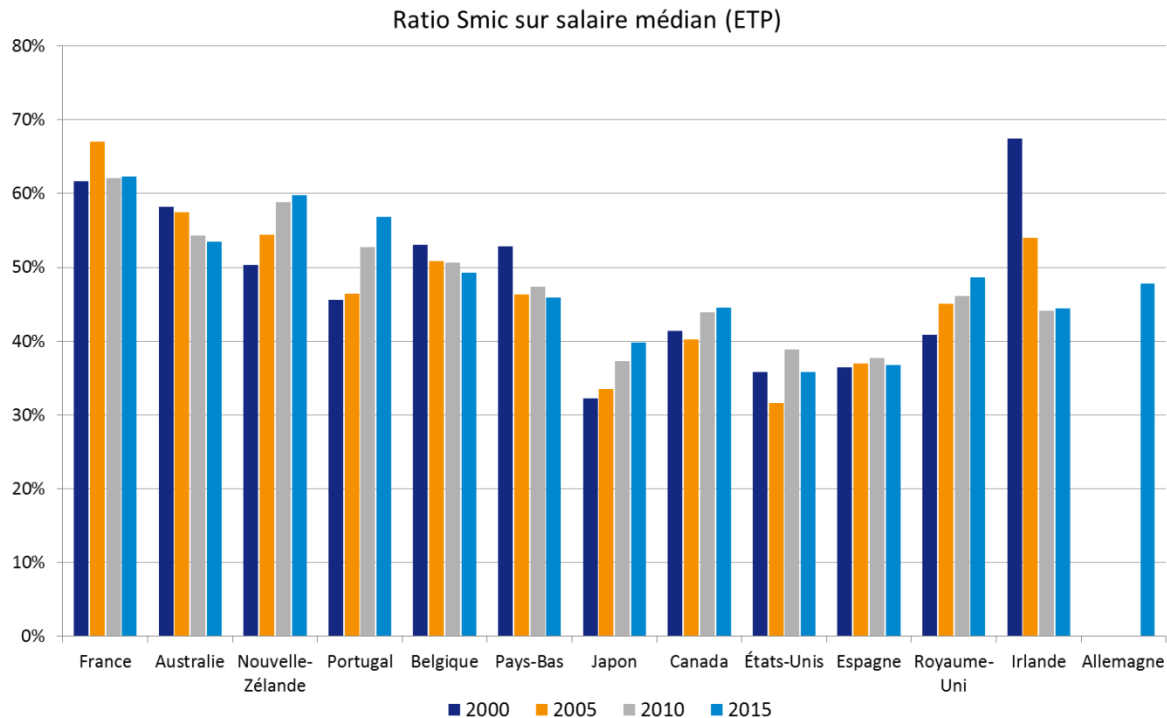
Source : OCDE EO 103, biens et services, valeur



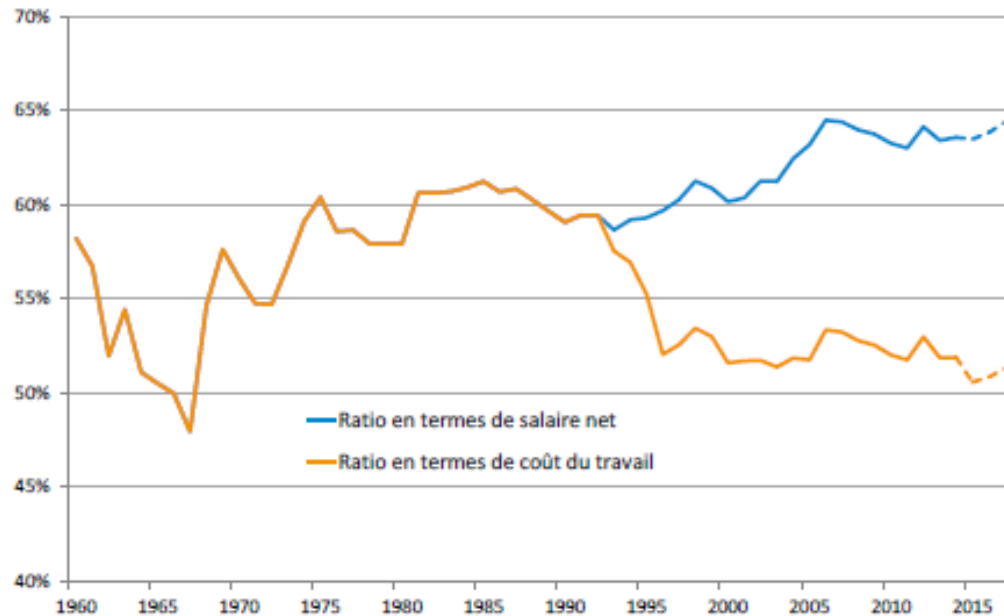
Coûts salariaux unitaires nominaux



Niveau relatif du salaire minimum rapporté au salaire médian



Evolution entre le SMIC et le salaire médian en termes de coût du travail et de salaire net

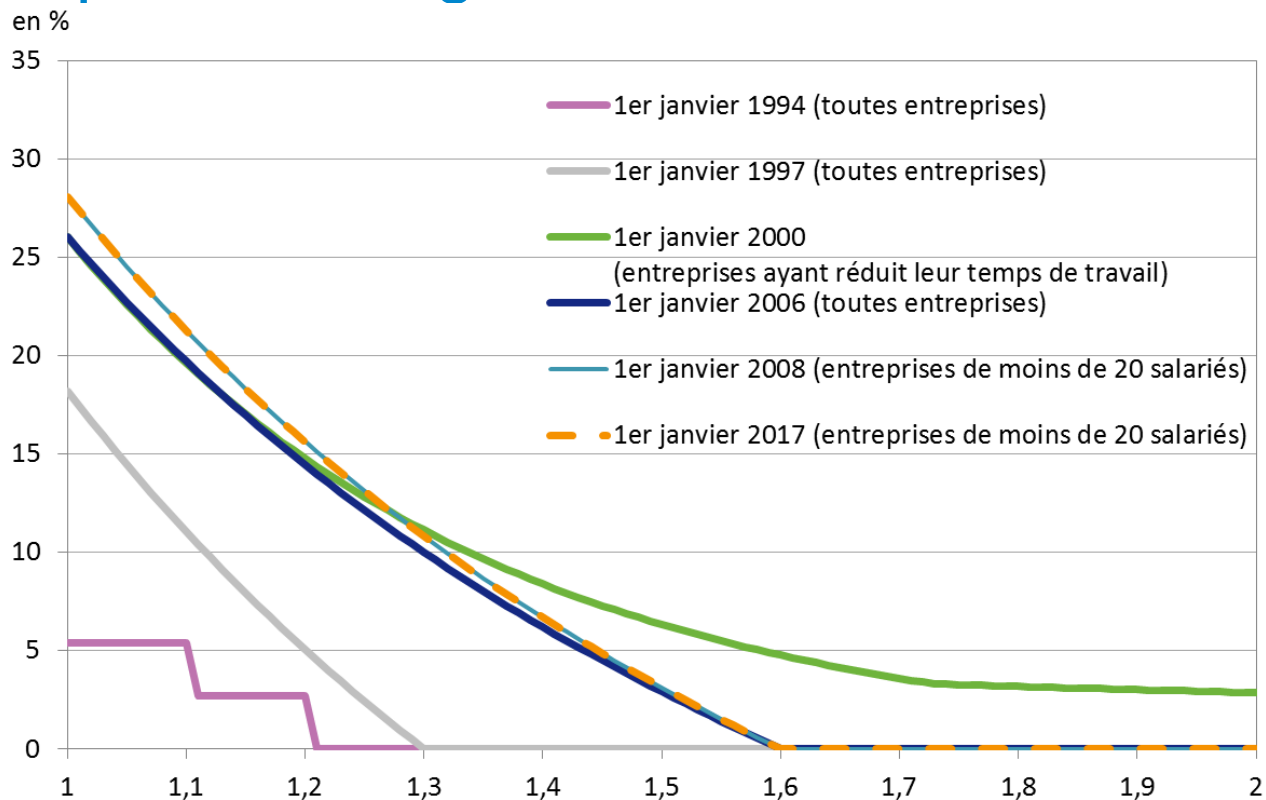


Note : les effets du CICE sont intégrés, y compris le passage du taux à 7 % au 1^{er} janvier 2017. Les ratios sont estimés pour les années 2016 et 2017 sous l'hypothèse que le salaire net médian est pour ces deux années au même niveau qu'en 2015.

Source : Insee, DADS, calculs Dares



Historique de l'allègement des cotisations sociales



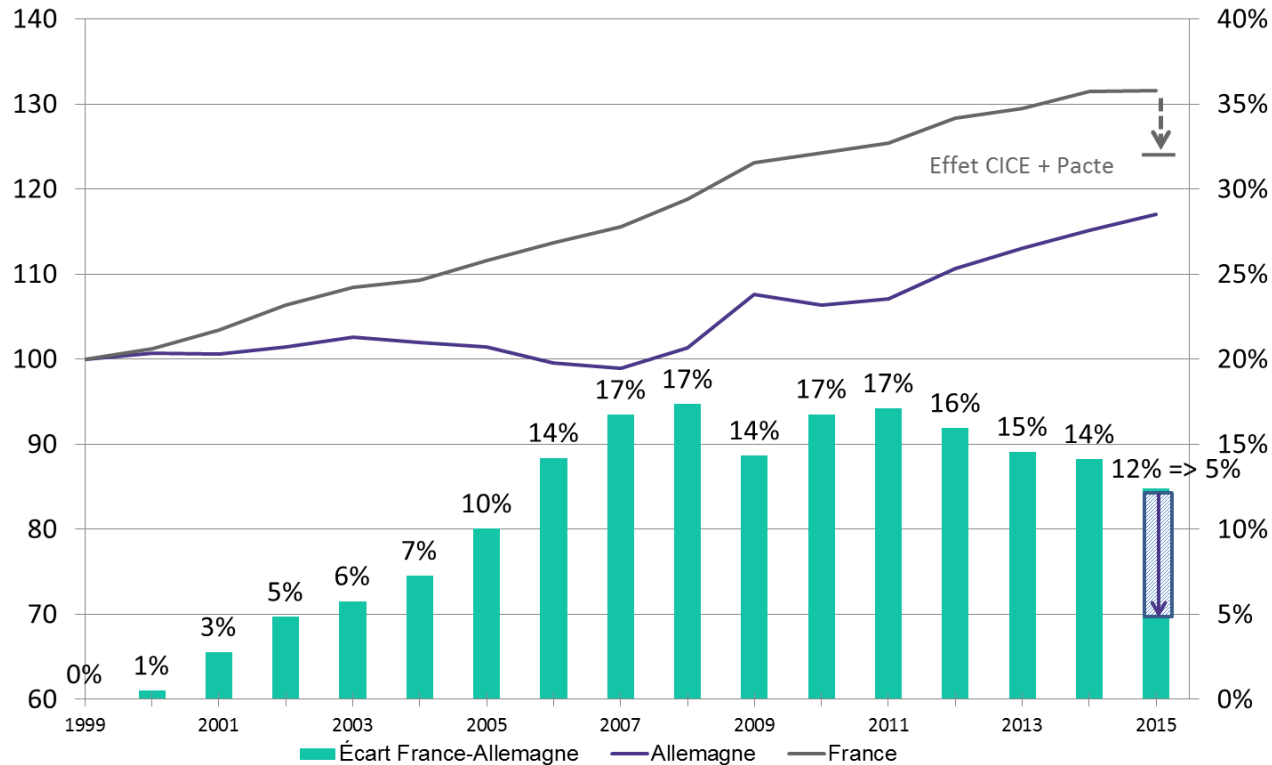
Quels effets des baisses des charges?

Des effets essentiellement mesurés sur l'emploi

		Mesure évaluée	Année d'estimation ou de calibration	Élasticité de substitution entre qualifications	Effet sur l'emploi (en milliers)		
					non qualifié	qualifié	total
Simulations ex ante maquettes agrégées	Audric, Givord, Prost (2000)	Baisse de 10 pts de CSE sur travail non qualifié	1996	- 0,7	120	0	120
				- 2,5	410	0	410
	Laffargues (2000)	Baisse de 10 pts de CSE sur travail non qualifié	1996	- 0,7	116	-	-
				- 2,5	440	-	-
	Cahuc (2003)	Baisse de 10 pts de CSE sur travail non qualifié	2000	- 0,7	150	0	150
				- 2,5	350	0	350
Doisy, Duchêne, Gianella (2004)	Ristourne « Juppé » bas salaires	2000	- 0,7	239	0	239	
			- 0,8	319	0	319	
Simulations ex ante maquettes estimées ex post	Jamet (2005)	Ristourne « Juppé » bas salaires	1997	- 1,2	160	0	160
	Gafsi, L'Horty et Mihoubi (2004)	Ristourne « Juppé » bas salaires	1997	- 4,2	130	- 60	70
	Laroque, Salanié (2000)	Ristourne « Juppé » bas salaires	1990	sans objet	-	-	490



Coût salarial unitaires France-Allemagne



NOTE : Coût salarial unitaire nominal pour l'ensemble de l'économie.
SOURCE : AMECO, Commission européenne



Quels effets du CICE?

Avis du Comité de suivi du CICE

Données 2015 seuls disponibles jusqu'à présent – 2 ans de mise en œuvre

Effet de l'ordre de 100 000 emplois créés ou sauvegardés dans les entreprises les plus exposées au CICE

Difficulté d'évaluer les effets sur l'investissement, l'exportation, les parts de marché => lorsque données 2016, 2017 seront disponibles ?





FRANCE STRATÉGIE

ÉVALUER. ANTICIPER. DÉBATTRE. PROPOSER.

Sources :

- *Compétitivité : que reste-t-il à faire ? (mars 2016)*
- *Rapport du Comité de suivi des aides publiques aux entreprises et aux engagements (juillet 2017)*
- *Rapport 2018 du Comité de suivi du CICE, octobre 2018*
- *Premier rapport du Conseil national de la productivité (à paraître)*

site web : strategie.gouv.fr

