

CONFÉRENCE



FONDATION
POUR
L'UNIVERSITÉ
DE LYON

Jeudi 4 novembre

« *Le mystère de la productivité* »

9h - 10h30

Salle : Université catholique

10 place des Archives

69002 Lyon



LES INTERVENANT-E-S

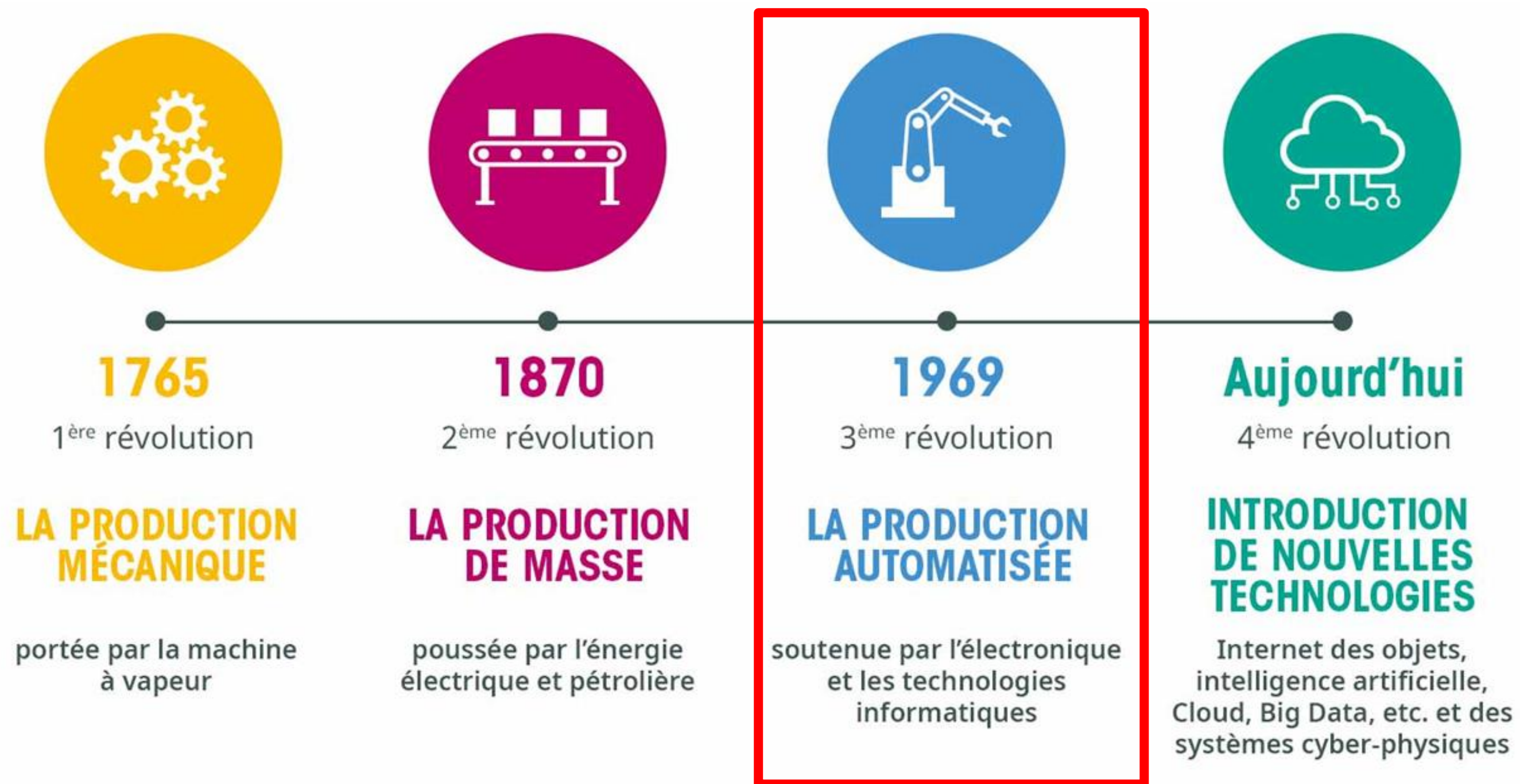


FONDATION
POUR
L'UNIVERSITÉ
DE LYON

- **Philippe Aghion**, Professeur au Collège de France, Chaire «Institutions, Innovation, et Croissance»
- **Céline Antonin**, Economiste senior à l'OFCE Sciences Po et chercheur associé au Collège de France
- **Vincent Aussilloux**, Directeur du Département économie de France Stratégie
- **Claire Lelarge**, Professeur de Sciences Economiques, Université Paris-Saclay



La révolution numérique...



Sources <https://www.visiativ-industry.ch/industrie-4-0/>



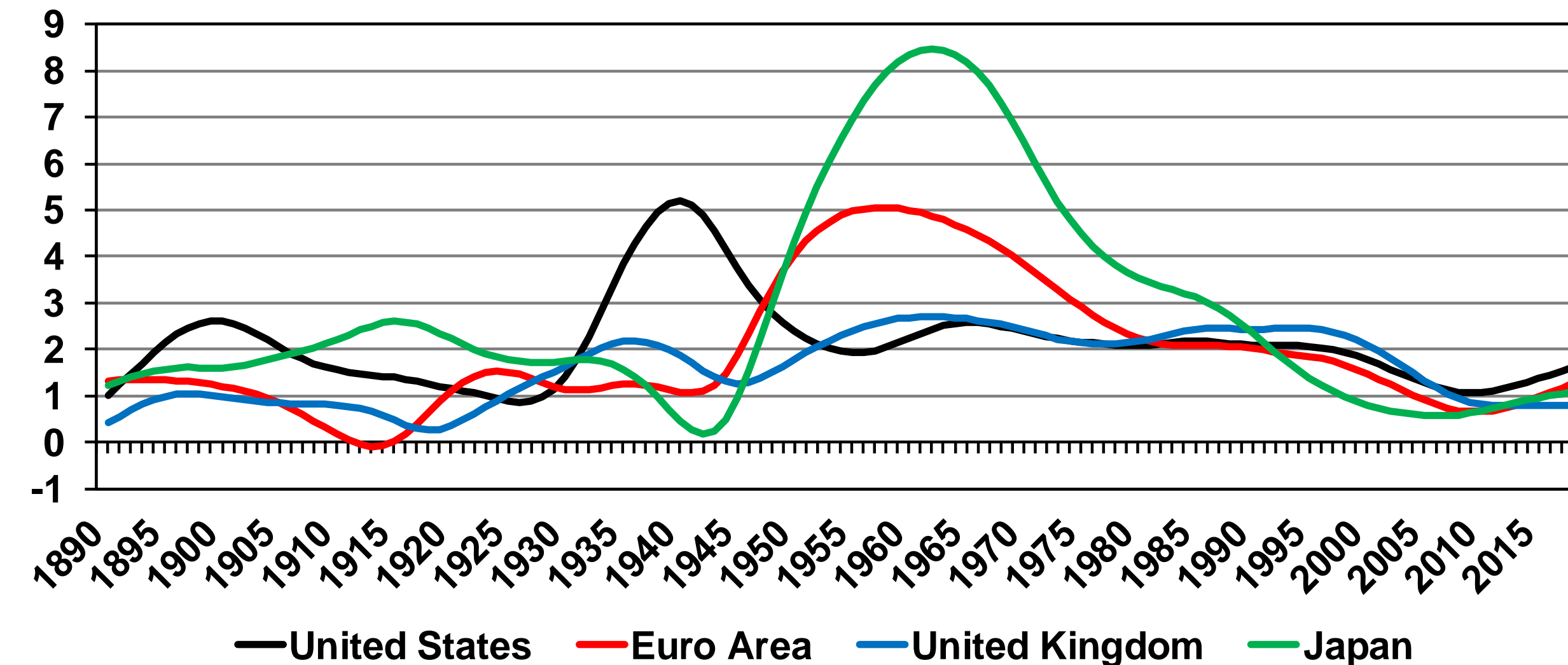
FONDATION
POUR
L'UNIVERSITÉ
DE LYON

... ne semble pas se traduire sur la productivité



FONDATION
POUR
L'UNIVERSITÉ
DE LYON

Taux de croissance annuel du PIB/habitant, filtré par la méthode HP ($\lambda = 500$)



Source : Bergeaud, Cette et Lecat (2016), www.longtermproductivity.com

❑ Baisse de la croissance du PIB par habitant aux États-Unis depuis les années 1990.

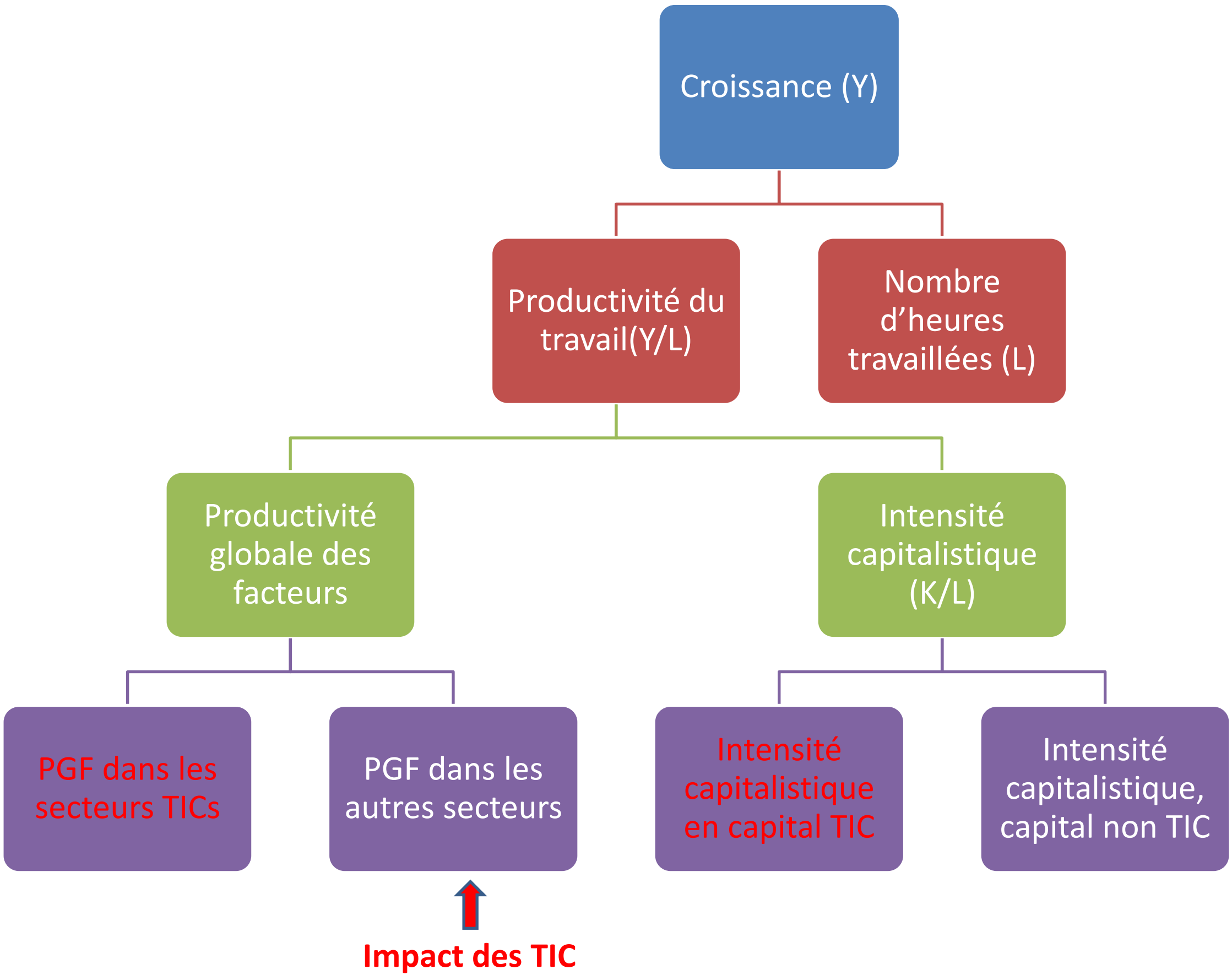
❑ Idem dans la zone euro, au Royaume-Uni et au Japon.

❑ Minima historiques (hors périodes de guerre) actuellement observés.

❑ Robert Solow, 1987, *“On peut voir des ordinateurs partout, sauf dans les statistiques de la productivité.”*

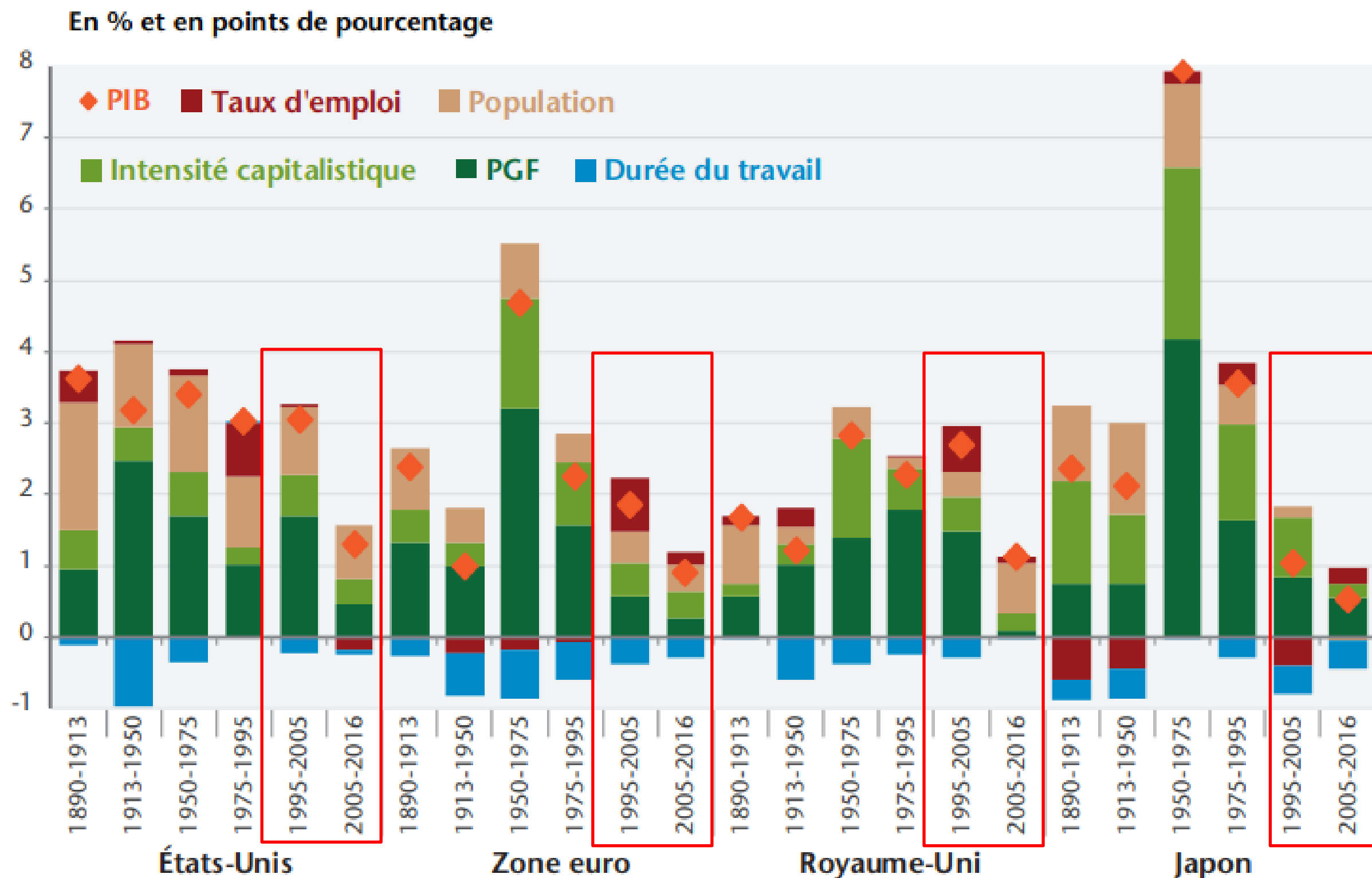


Canaux de diffusion de la révolution numérique



Sources de la croissance

Graphique 1. Décomposition comptable de la croissance annuelle moyenne du PIB de 1890 à 2016



Source : Bergeaud, Cette et Lecat (2016) ; voir : www.longtermproductivity.com

Croissance du progrès technique en berne



FONDATION
POUR
L'UNIVERSITÉ
DE LYON

□ Facteurs de croissance du progrès technique:

- Capital humain (éducation de la main d'œuvre)
- Innovation & organisation
- Grandes innovations technologiques, investissements en R&D, infrastructures
- Facteurs institutionnels

□ Vents contraires de R. Gordon? Stagnation séculaire?

- Pour Gordon, reflète un ***problème d'offre***. Idée d'une croissance à long terme qui reviendrait au niveau pré-industriel...



Questionnements

- Comment expliquer le paradoxe de Solow? Pourquoi y a-t-il une différence entre Etats-Unis et autres pays développés?
- La croissance de la productivité nécessite-t-elle que certaines conditions soient réunies (formation des travailleurs, organisation du travail) ?
- La croissance de la productivité est-elle correctement mesurée? La mesure est-elle adaptée à une économie de l'immatériel?
- Au sein des entreprises: la révolution numérique n'accélère-t-elle la productivité que dans certaines activités, et uniquement pour certaines catégories de travailleurs ?



FONDATION
POUR
L'UNIVERSITÉ
DE LYON

