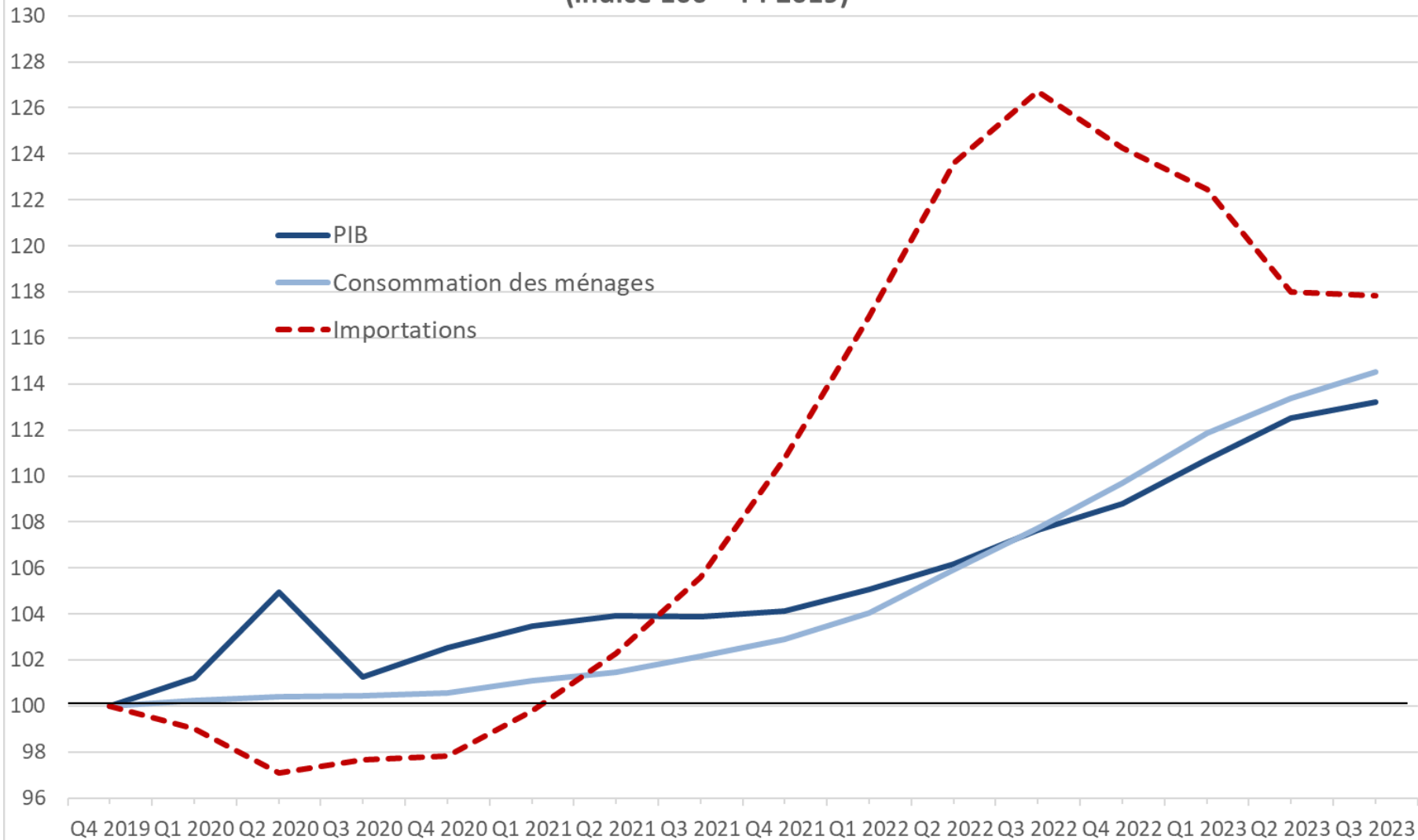


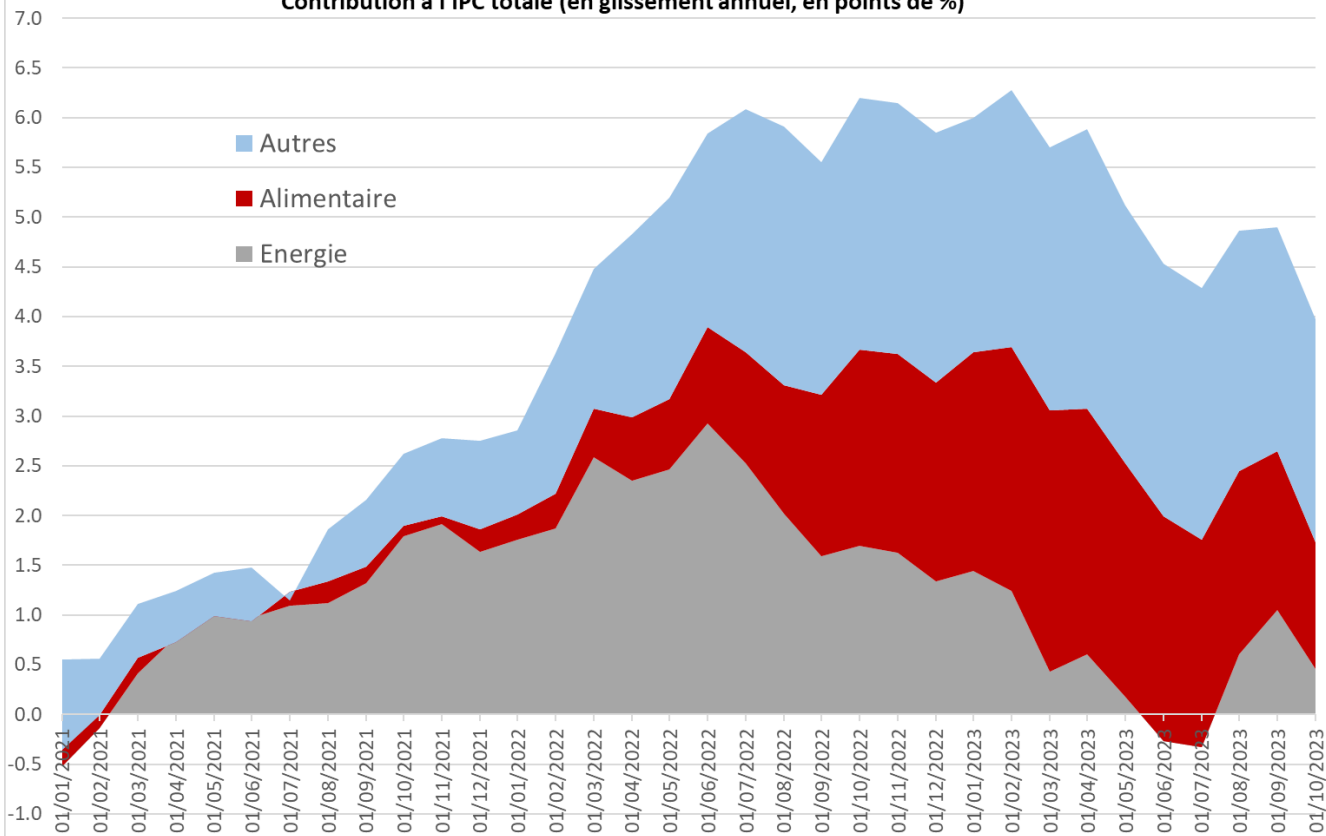
# Qui paye l'inflation importée ?

JECO – Lyon, 16 novembre 2023

## Evolution des prix du PIB, de la consommation et des importations (indice 100 = T4 2019)



Contribution à l'IPC totale (en glissement annuel, en points de %)



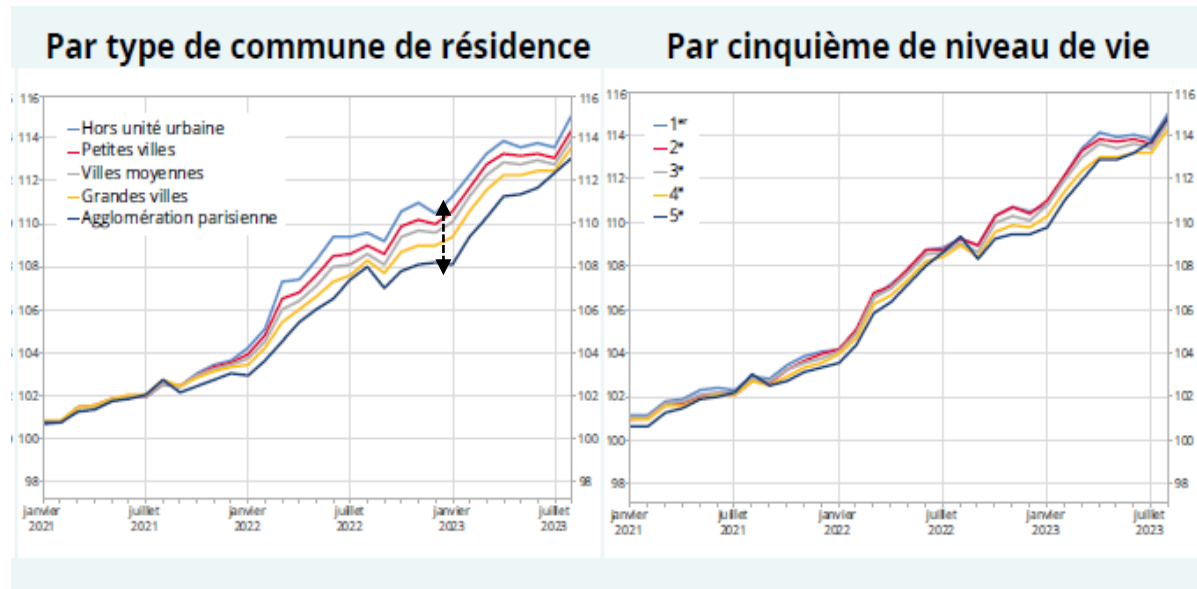
	Variation annuelle des prix (en %)			Contribution à la variation annuelle (en points de %)		
	2021	2022	2023*	2021	2022	2023*
Alimentaire	0.6	6.8	11.8	0.1	1.1	1.9
Energie	10.5	23.1	5.9	0.9	2.0	0.5
Autres	0.9	2.9	3.4	0.6	2.1	2.5
<b>IPC</b>	<b>1.6</b>	<b>5.2</b>	<b>5.0</b>	<b>1.6</b>	<b>5.2</b>	<b>5.0</b>

\* Prévision

Sources : Insee, calculs auteur

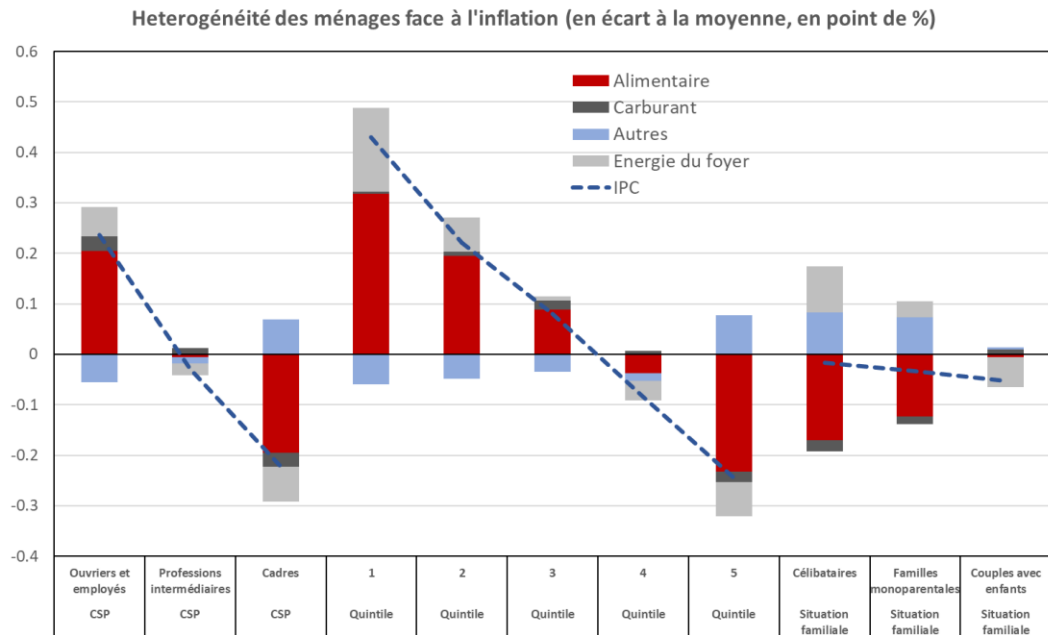
# Une inflation qui impacte d'abord les ménages ruraux et les ménages modestes

Sur l'année 2022, près de 3 points d'écart d'inflation entre les ménages des communes rurales et ceux de l'agglomération parisienne

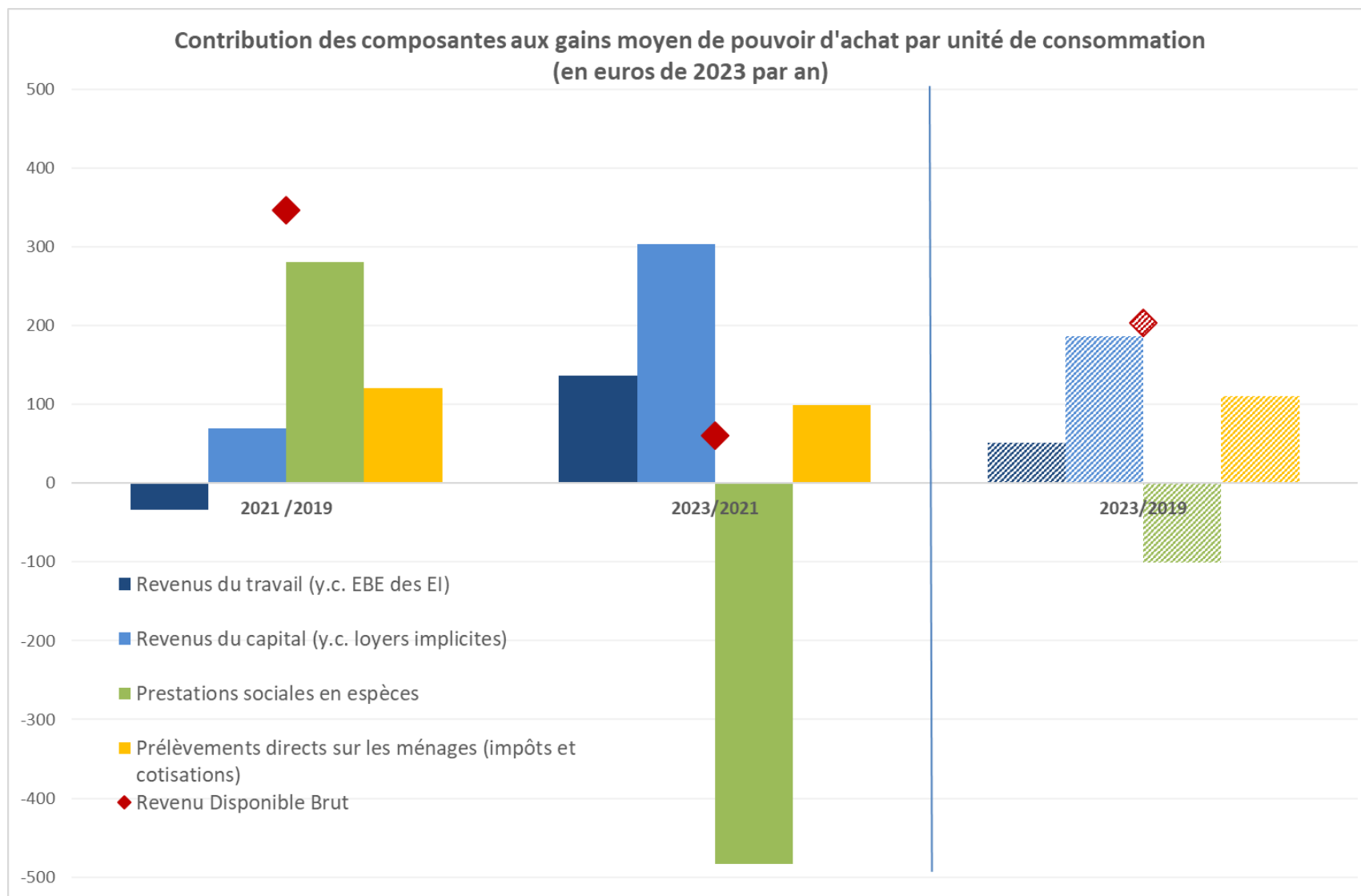


Source : Insee

Au cours des douze derniers mois, près d'1 point d'écart d'inflation entre les ménages du 1<sup>er</sup> quintile et ceux du 5<sup>ème</sup>



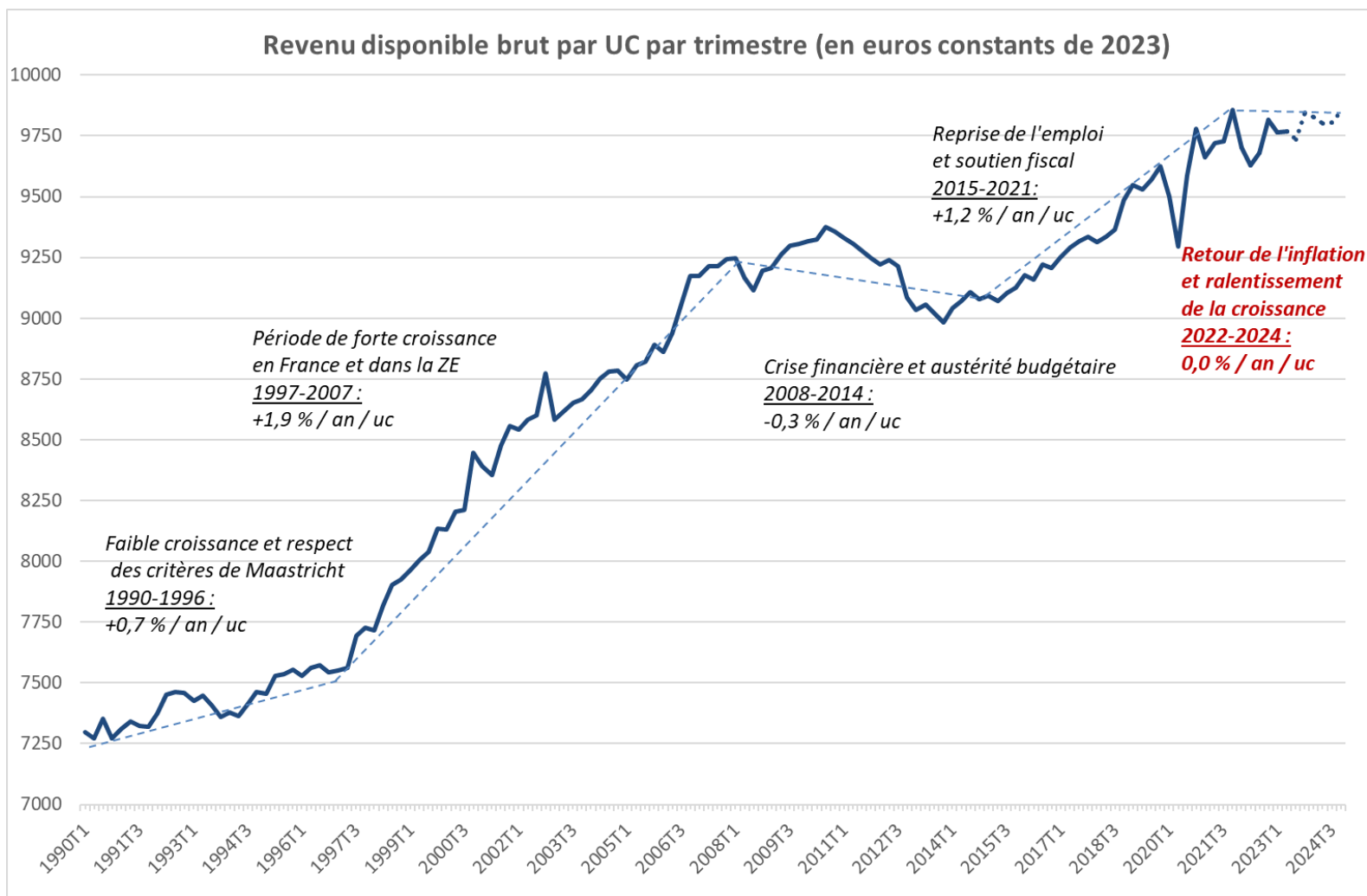
Source : OFCE



Sources : Insee, calculs auteur

## Fin 2024, le pouvoir d'achat par UC reviendrait à son niveau de fin 2021

- ❑ Tiré fin 2023 par la suppression définitive de la taxe d'habitation...
- ❑ ...et en 2024 par une hausse des salaires réels (mais pas par l'emploi)



- ❑ **Un déficit extérieur qui s'est fortement accru...**
  - ❑ ...mais se réduit avec la baisse des prix de l'énergie
- ❑ **Un pouvoir d'achat qui stagne** (après avoir augmenté pendant la période Covid) mais des capacités de financement élevées du côté des ménages
  - ❑ Masque des dynamiques différentes entre les revenus du travail et du capital mais aussi les prestations
- ❑ **Un revenu réel des entreprises qui s'améliore** (après avoir baissé) malgré des besoins de financement qui augmentent
  - ❑ Des situations très hétérogènes selon les secteurs et les entreprises
- ❑ **Les administrations publiques, en absorbant une partie du choc inflationniste, ont vu leur situation financière se dégrader, avec un déficit qui reste élevé**

