

Les classes moyennes ont-elles disparu ?

Journées de l'économie – Lyon, le 13 novembre 2009

Jean-Louis Lhéritier

Département des prix à la consommation, des
ressources et des conditions de vie des ménages



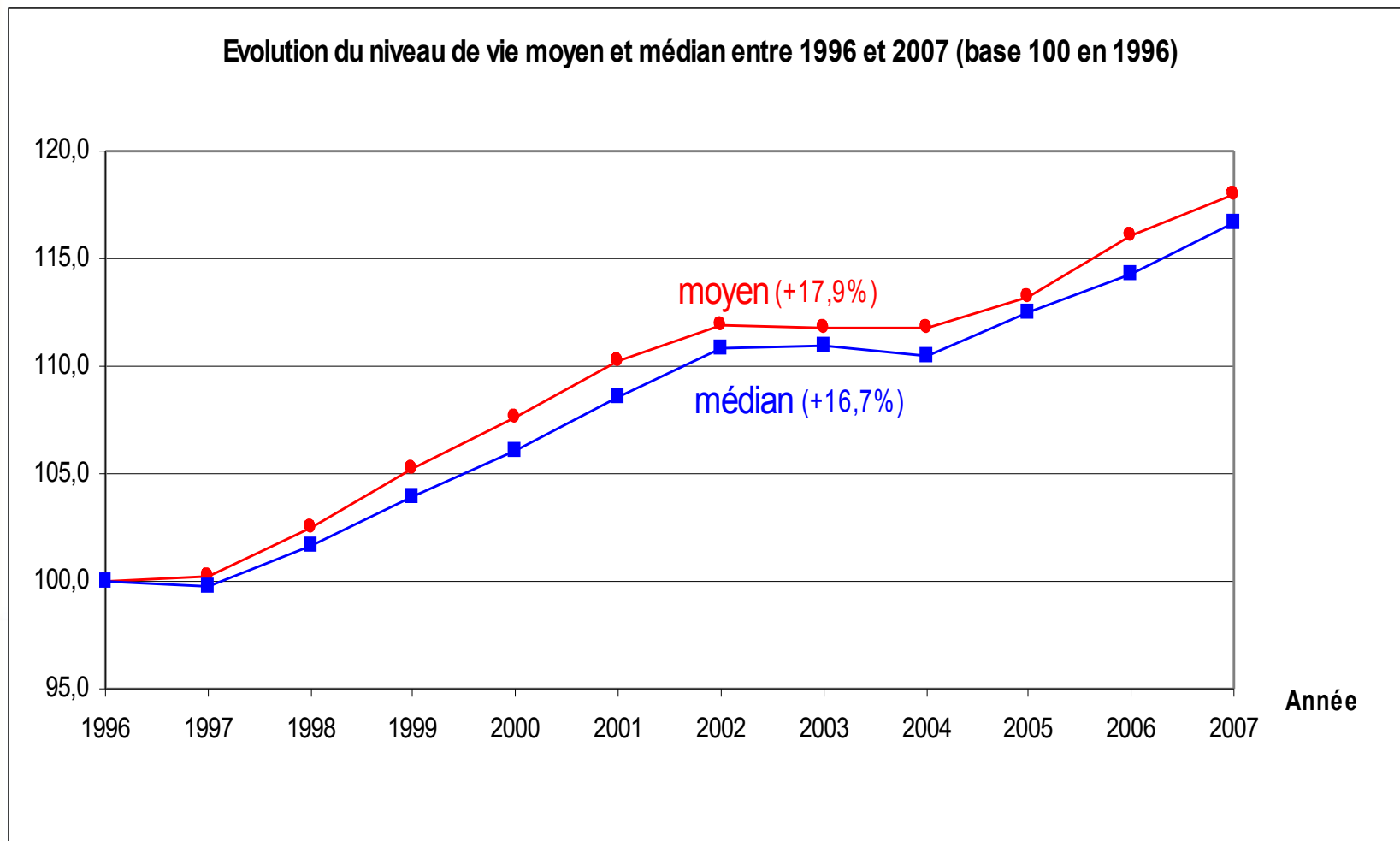


Quelle définition des classes moyennes ?

- › Pas de définition à l'Insee
- › Je partirai du niveau de vie médian, l'échelle des revenus semblant désormais plus pertinente que les classes sociales
- › Le niveau de vie est le revenu du ménage divisé par le nombre d'unités de consommation (1 UC pour le premier adulte, 0,5 UC pour les personnes de +14 ans, 0,3 UC pour les autres)
- › Plan :
 - Niveau de vie
 - Consommation
 - Perception des ménages

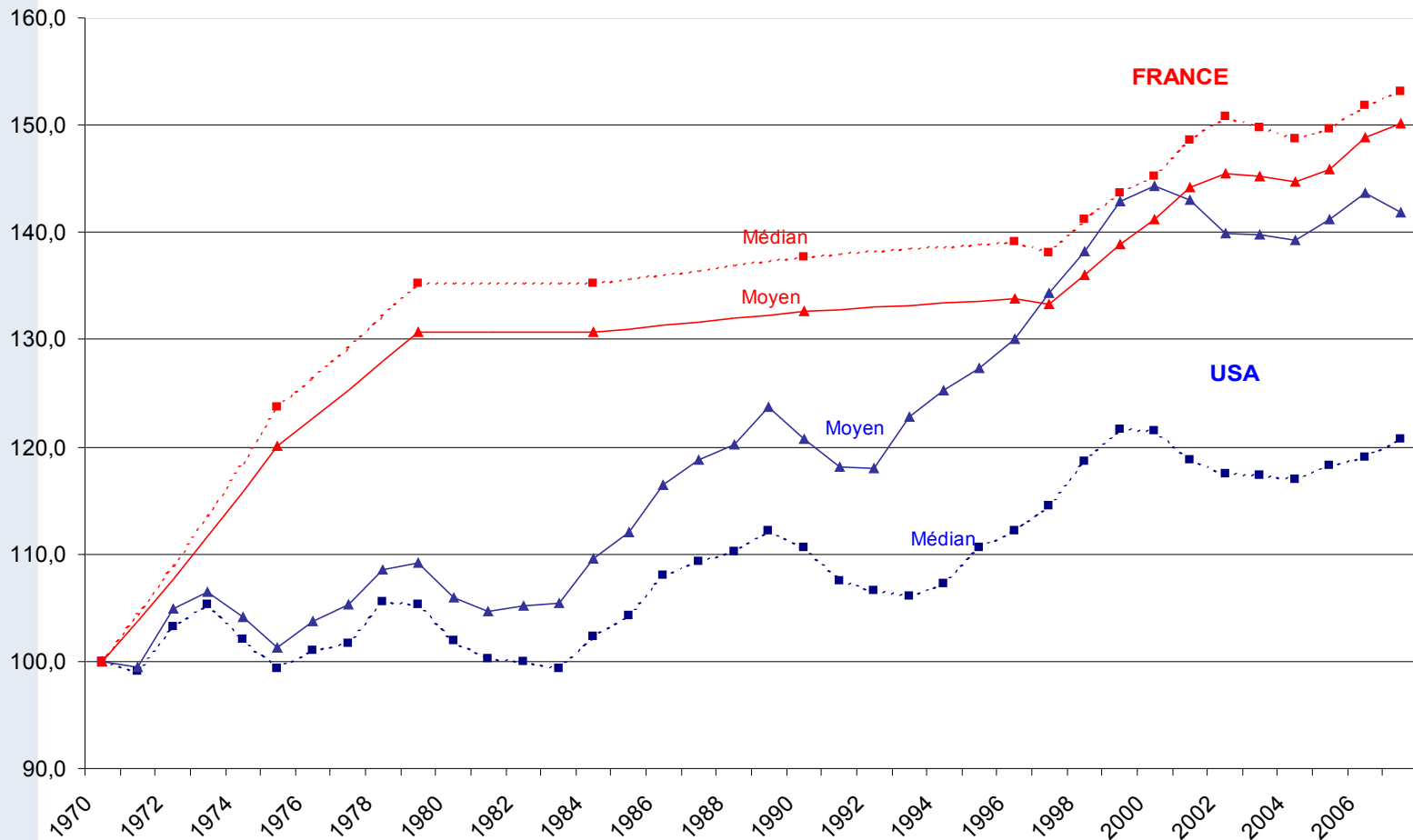


1. Les niveaux de vie médian et moyen ont évolué de façon quasi parallèle

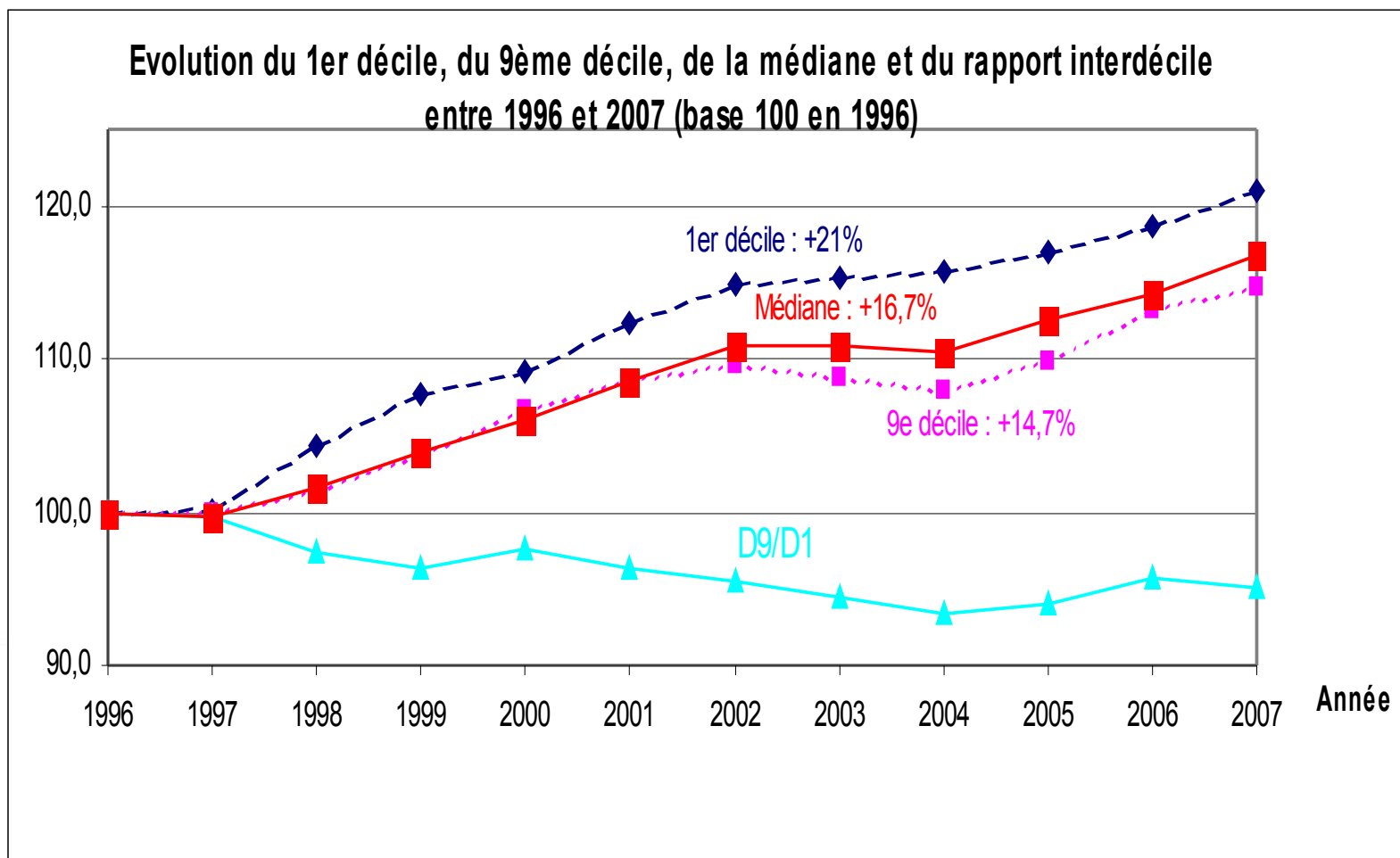




1. Les revenus médian et moyen : divergence France (Europe) et USA

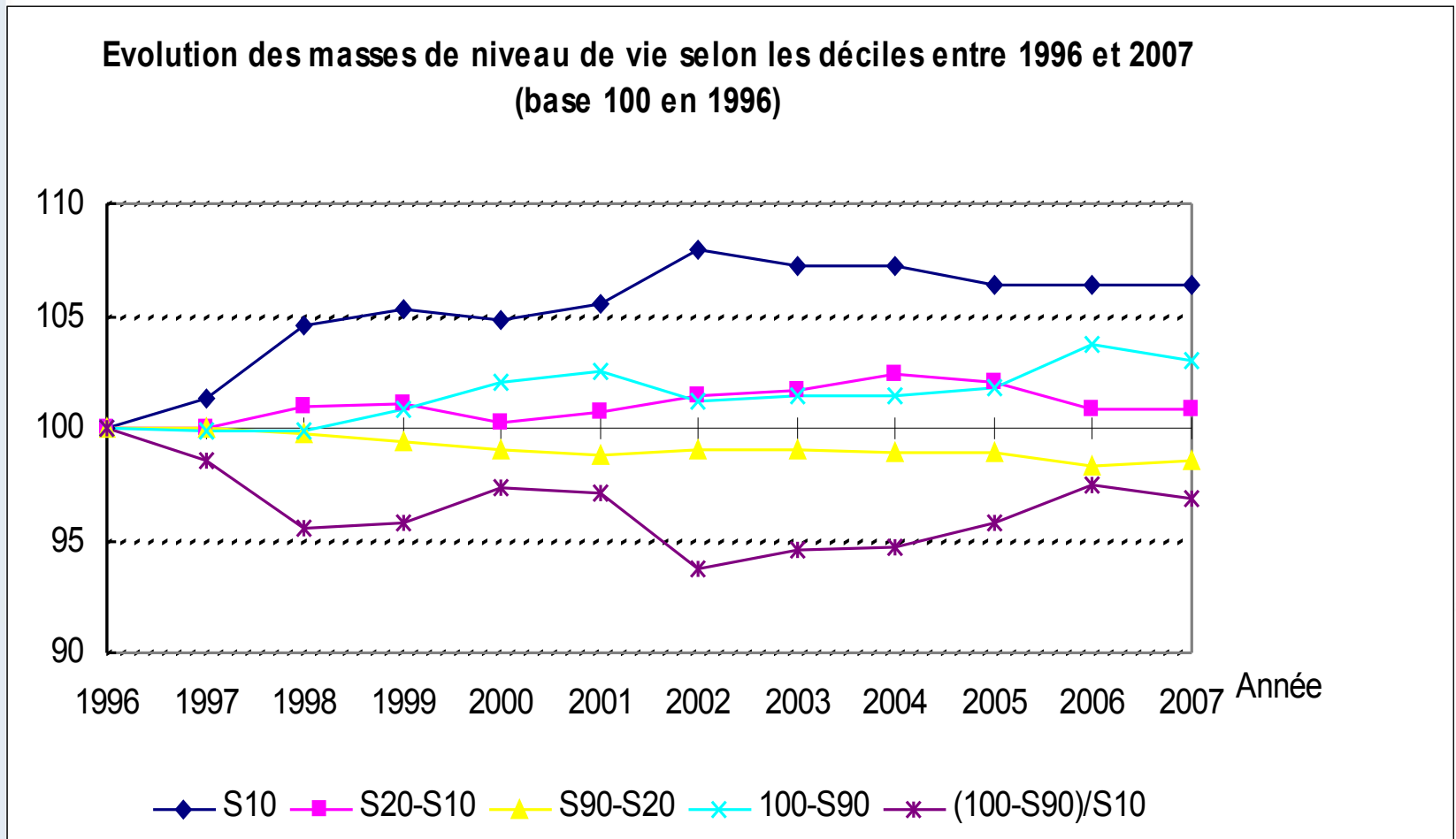


1. Une croissance plus rapide du 1er décile de niveau de vie





1. En masse, seule la part des 20% les + modestes et des 10% les + aisés augmente



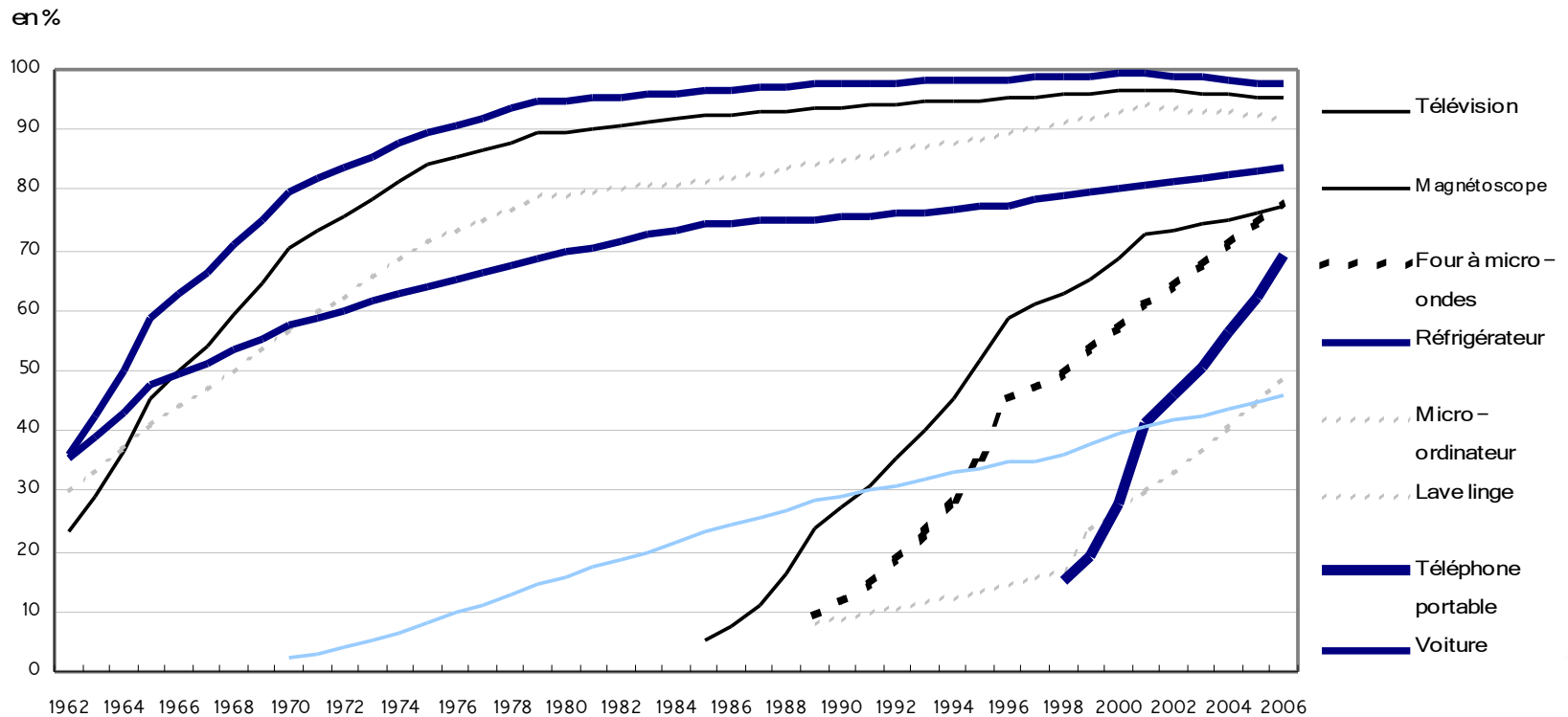


1. L'amélioration de la source de connaissance des revenus en France

- › Source : données fiscales (revenus imposables) et sociales (prestations) accrochées aux ménages de l'enquête emploi
- › 2005 : passage aux prestations réellement versées et meilleure couverture des revenus financiers
 - Les avancées sont présentées dans l'Insee-Références sur les revenus et le patrimoine des ménages de 2009 : meilleure estimation des inégalités et du taux de pauvreté
- › 2010 : dans le prochain Insee-Références sur les revenus et le patrimoine des ménages, publication d'une étude sur les très hauts revenus à partir de l'exhaustif fiscal
- › 2012 : meilleure couverture du haut de la distribution des revenus et du suivi des inégalités au niveau local

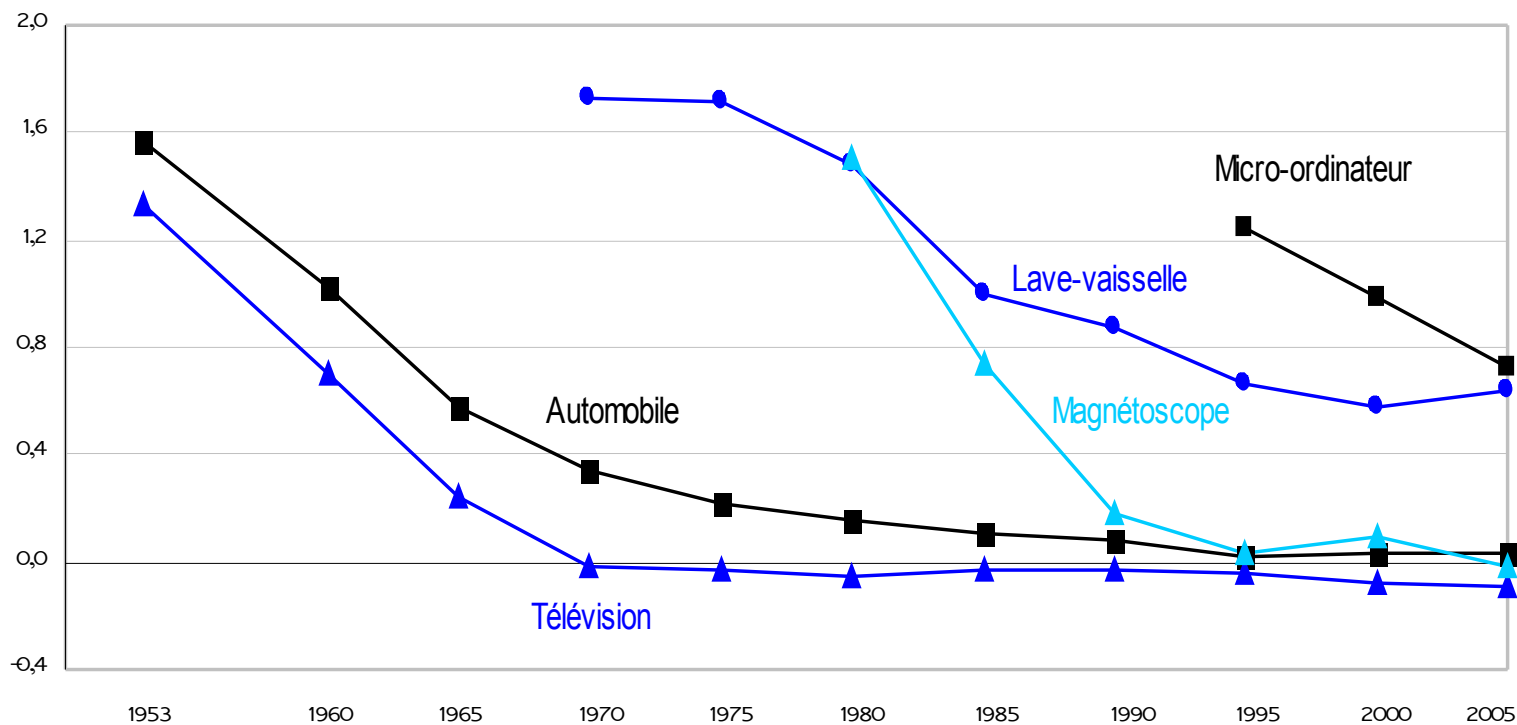


2. L'équipement des ménages progresse toujours et est souvent quasi saturé



Note pour préciser que l'"apparition" de certains biens ne coïncide pas forcément avec la première année mesurée (ex : tél portable)

2. Les taux d'équipement se rapprochent entre CS : écarts ouvriers-cadres





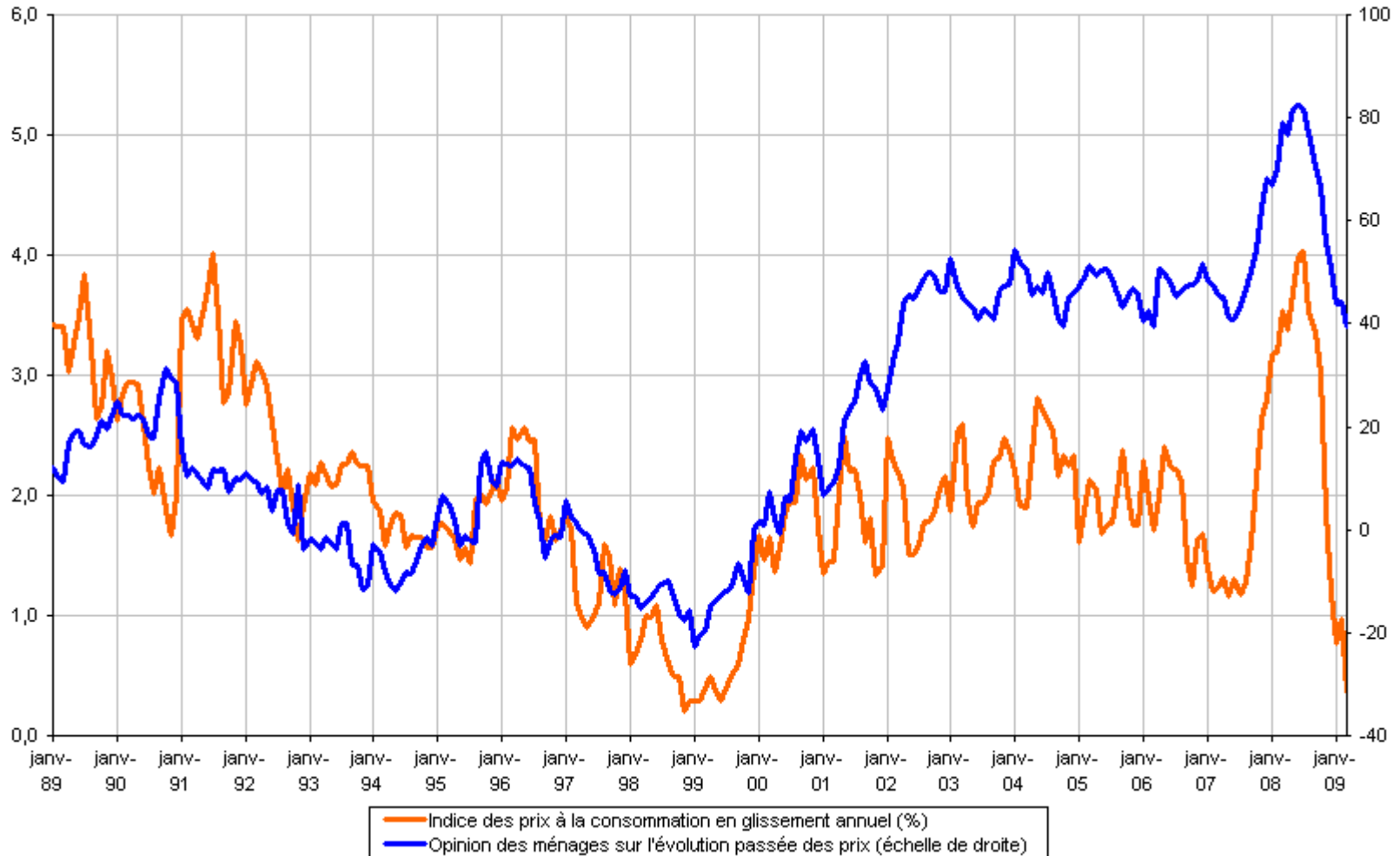
2. Les écarts de consommation entre quintiles de niveau de vie : de l'alim. vers le logt

| | 1979 | | | 2005 | | |
|----------------------|--------------|---------------|---------------|--------------|---------------|---------------|
| | 1er quintile | 3ème quintile | 5ème quintile | 1er quintile | 3ème quintile | 5ème quintile |
| Alimentation | 34 | 26 | 17 | 17 | 16 | 13 |
| Alcools et tabac | 4 | 3 | 3 | 3 | 3 | 2 |
| Habillement | 8 | 9 | 10 | 7 | 7 | 8 |
| Logement | 13 | 11 | 11 | 25 | 17 | 11 |
| Meubles -entretien | 9 | 10 | 12 | 5 | 7 | 9 |
| Santé | 7 | 7 | 5 | 3 | 3 | 4 |
| Transports | 11 | 16 | 18 | 11 | 16 | 16 |
| Communications | 1 | 1 | 2 | 4 | 4 | 3 |
| Loisirs -culture | 5 | 6 | 8 | 8 | 10 | 14 |
| Éducation | 1 | 1 | 1 | 1 | 1 | 1 |
| Hôtels -cafés -rest. | 5 | 6 | 10 | 3 | 5 | 7 |
| Autres | 2 | 3 | 4 | 12 | 12 | 13 |

Page 10

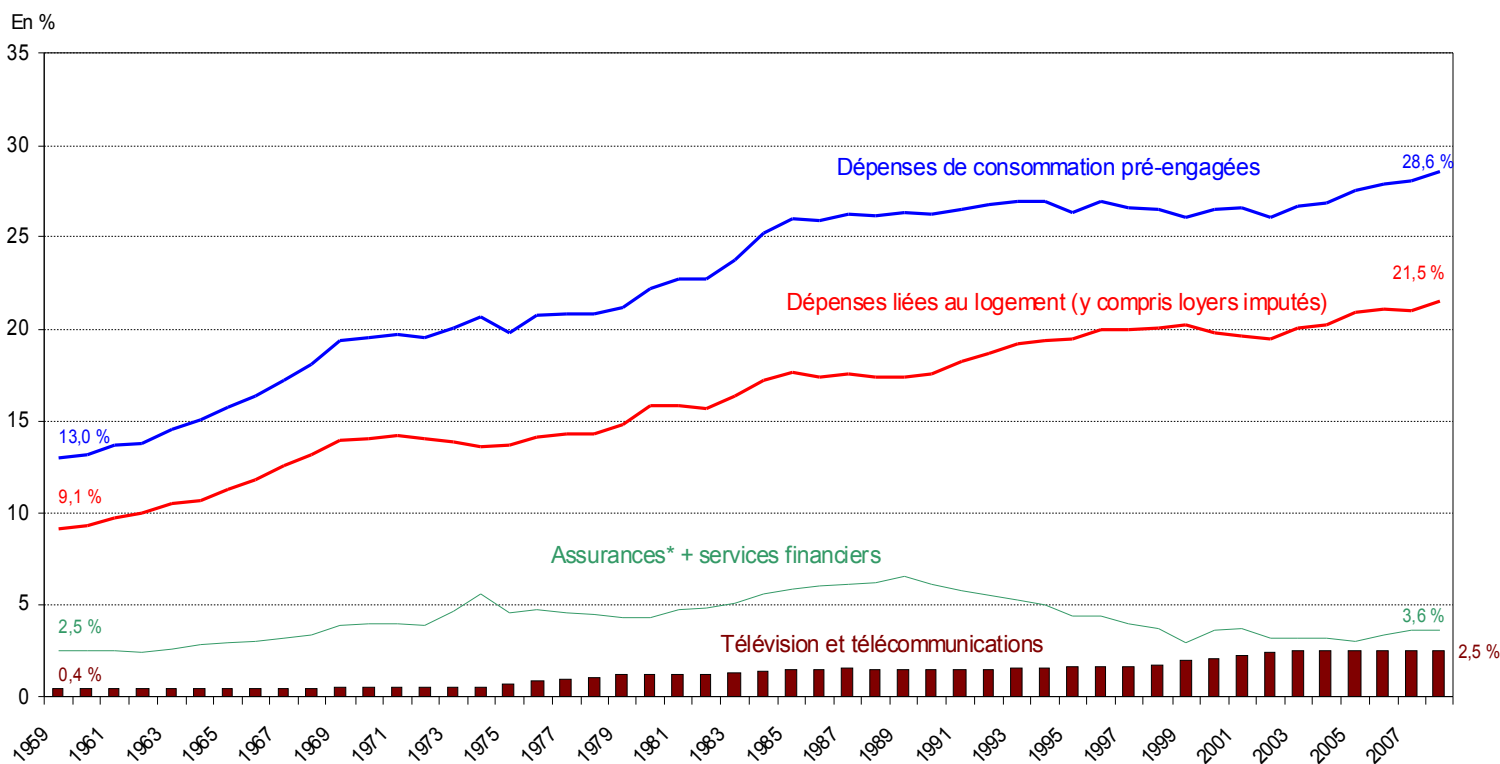


3. Hiatus persistant entre chiffres d'inflation et perception des ménages en France



3. La hausse des dépenses pré-engagées dans le revenu disponible brut

Part des dépenses de consommation pré-engagées dans le revenu disponible brut



* Hors assurance-vie



3. Depuis 1995, hausse des dépenses pré-engagées chez les ménages modestes

