



**FRANCE STRATÉGIE**

ÉVALUER. ANTICIPER. DÉBATTRE. PROPOSER.

# Les frontières du salariat

---

# Depuis 2005, l'emploi non-salarié progresse plus vite que l'emploi total

	1982	1995	Taux de croissance annuel moyen 1982-1995	2005	Taux de croissance annuel moyen 1995-2005	2016	Taux de croissance annuel moyen 2005-2016
Intérim	102 000	222 000	6,7%	519 000	8,9%	624 000	1,7%
CDD (hors apprentis)	911 000	1 749 000	5,6%	2 027 000	1,5%	2 453 000	1,7%
CDD	1 084 000	1 913 000	4,8%	2 358 000	2%	2 832 000	1,7%
CDI	17 287 000	17 441 000	0,1%	19 389 000	1%	19 987 000	0,3%
<b>Non-salariés</b>	4 023 000	3 305 000	-1,6%	2 719 000	-2%	3 140 000	<b>1,3%</b>
<b>Emploi total</b>	22 496 000	22 881 000	0,1%	24 985 000	1%	26 583 000	<b>0,6%</b>
<b>Emploi salarié</b>	18 473 000	19 576 000	0,5%	22 266 000	1%	23 443 000	0,5%

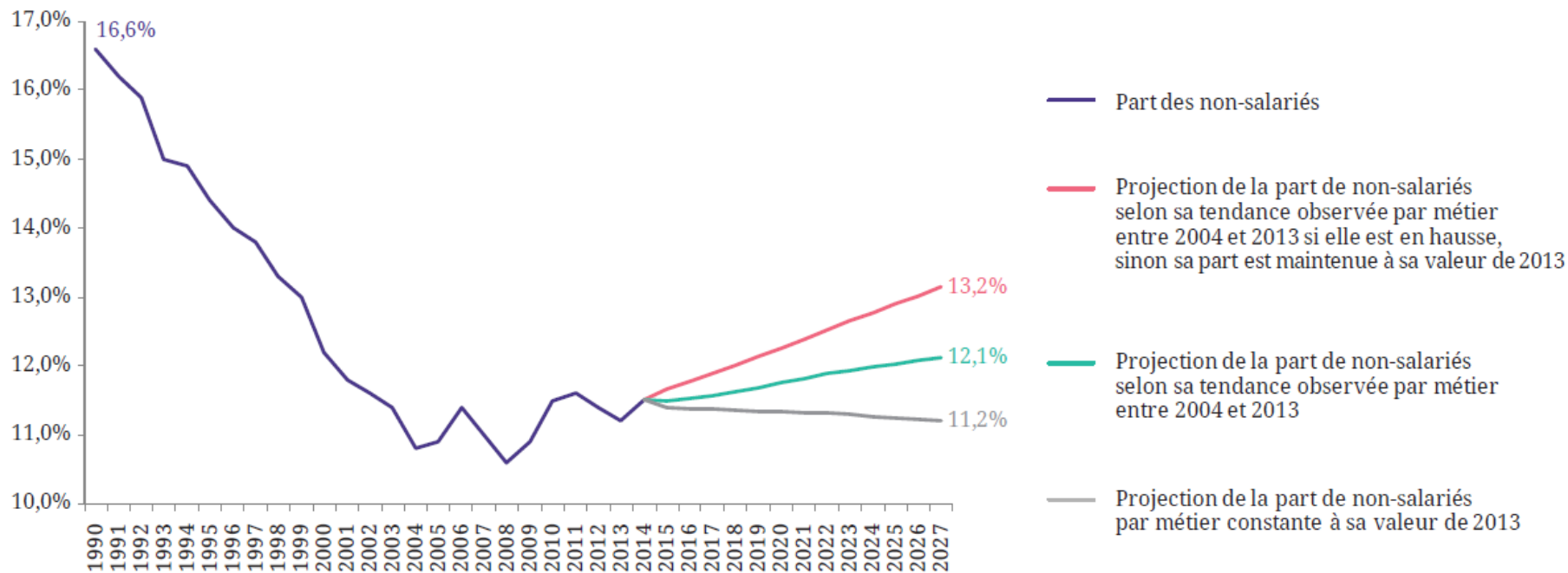
Champ : France métropolitaine, population des ménages.

Source : Enquêtes Emploi de l'Insee (1982-2016).

- En 2016, six non-salariés sur dix n'emploient aucun salarié contre un sur deux en 2003



# Quelle part des non-salariés à l'horizon 2027 ?



SOURCE : France Stratégie, d'après les enquêtes Emploi de l'Insee, projections par métiers (France Stratégie-Dares)



# Les nouveaux visages de l'indépendance

2014	Non-salariés		CDI		CDL*		Total (milliers)	Part dans l'emploi total
	Effectifs (milliers)	Part de non- salariés	Effectifs (milliers)	Part de CDI	Effectifs (milliers)	Part de CDL*		
Les indépendants traditionnels	1 590	48%	1 420	43%	270	8%	3 280	13%
Les freelances et néo-artisans	820	27%	1 870	61%	380	12%	3 070	12%
Les intermittents	90	1%	5 480	77%	1 560	22%	7 130	28%
Les permanents	310	3%	10 810	90%	940	8%	12 060	47%
<b>Total</b>	<b>2 810</b>	<b>11%</b>	<b>19 580</b>	<b>77%</b>	<b>3 150</b>	<b>12%</b>	<b>25 540</b>	<b>100%</b>
<b>1984</b>								
Les indépendants traditionnels	2 880	69%	1 150	27%	160	4%	4 190	19%
Les freelances et néo-artisans	460	22%	1 470	71%	150	7%	2 080	9%
Les intermittents	180	3%	5 700	86%	770	12%	6 650	30%
Les permanents	220	2%	8 210	88%	890	10%	9 320	42%
<b>Total</b>	<b>3 740</b>	<b>17%</b>	<b>16 530</b>	<b>74%</b>	<b>1 970</b>	<b>9%</b>	<b>22 240</b>	<b>100%</b>
<b>Taux de croissance annuel moyen (1984-2014)</b>								
Les indépendants traditionnels	-2,0%		0,7%		1,8%		-0,8%	
Les freelances et néo-artisans	1,9%		0,8%		3,1%		1,3%	
Les intermittents	-2,3%		-0,1%		2,4%		0,2%	
Les permanents	1,1%		0,9%		0,2%		0,9%	
<b>Total</b>	<b>-0,9%</b>		<b>0,6%</b>		<b>1,6%</b>		<b>0,5%</b>	

\*CDL : intérim, CDD (y compris apprentis, stagiaires et contrats aidés).

Note : données en moyenne annuelle sur trois ans pour 84 métiers.

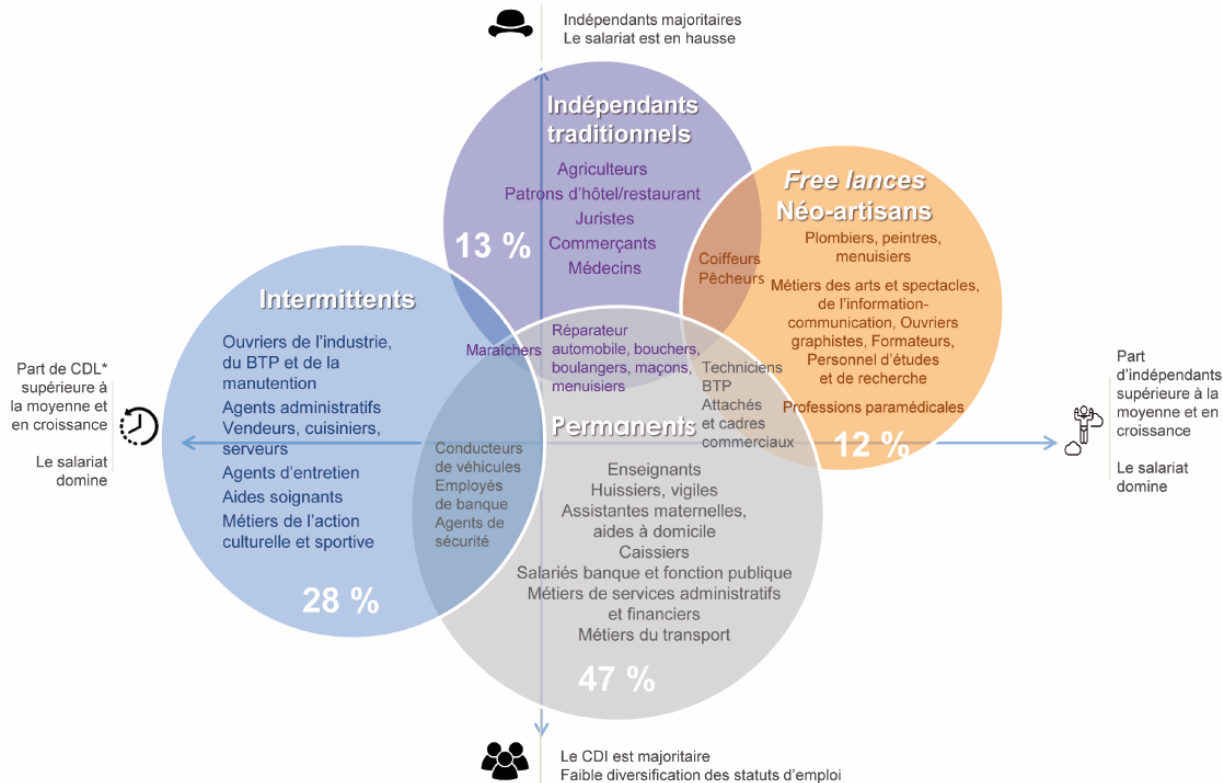
Lecture : en 2014, au sein des métiers *intermittents* la part de CDL s'élève à 22 % contre 12 % dans l'emploi total. Entre 1984 et 2014, l'emploi a progressé de + 0,2% en moyenne par an dans ces professions.

Champ : France métropolitaine, population des ménages, personnes en emploi de 15 ans et plus (hors Fap T6Z et X0Z).

Source : France Stratégie, à partir de Dares, enquêtes Emploi 1984-2014 (Insee).



# Typologie des métiers selon les statuts d'emploi (1984-2014)



\*CDL : intérim, CDD (y compris apprentis, stagiaires et contrats aidés).

Note : données en moyenne annuelle sur trois ans pour 84 métiers. Pour une liste précise des métiers figurant dans chaque classe, voir [annexes 5 et 6](#) sur le site de France Stratégie.

Lecture : en 2014, les métiers *intermittents* représentent 28 % de l'emploi total.

Source : France Stratégie, à partir de Dares, enquêtes Emploi 1982-2014 (Insee).



# Les enjeux

Droit du travail élaboré pour définir les relations entre salarié et employeur (lien de subordination juridique)

Protection sociale différenciée selon les statuts dans l'emploi

Quid si :

- Augmentation du travail indépendant et de « nouveaux » travailleurs indépendants
- Si devt des situations à la frontière entre salariat et travail indépendant (et frontière entre activité professionnelle/non professionnelle)
- Si changements de statuts plus fréquents



# Des questions anciennes et renouvelées

Questions posées par les plateformes : **qui travaille et avec quel statut ?**

- Qui travaille ? : professionnels / particuliers amateurs ?
- Avec quel statut : déclaré/ pas déclaré, salarié/ indépendant
- Rôle des tiers

## Pas des questions nouvelles

- Bénévolat/activité professionnelle ? (ex. service civique ...)
- Stagiaire / salarié ?
- Frontière entre salariat et travail indépendant (portage salarial, CAE)



# Quelle protection ?

Du point de vue droit du travail : accès aux protections du salariat (revenu, temps de travail, conditions de travail, rupture de la relation de travail, droits collectifs ...)

Du point de vue de la protection sociale : quelle protection pour les différents risques (AT/MP, maladie, maternité, retraite, perte de revenu ...)

## **Trois options** discutées :

- Adapter le cadre actuel / élargir le salariat
- Créer un statut intermédiaire
- Envisager un droit de l'actif





# Ajustement du cadre actuel ?

- Élargir le champ du salariat ? Nouvelle définition du salariat / de la dépendance ?
- Appliquer une partie des droits des salariés à des travailleurs à la frontière du salariat ? Déjà de nombreux exemples



# Bénévolat

# Salariat

# Travail indépendant

Stagiaires

Service civique

CT : Métiers rattachés au salariat  
Présomption de salariat : travailleurs à domicile, journalistes, artistes du spectacle, mannequins, VRP  
Application de certaines dispositions du CT : concierges, employés de maisons, gérants de succursales dont gérants non salariés des succursales de commerce de détail alimentaire

Apprentissage

Woofing ?

CASF :  
Assistants maternelles

Portage salarial

AE

Entrepreneurs salariés associés d'une CAE

CT : code du travail

CASF : code de l'action sociale et des familles



# Création d'un statut intermédiaire ?

- **Création d'une catégorie intermédiaire entre salariat et travail indépendant ?**
  - Les difficultés posées : comment en définir les contours ?  
Uniquement des travailleurs indépendants économiquement dépendants (avec un critère de CA) ? quels droits spécifiques ?  
quels risques de contournement de catégories actuelles ?
  - Quel bilan des expériences étrangères ?



# Refonte pour un statut plus universel ?

- Si définition impossible d'un statut intermédiaire, faut-il dépasser la distinction salariat/travail indépendant par la **création d'un statut de l'actif** (socle minimal de droits / garanties variables et progressives) ?
- Quel socle de droits fondamentaux ? pour tous y compris indépendants ? quelle progression des droits, quels critères de définition des différents niveaux ? Quelle protection des salariés ?
- Des droits attachés à la personne plutôt qu'au statut ?



# Les évolutions en cours

- Le compte personnel d'activité : quels nouveaux droits ?
- La réforme de l'Assurance chômage, la réforme des retraites
- L'importance de l'accès à l'information pour les actifs (impact des choix, faciliter les transitions).



# Le chômage : premier déterminant de l'entrée en non-salariat

Tableau 2. Matrice des transitions entre statut de 2003 à 2014 (en %)

Statuts en n	Statuts en n+1									
	Non-salariés		Public		Privé		Chômage		Inactivité	
	2003-2008	2008-2014	2003-2008	2008-2014	2003-2008	2008-2014	2003-2008	2008-2014	2003-2008	2008-2014
<b>Non-salariés</b>	93,1	92,9	0,1	0,2	1,4	2,2	0,9	1,4	4,4	3,4
<b>Public</b>	0,1	0,3	93,8	92,7	1,6	1,9	1,3	1,5	3,2	3,7
<b>Privé</b>	0,4	0,6	0,8	0,6	91,5	90,9	3,3	3,9	4,1	4
<b>Chômage</b>	1,9	2,6	5	4,7	34	29,9	41,5	44,8	17,5	18
<b>Inactivité</b>	0,4	0,4	0,9	0,7	4,1	3,8	3	3,4	91,6	91,6

Note : pour les personnes en emploi, c'est la situation de l'emploi principal qui est présentée. La multiactivité n'est pas prise en compte.

Champ : France métropolitaine, population des ménages, personnes de 15 ans ou plus (âge au dernier jour de la semaine de référence).

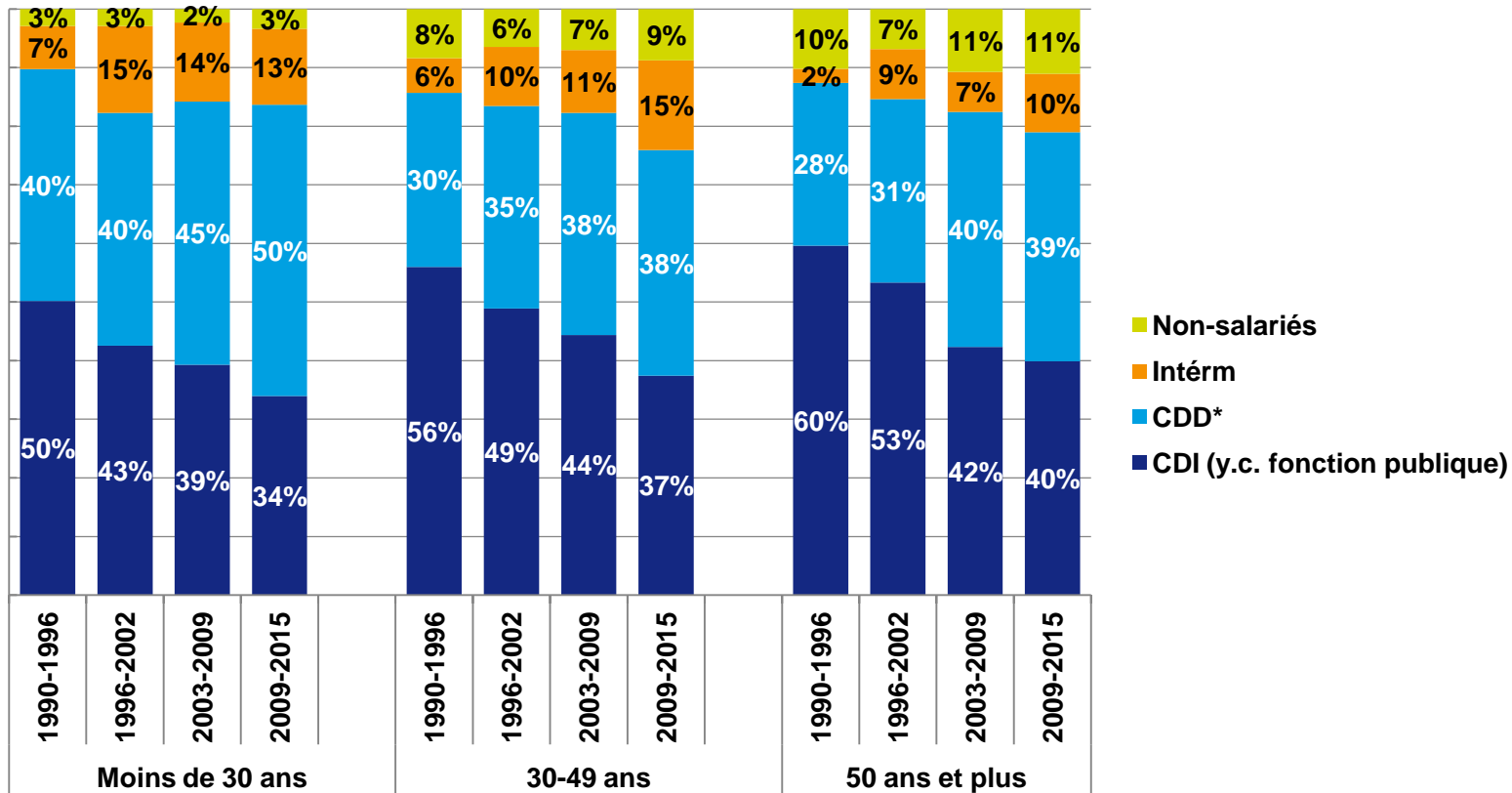
Lecture : en moyenne annuelle une année donnée, parmi les personnes non salariées sur la période 2003-2008, 1,4 % sont devenues salariées dans le privé un an après. Elles sont 2,2 % sur la période 2008-2014.

Source : France Stratégie, d'après les enquêtes Emploi 2003-2014 (Insee), données pondérées du panel.



# Le non-salariat : une opportunité pour les chômeurs ?

## Statut d'emploi des chômeurs ayant retrouvé un emploi



\*CDD, apprentis, stagiaires et contrats aidés.

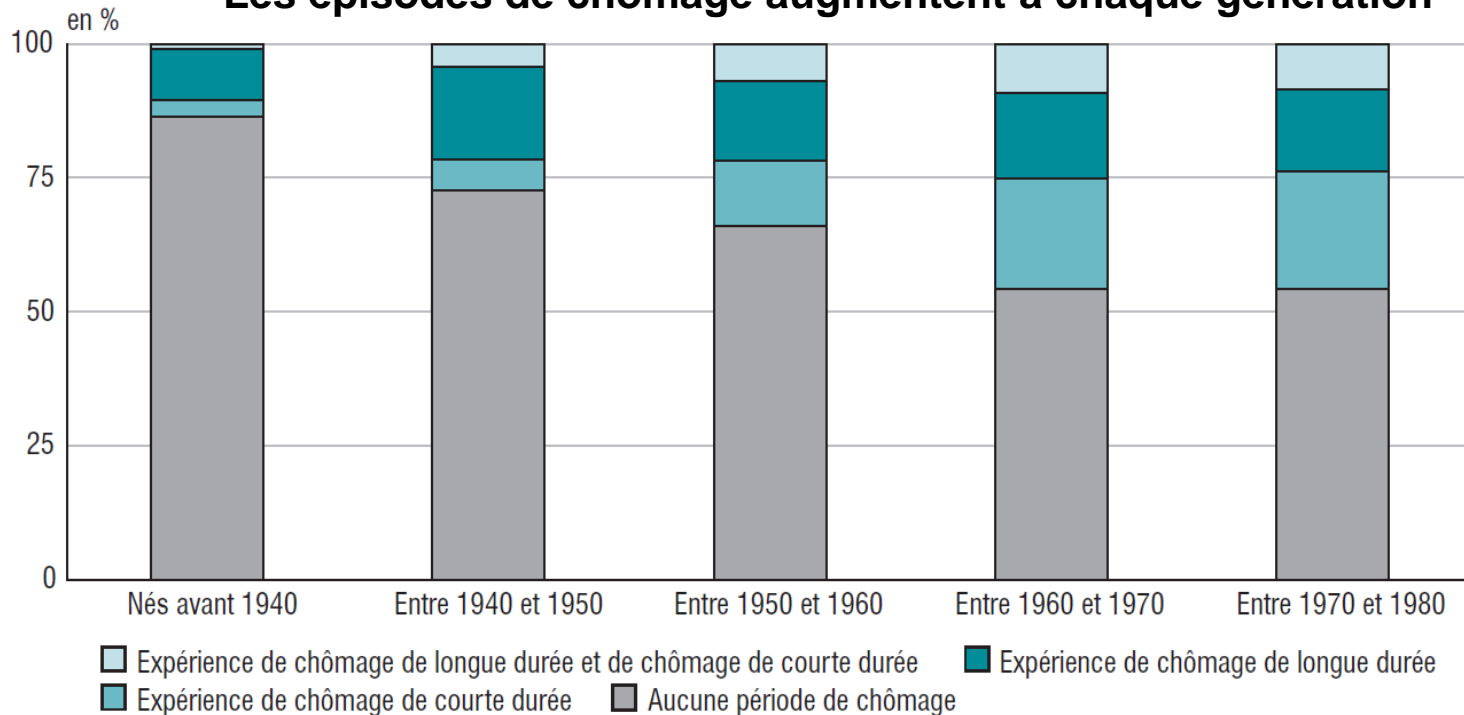
Champ : France métropolitaine, population des ménages, chômeurs de 15 ans ou plus en  $n$  et ayant retrouvé un emploi en  $n+1$ .

Source : France Stratégie, d'après les enquêtes Emploi 2003-2015 (Insee), données pondérées du panel.



# Intermittence des carrières et des revenus

## Les épisodes de chômage augmentent à chaque génération



Source : DARES, DREES, Enquête SIP 2006  
Lecture : en 2006, l'expérience de chômage concernait près d'une personne sur deux pour les générations nées après 1960

