

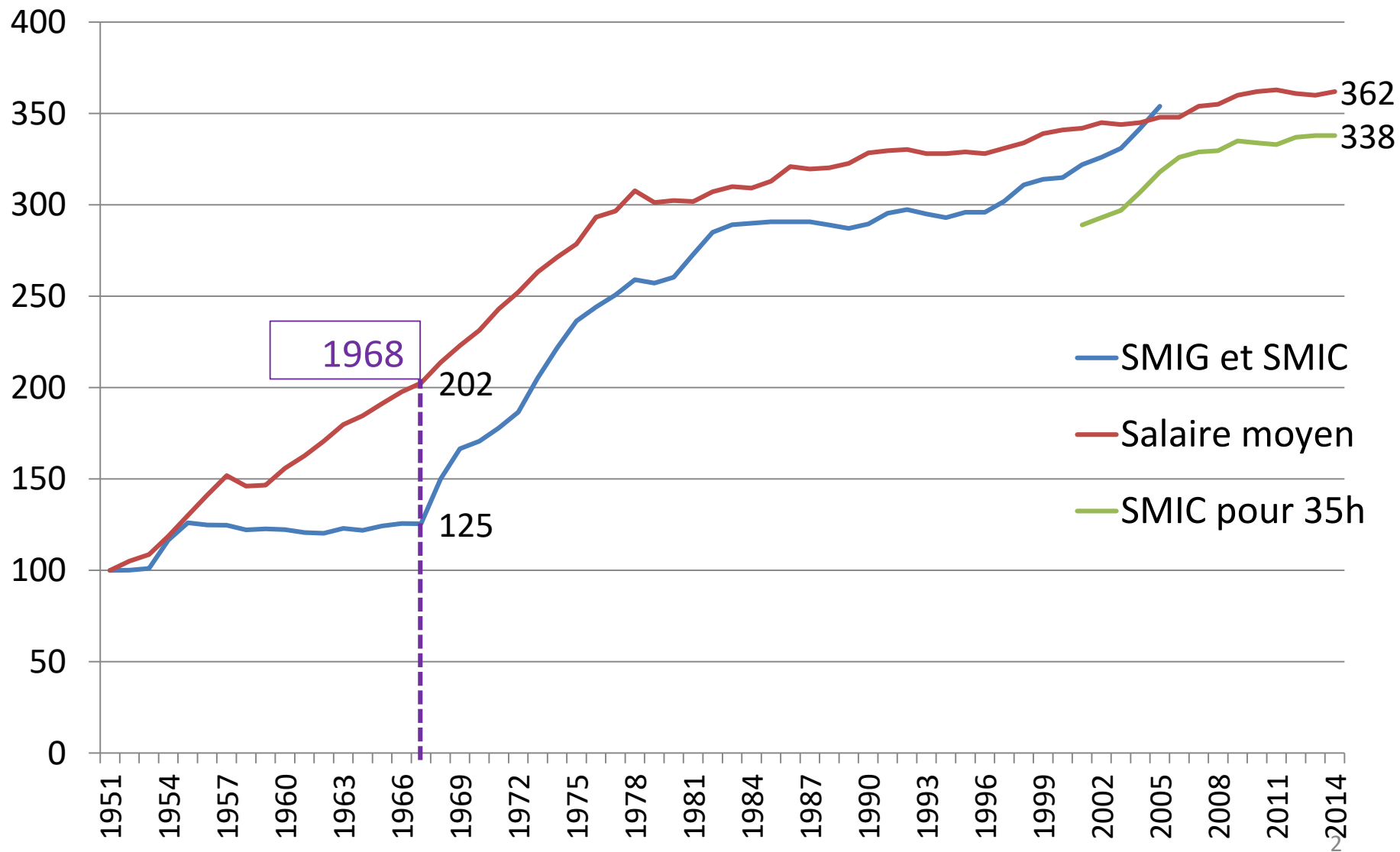
# Le salaire minimum ennemi de l'emploi ?

**Jérôme Gautié**

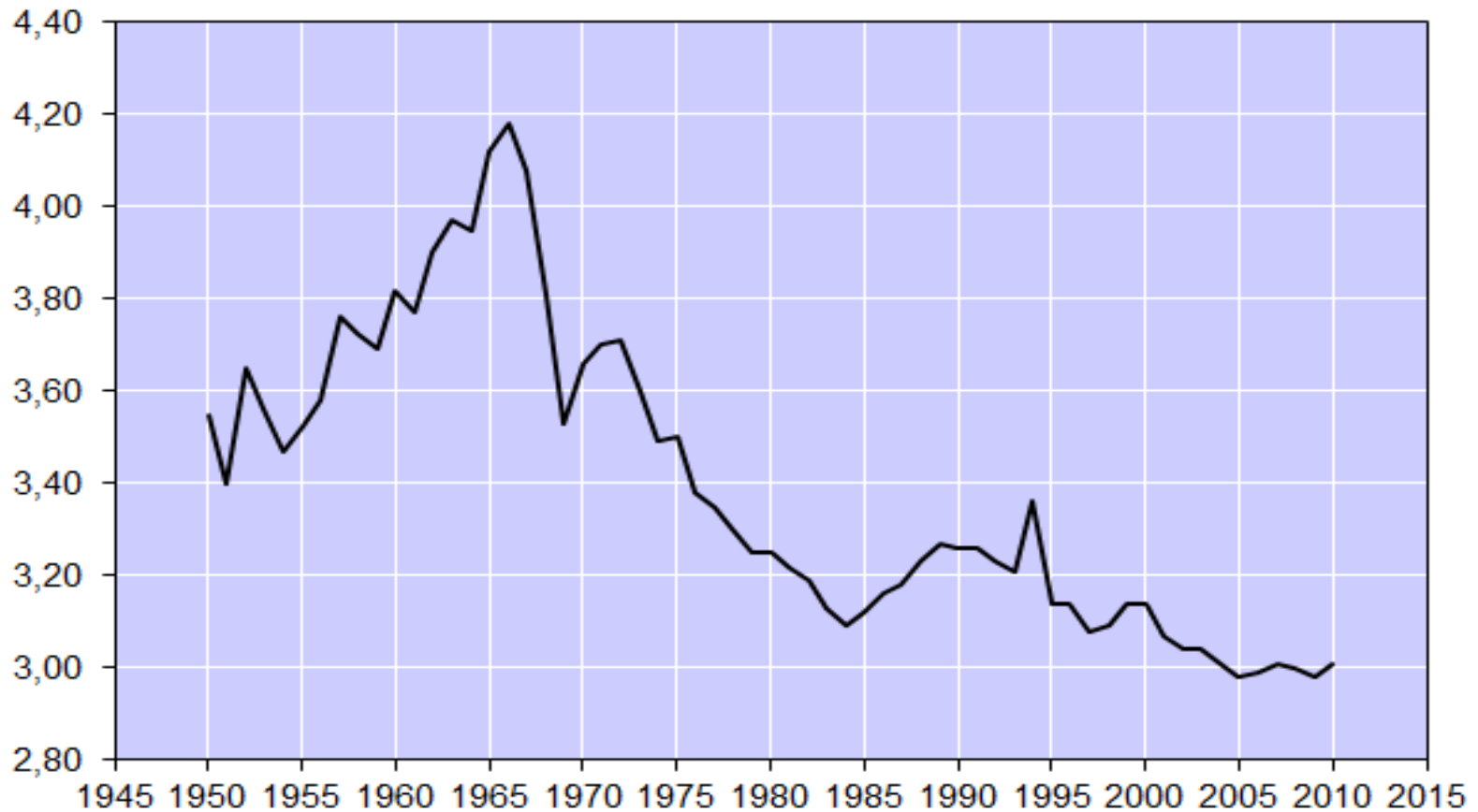


# SMIC mensuel net et salaire moyen mensuel net (euros constants)

salaires mensuels à plein temps (1951-2014), (source : Insee)



## Evolution du rapport interdécile D9/D1 des salaires des travailleurs à temps plein



# OFCE Brief mars 2018

Tableau 1. Coût du travail, salaire brut et salaire net par heure pour un emploi rémunéré au salaire minimum légal en vigueur en avril 2017

	Allemagne	France	Royaume-Uni
<b>Coût du travail horaire</b>	10,84 €	10,68 €	9,26 €
Taux de CS employeur	22,7 %	9,4 %	5,54 %
Salaire brut horaire	8,84 €	9,76 €	8,77 €
Taux de CS salarié	20,8 %	23,3 %*	4,82 %
Salaire net horaire	7,01 €	7,49 €	8,35 €
Salaire net/ extra brut	64,7 %	70,1 %	90,2 %
Salaire net horaire (PPA)	7,31 €	7,49 €	7,82 €

*En France, le taux de CS employeur pour un salarié au salaire moyen est de 46,7 % (45,1 % + la complémentaire santé), contre 22,7 % en Allemagne et 9,2 % au Royaume-Uni. En France, la CSG, les cotisations salariés ainsi que les cotisations employeurs et employés aux complémentaires santé sont prises en compte.*

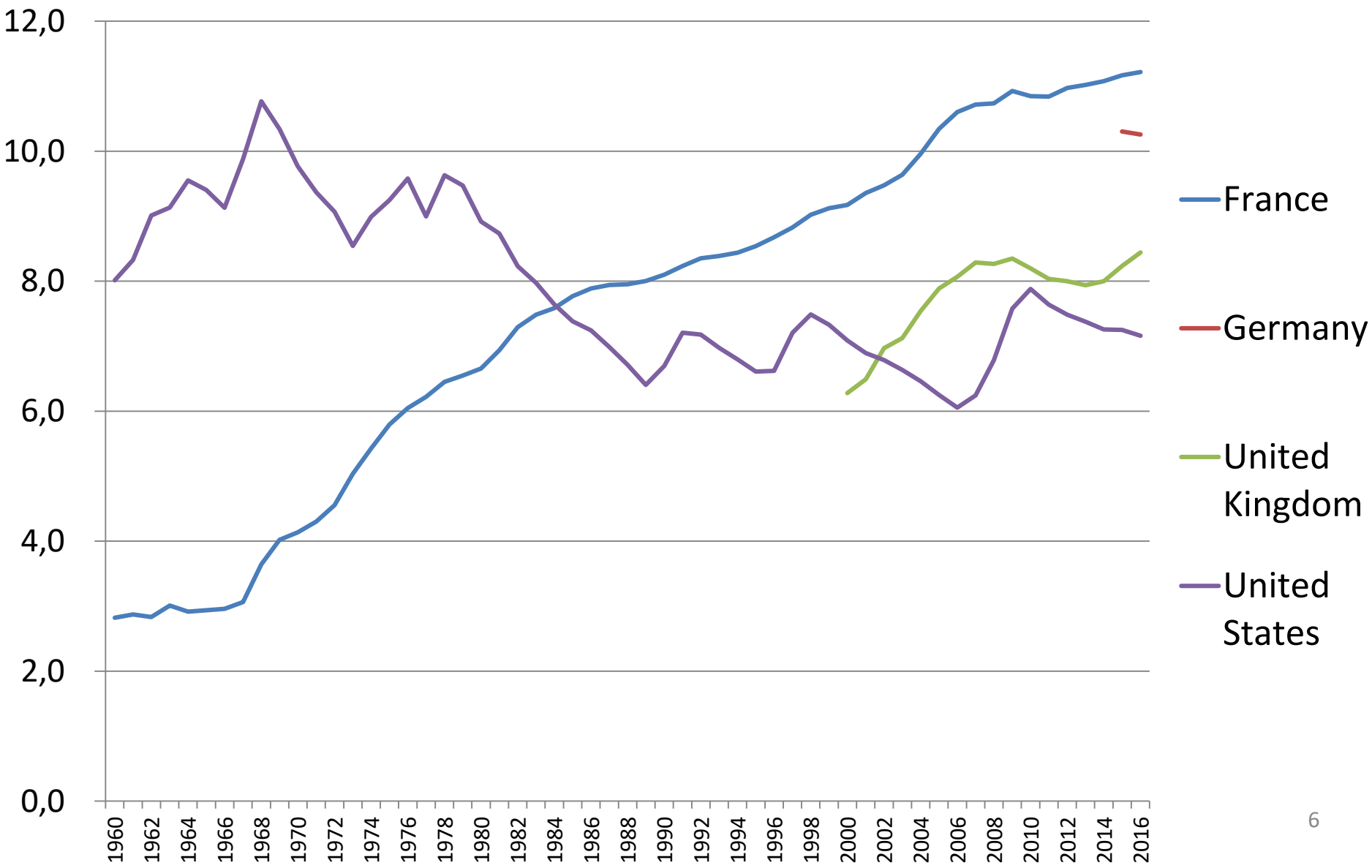
*Dans tout le document, le taux de change livre-euro utilisé est de 1,17 euros.*

\* Le taux standard est de 22,2 %, auquel a été ajoutée une complémentaire santé obligatoire depuis janvier 2016.

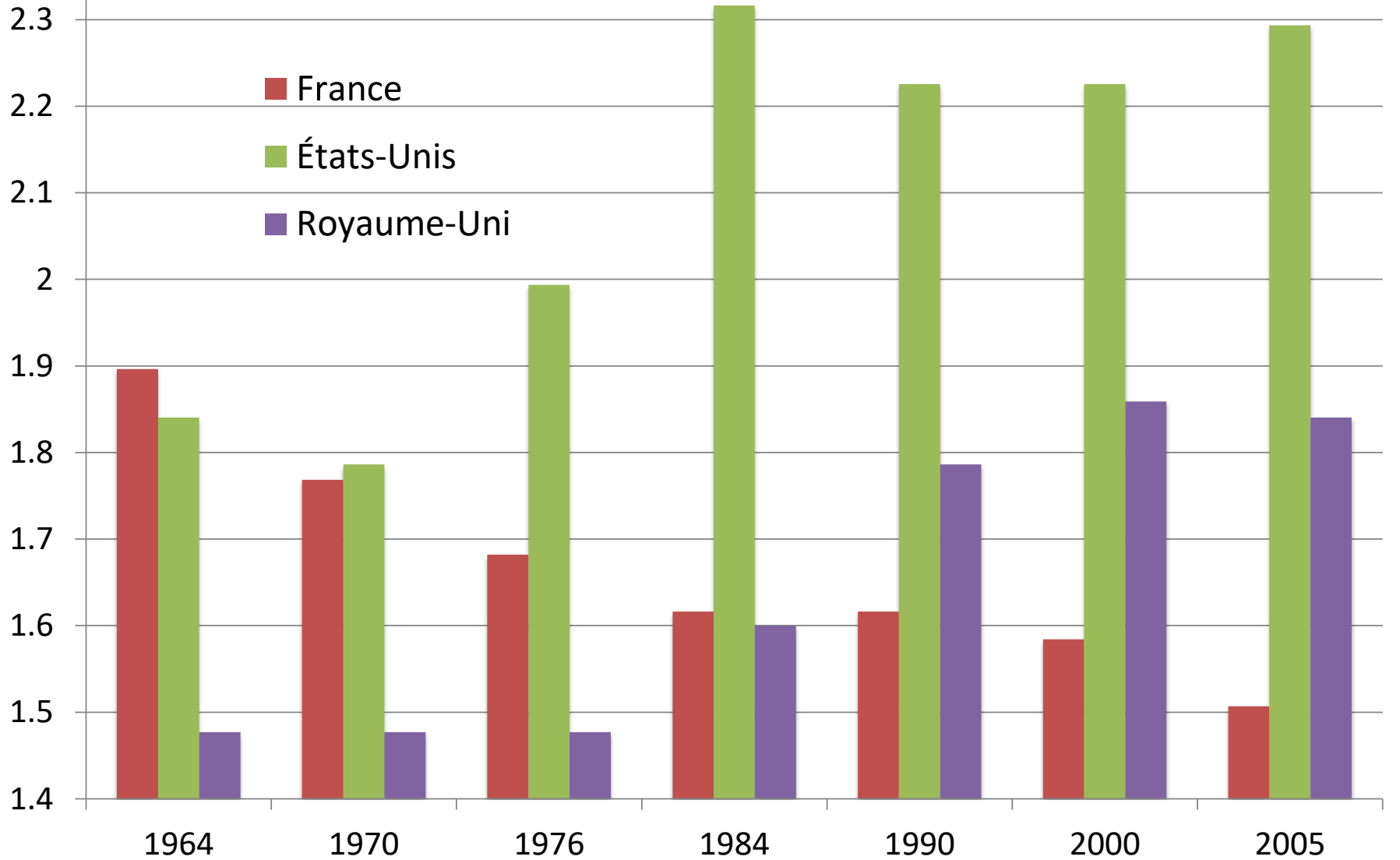
Source : calculs des auteurs.

# ANNEXES

# SM en dollars constants 2015 aux taux de change parité pouvoir d'achat (source : OCDE, 2017)

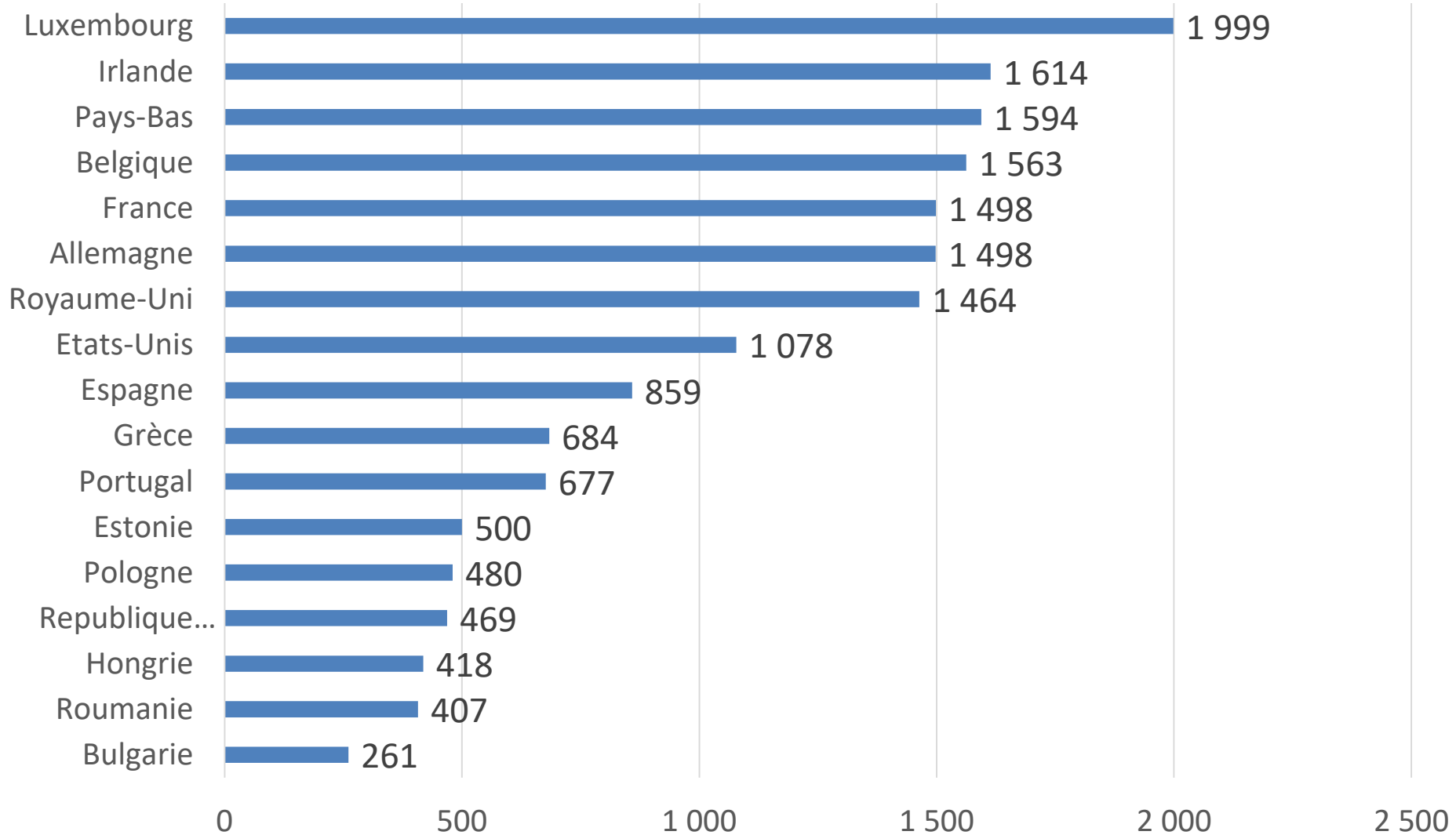


## Evolution de D5/D1 des salaires des hommes France, États-Unis et Royaume-Uni 1964-2005



Source : Verdugo (2014)

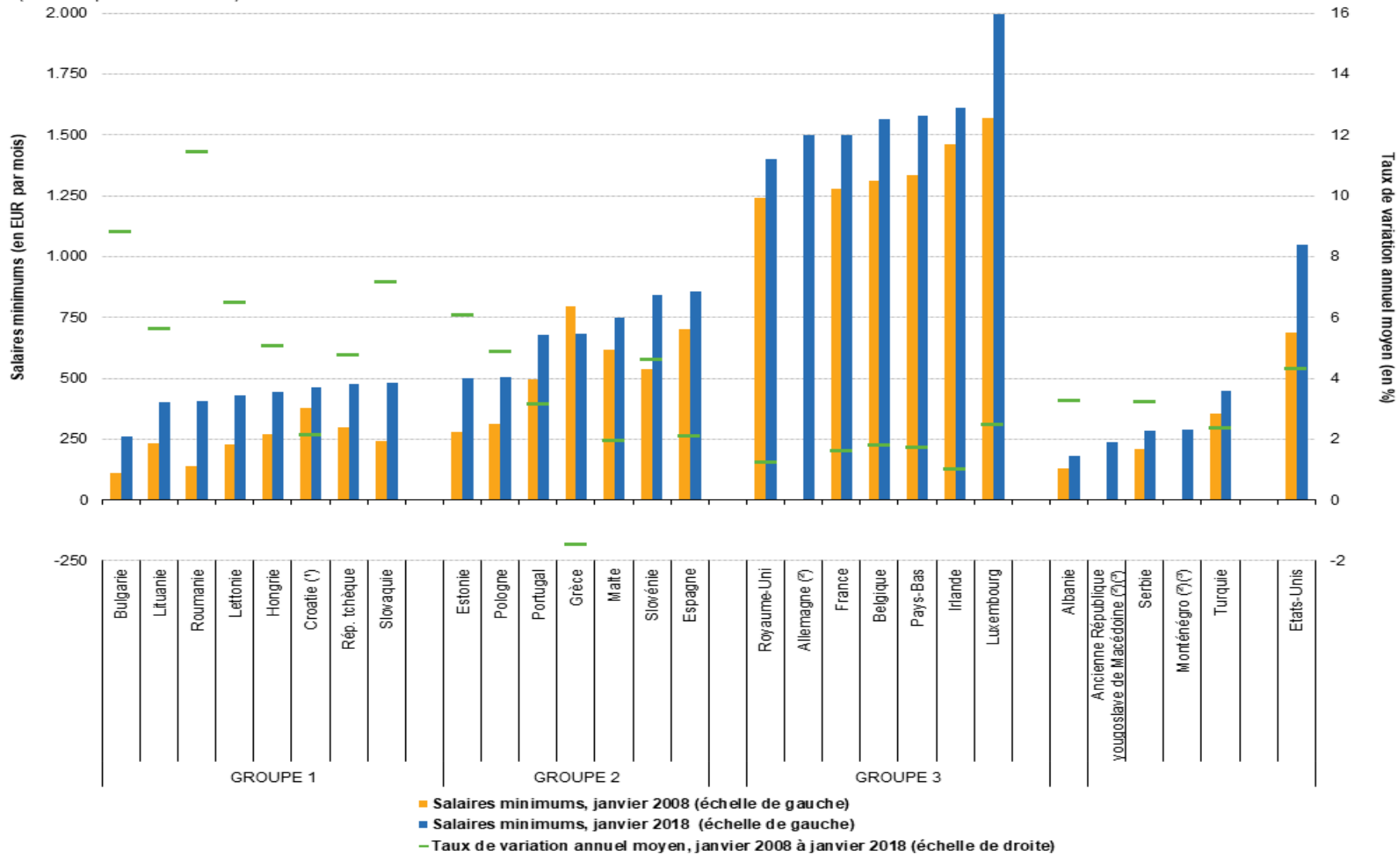
# Salaire minimum mensuel brut en € en 2018 (salariés à plein temps)





## Salaires minimums, janvier 2008 et janvier 2018

(en EUR par mois et en %)



Remarque: Danemark, Italie, Chypre, Autriche, Finlande et Suède, pas de salaire minimum national.

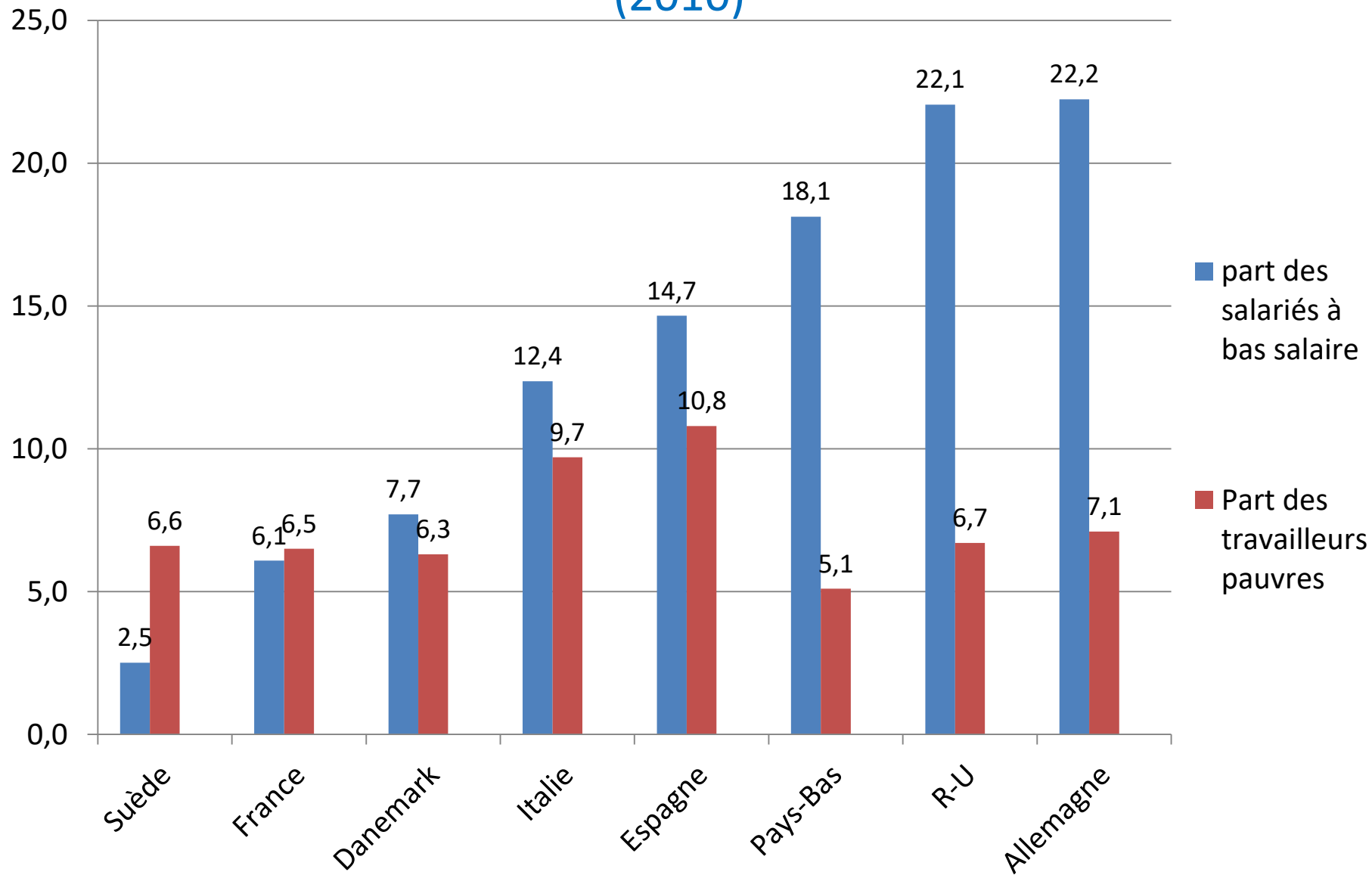
(\*) Janvier 2008 au lieu de janvier 2008.

(\*) Janvier 2008 et évolution: non disponible.

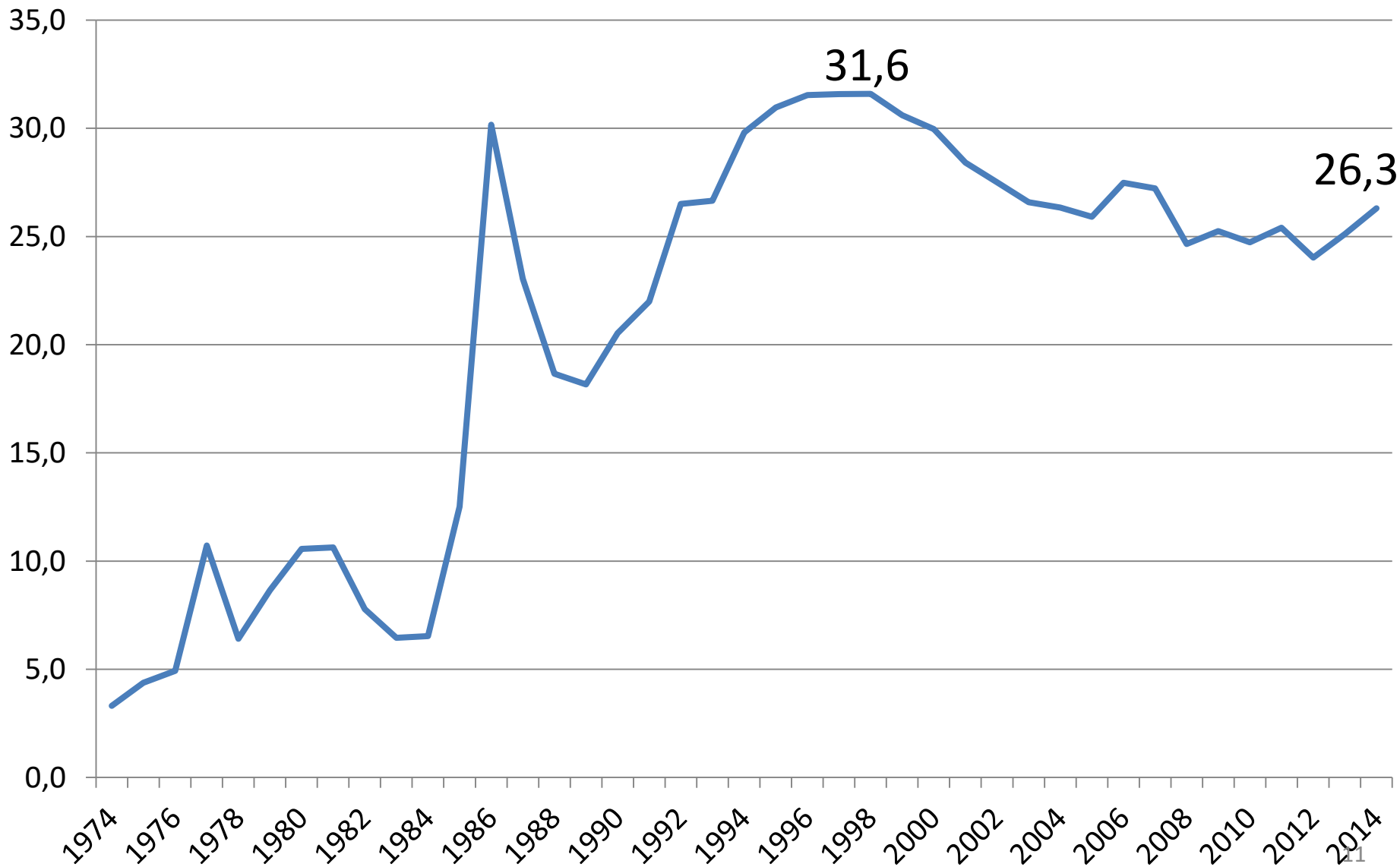
(\*) Janvier 2017 au lieu de janvier 2018.

Source: Eurostat (code des données en ligne: earn\_mw\_cur)

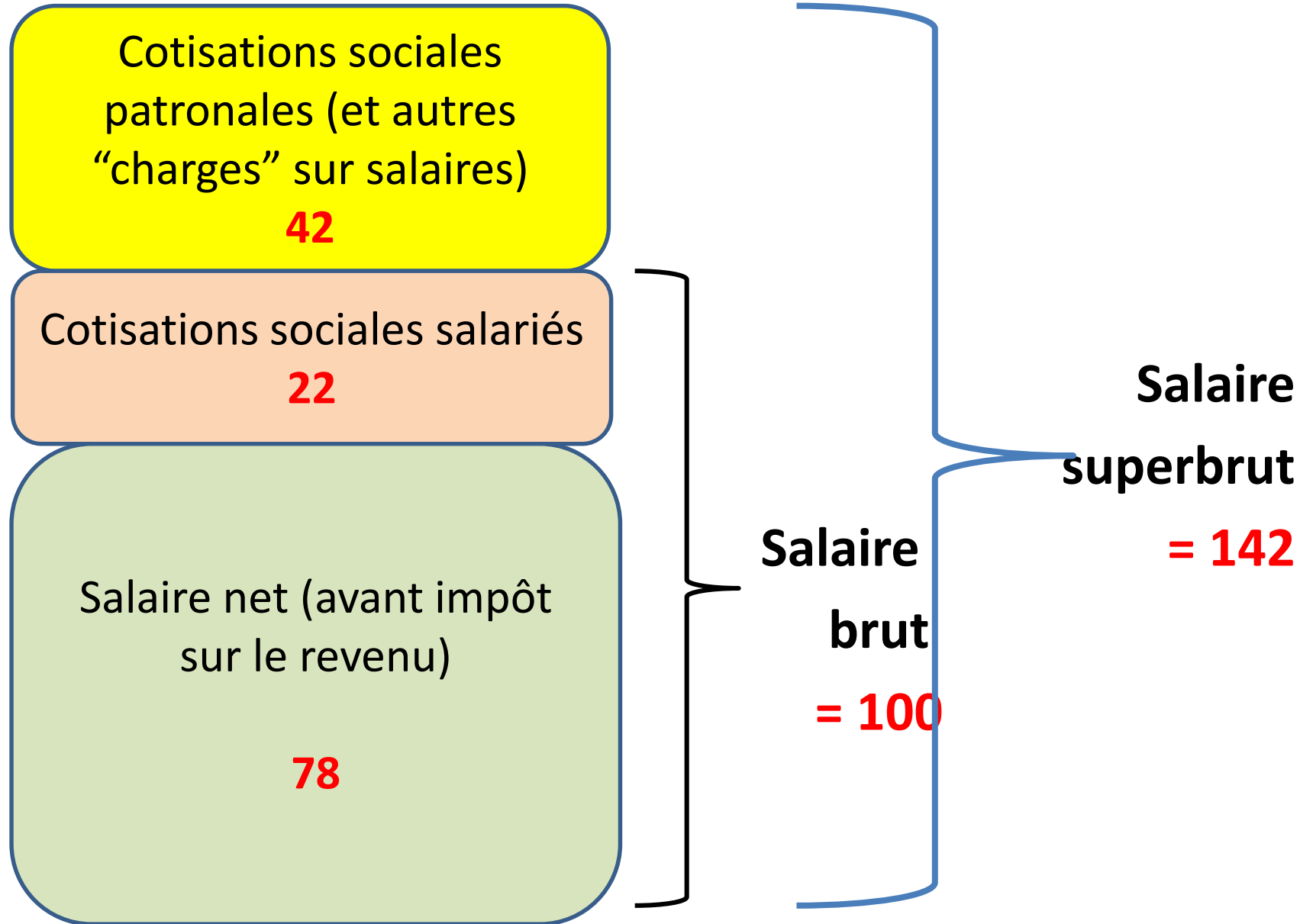
## Part des travailleurs à bas salaire et des travailleurs pauvres (2010)



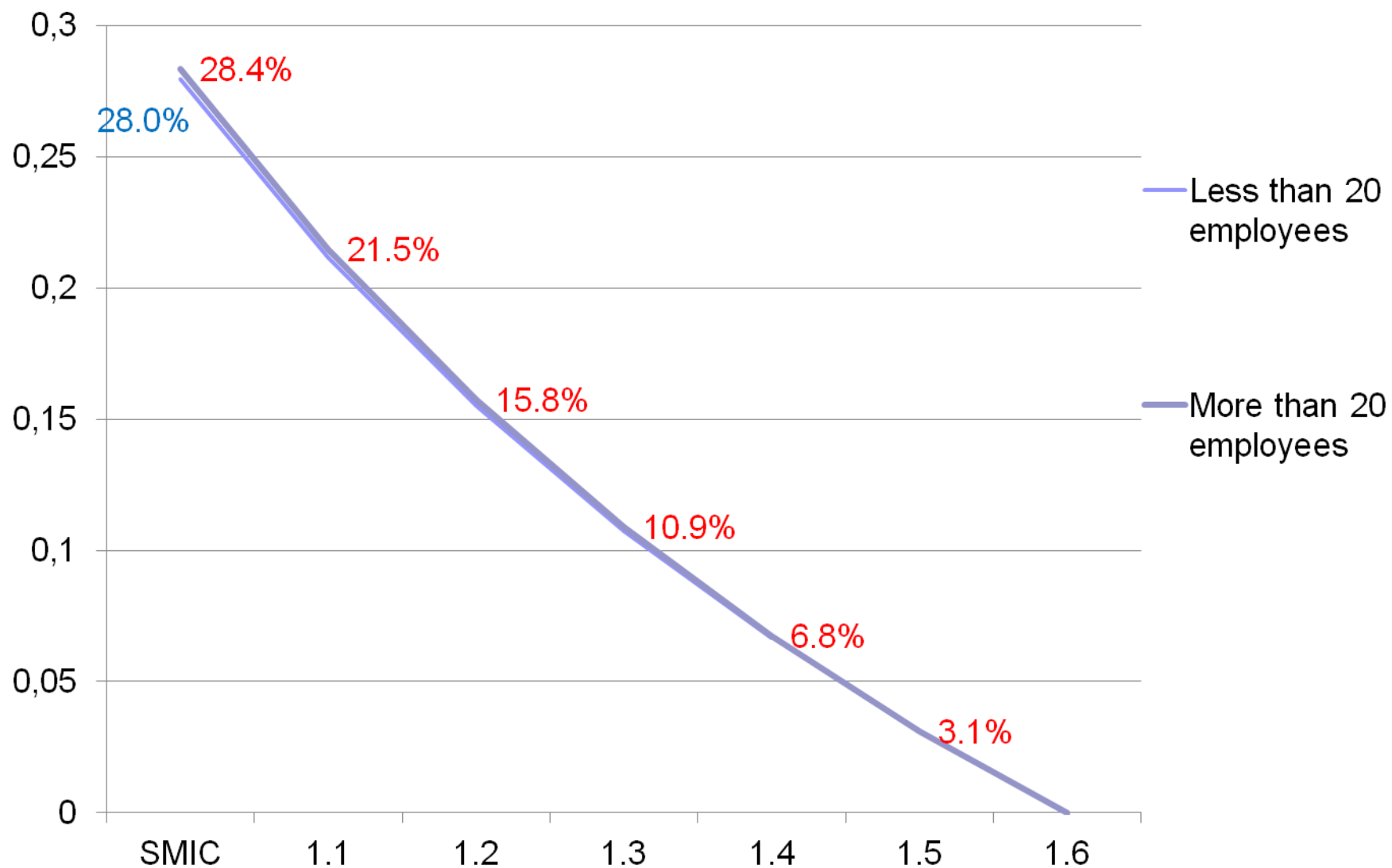
# Part des contrats aidés (y.c. apprentissage) dans l'emploi des jeunes de 16 à 25 ans (1974-2014), Source: DARES



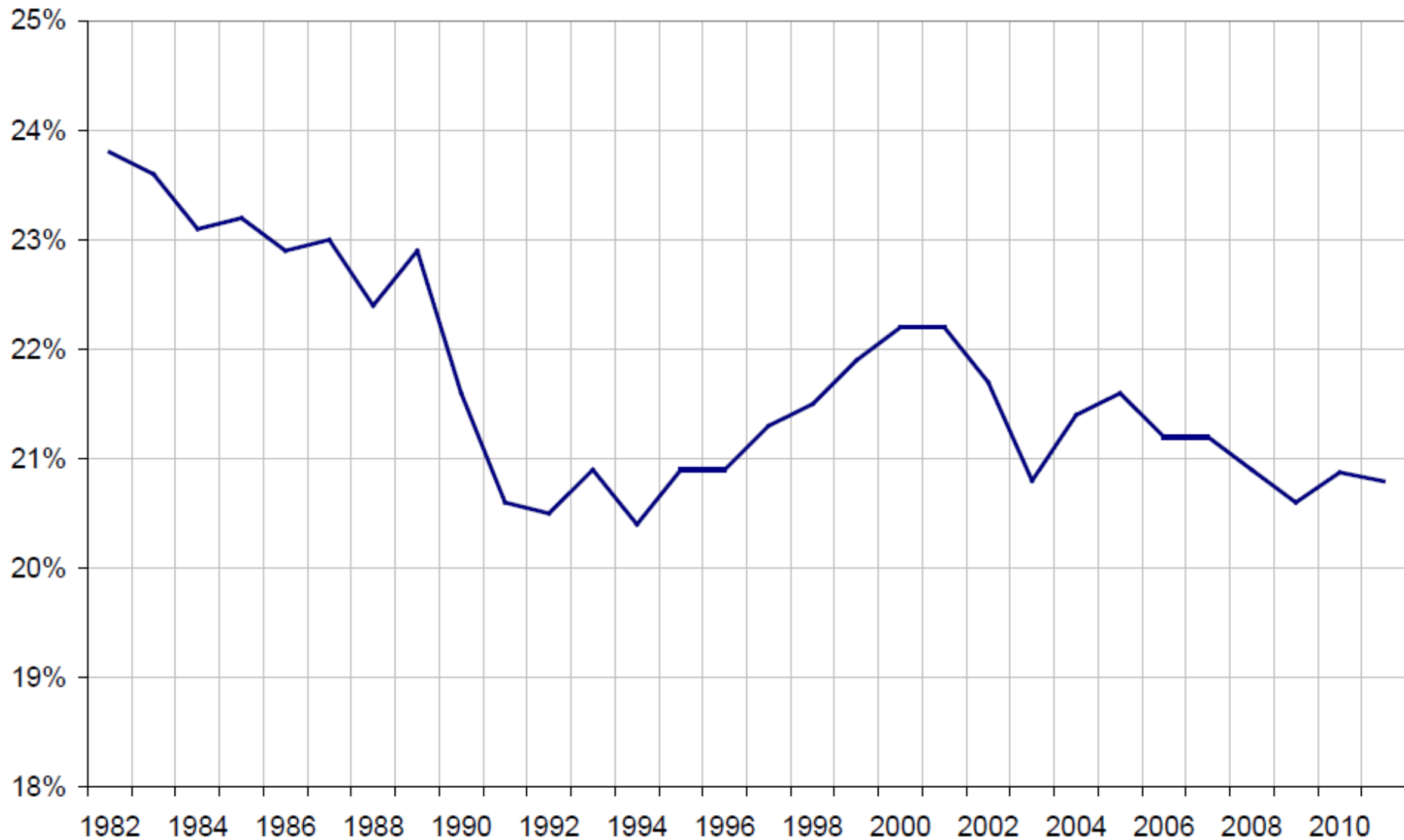
# Salaire net, salaire brut, salaire super-brut



# Abaissement des cotisations sociales sur les bas salaires



## Part de l'emploi non qualifié dans l'emploi total



Source : DARES

## Evolution du SMIC horaire et mensuel (1990-2010) (en euros constants)

	Change in %
<b>SMIC</b> (i.e SMIC horaire brut)	+ 34.5
Coût du travail au niveau du SMIC	+ 12,8
SMIC mensuel net de contributions sociales	+ 15.5

(plus : tenir compte de l'annualisation du temps de travail qui s'est développée, notamment avec la loi sur les 35 h => baisse des heures supplémentaires)