

Des inégalités territoriales

Pierre-Philippe Combes

CNRS, GATE LS-E - Université de Lyon

Sciences Po Paris

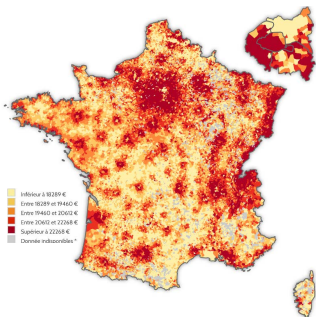
Une fracture territoriale ?

- La 'fracture territoriale' : Terme revenant souvent dans le débat public.
- Parfois associé à la montée des votes extrêmes, dans le Nord, l'Est,...
Opposition Grandes villes / Petites villes / Campagnes ?
- Souvent utilisé pour justifier des politiques (redistributives) territorialisées.

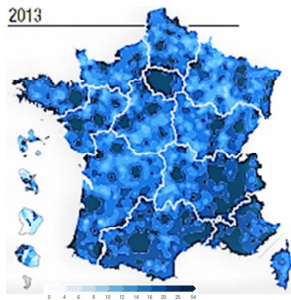
Une fracture territoriale ?

- La 'fracture territoriale' : Terme revenant souvent dans le débat public.
- Parfois associé à la montée des votes extrêmes, dans le Nord, l'Est,...
Opposition Grandes villes / Petites villes / Campagnes ?
- Souvent utilisé pour justifier des politiques (redistributives) territorialisées.
- Intervention :
 - Que sait-on des inégalités territoriales ?
 - De quelles données faudrait-il disposer pour en savoir plus ?
- Interventions suivantes : Quelles politiques redistributives mettre en place ?

Disparités de revenus des ménages



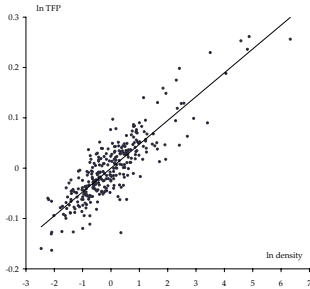
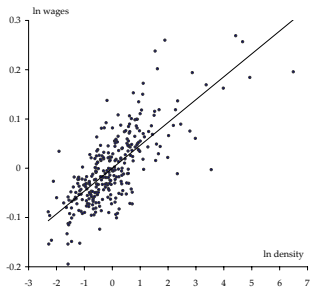
Revenus moyen des ménages en 2014 (Insee)



Part des diplômés du supérieur en 2013 (Cget)

- Large disparités de revenu moyen entre régions / villes.
- Quelques remarques cruciales :
 - Insee : "Niveau de vie" ! Très trompeur car non corrigé du coût de la vie.
 - Différences de revenu / valeur ajoutée totaux vs par tête.
 - Grandes disparités de niveau d'éducation.

Taille des villes, salaires et productivité



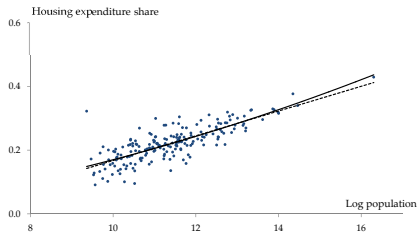
Effet de la densité d'emploi sur les salaires et la productivité

- Ville deux fois plus dense : Salaire/productivité moyens plus élevés de 6%.
Et les grandes villes peuvent être 5 ou 6 fois plus denses que les petites.
- Mais la moitié de cet écart dû au fait que les individus y sont plus qualifiés.
A qualification donnée, doubler la densité accroît salaires/productivité de 3%.
“Gains à l’agglomération” (Marshall, 1890).

Taille des villes et coût du logement



Prix au m2 du logement

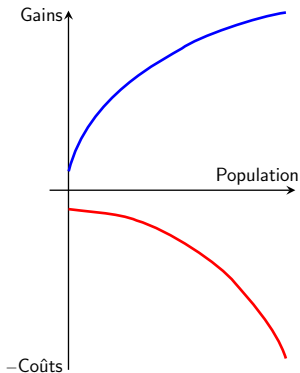


Part du logement dans le budget

- Doubler la population d'une ville accroît le coût du logement de :
 - 3% si la ville a 100 000 habitants,
 - 5.5% si la ville a 1 million d'habitants,
 - 11% pour une ville de la taille de Paris.

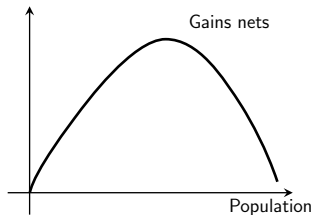
Revenus réels

- Question pertinente : De combien le revenu réel (salaire net du coût du logement ici) d'un individu de qualification donnée varie s'il change de ville ?
- La réponse de l'économie urbaine théorique : Courbe en cloche.



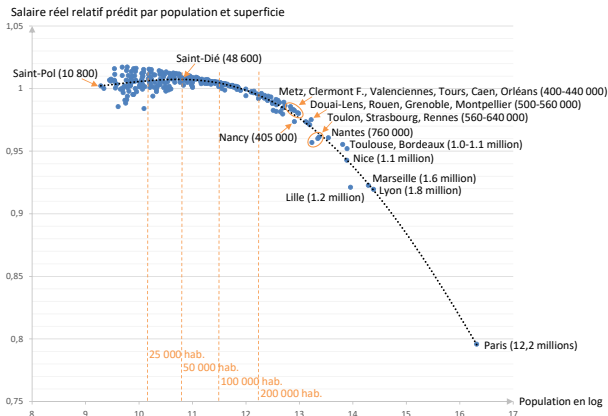
⇒

$$\text{Gains nets} = \text{Gains} - \text{Coûts}$$



- La réponse empirique pour la France ⇒ Figure suivante.

Prédiction des salaires nets du coût du logement



- Salaire réel à Paris inférieur de plus de 20% par rapport à la moyenne des villes,
 - 8% pour Lyon, Marseille et Lille, encore 4-5% pour les 7 villes suivantes.
 - 45 villes > 200 000 habitants ($\approx 50\%$ de la pop.) : Salaire réel inférieur à la moyenne.
- ⇒ Dans quelle sens est la fracture territoriale ? !
- ⇒ Quelles villes devraient redistribuer vers quelles autres ? !

De nombreuses questions en suspens

- Probabilité de chômage.
En U, décroissante puis croissante avec la taille de la ville ?
- Probabilité de changer d'emploi vers un "meilleur" emploi ?
En faveur des grandes villes ?
- Quid des différences entre propriétaires, propriétaires-emprunteurs, et locataires ?
- Coûts des biens autres que le logement et transport.
En faveur des petites villes ?
- Valeur des aménités locales, qui doit entrer dans l'analyse de "bien-être".
En faveur des grandes villes (culture, universités) ou des petites (pollution, criminalité) ?
Quid du climat ? Les régions du sud doivent-elles être taxées ?

De nombreuses questions en suspens

- Nécessité d'effectuer l'analyse séparément pour qualifiés et non-qualifiés car gains et coûts à la concentration différents.
- Nécessité de distinguer les inégalités entre villes (où l'on habite et travaille), et entre quartiers (on habite dans un quartier et travaille dans un autre).
- Quid de l'attachement individuel à un territoire ?
Doit-il être compensé par l'Etat s'il conduit à vivre dans un lieu où le salaire réel est plus faible ? Doit-on inciter plus fortement les individus à déménager ?

Inégalités entre territoires ou entre individus ?

- Ecart de revenus réels entre individus bien plus forts qu'entre villes.
Notamment entre qualifiés et non-qualifiés.
- ⇒ Si l'on veut redistribuer vers les individus aux revenus réels les plus faibles doit-on passer par une redistribution spatiale dont mesurer l'objet (les inégalités territoriales) est déjà si complexe ?
ou viser directement certains individus ?
- ⇒ Interventions suivantes.