



Les Nocturnes de l'Economie 2021

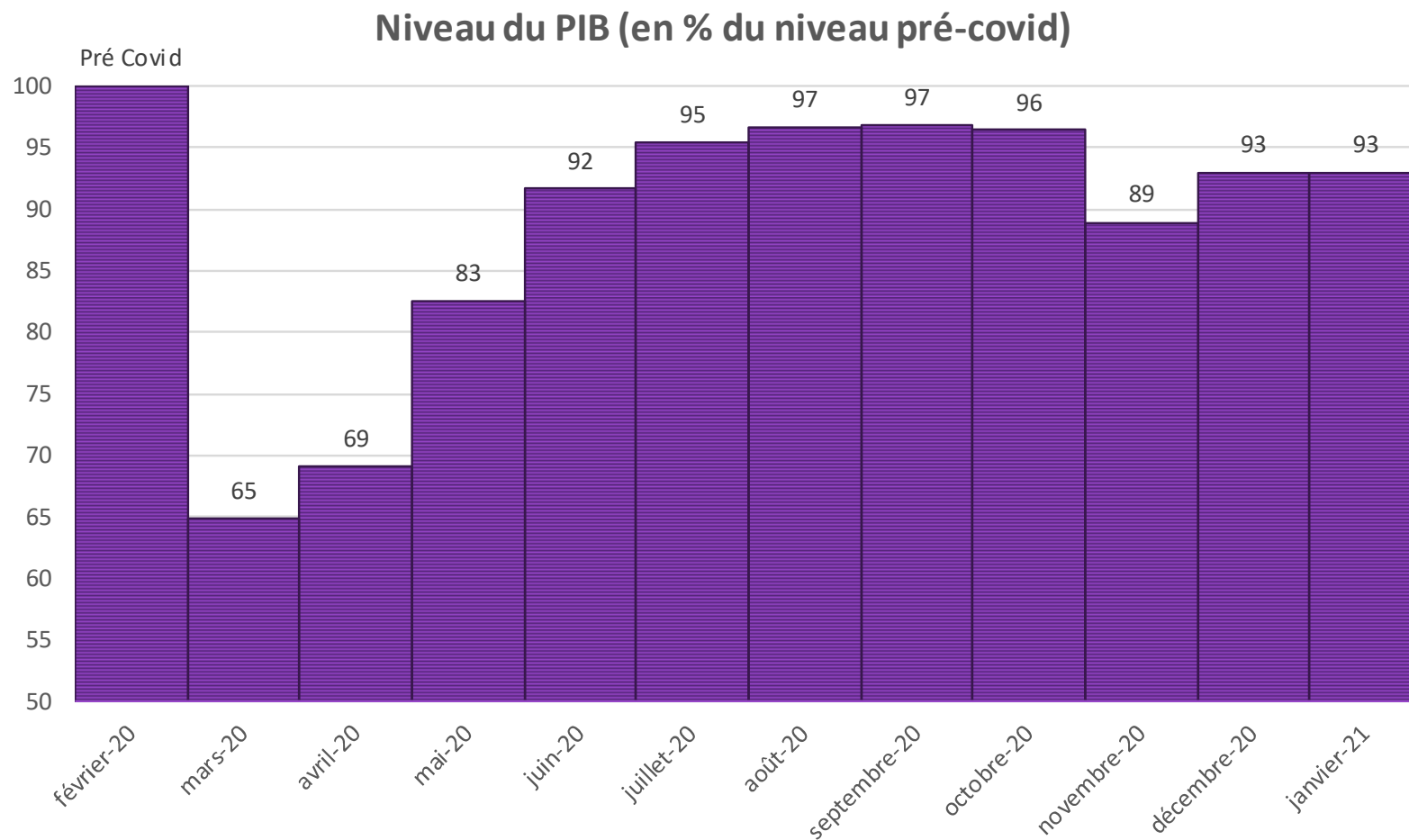
21 Janvier 2021



Olivier Garnier
Directeur Général



L'IMPACT ÉCONOMIQUE DE LA 2^{ÈME} VAGUE DE LA COVID A ÉTÉ MOINDRE QUE CELUI DE LA 1^{ÈRE} VAGUE...

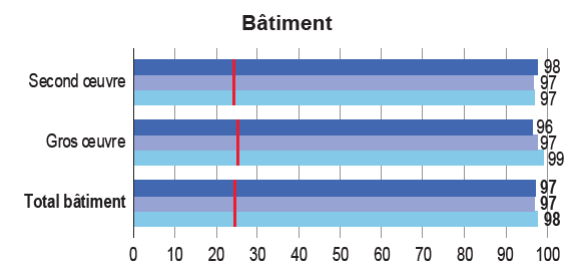
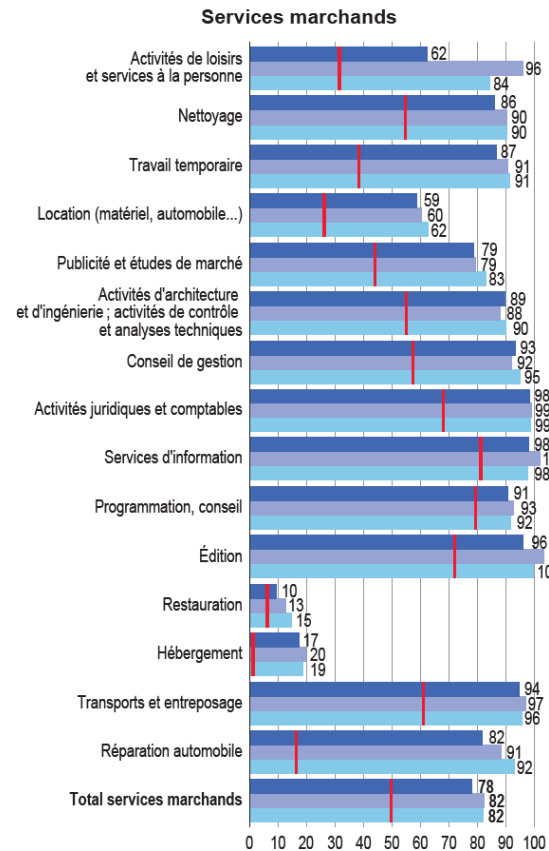
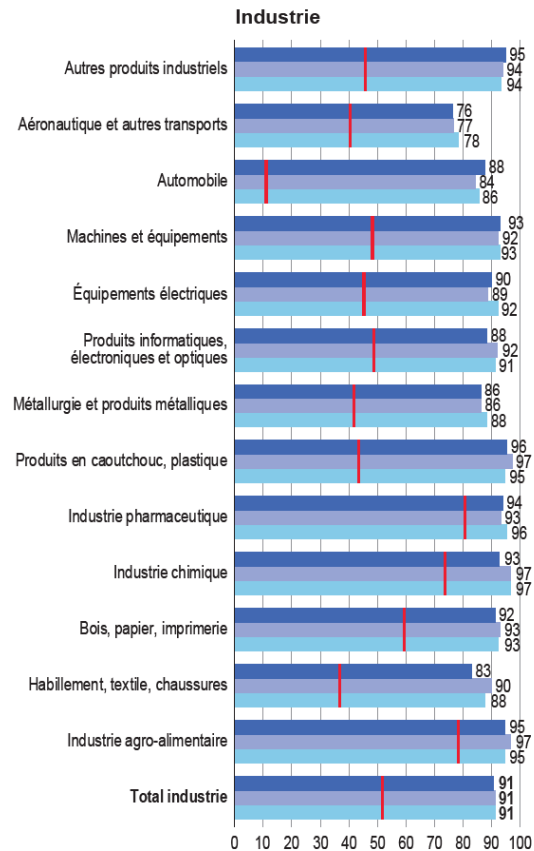




...AVEC DES EFFETS SECTORIELS PLUS DIFFÉRENCIÉS

Jugement des entreprises sur leur niveau d'activité et prévisions sur janvier

(en % du niveau jugé « normal »)



PERSPECTIVES 2021-2023

SYNTHÈSE DES PROJECTIONS FRANCE

	2019	2020	2021	2022	2023
Croissance du PIB réel ^{a)}	1,5	- 9	5	5	2
IPCH	1,3	0,5	0,5	0,8	1,0
IPCH hors énergie et alimentation	0,6	0,6	0,5	0,7	0,9
Taux de chômage (BIT, France entière, % population active)	8,4	8,5	10,7	9,5	8,9
Créations nettes d'emplois (en milliers, moyenne annuelle) ^{b)}	317	- 425	- 350	425	225

Données corrigées des jours ouvrables. Taux de croissance annuel sauf indication contraire.

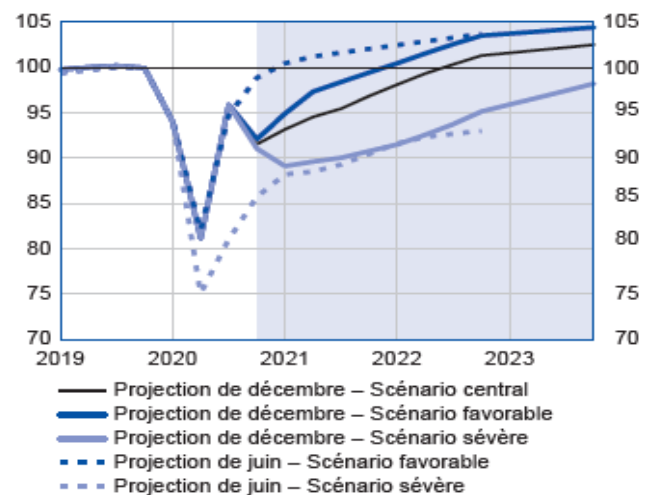
a) Projections arrondies à l'unité.

b) Projections arrondies aux 25 000.

Sources : Insee jusqu'au troisième trimestre 2020 (comptes nationaux trimestriels du 30 octobre 2020), projections Banque de France sur fond bleuté.

Graphique 3 : Niveau du PIB dans les scénarios favorable et sévère

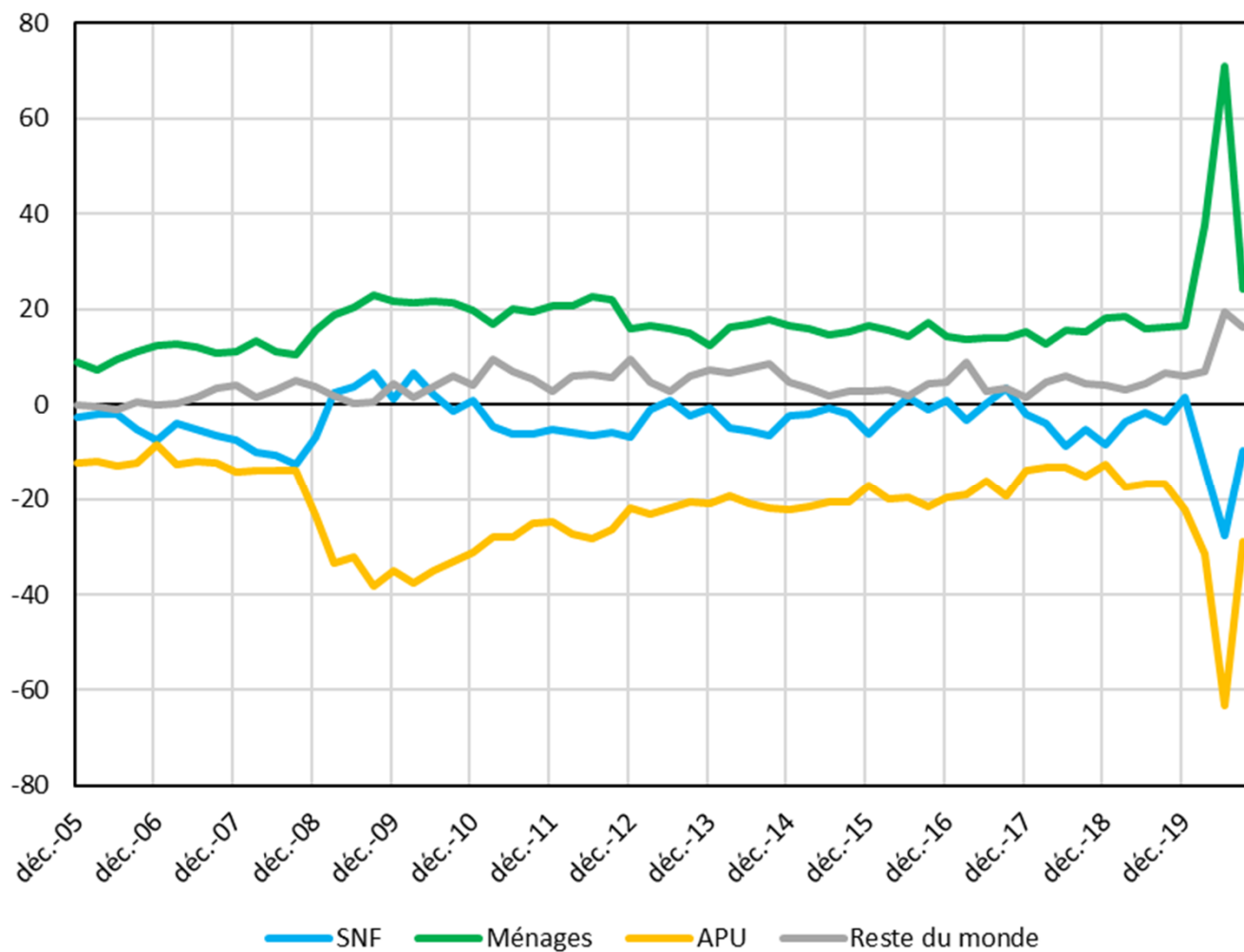
(base 100 = T4 2019)

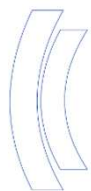


Sources : Insee jusqu'au troisième trimestre 2020, projections Banque de France sur fond bleuté.

PAS D'EXCÉDENT D'ÉPARGNE NATIONALE EN 2020: ENVOLÉE DU SURPLUS DES MÉNAGES, MAIS AUSSI DU DÉFICIT DES ENTREPRISES ET DES ADMINISTRATIONS PUBLIQUES

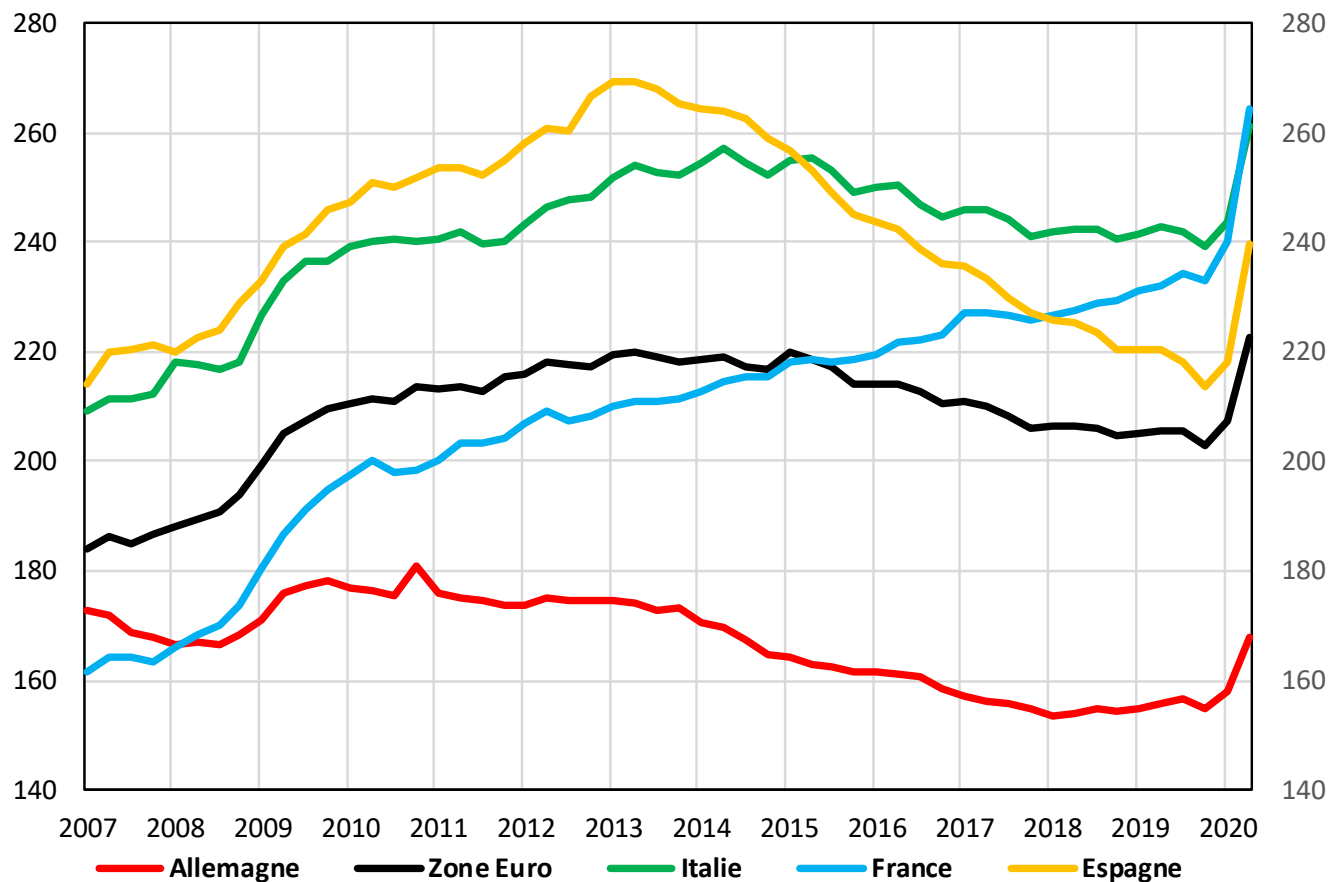
Capacité / besoin de financement, milliards €



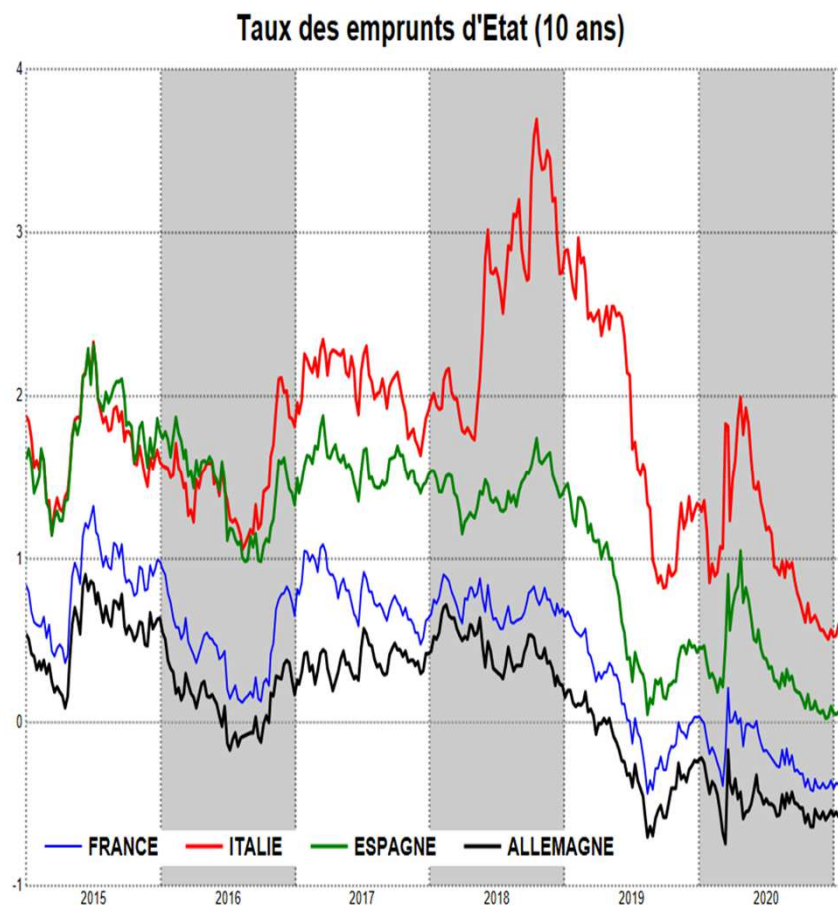


UN TAUX D'ENDETTEMENT PUBLIC ET PRIVÉ DÉSORMAIS PLUS ÉLEVÉ QUE DANS LES AUTRES GRANDS PAYS DE LA ZONE EURO

Dette de l'ensemble du secteur non financier
privé + public (en % du PIB)



L'ACTION DE LA BCE MAINTIEN DES CONDITIONS DE FINANCEMENT EXTRÊMEMENT FAVORABLES POUR TOUS LES AGENTS



Source: Refinitiv Datastream

